

CENTRALE AD INCASSO QB Q200

La nuova centrale QB Q200 può essere installata oltre che nella nuova **cassa QB ad incasso** in materiale termoplastico ad alta resistenza (cod. CM021Q) anche nella vecchia **cassa in acciaio** (cod. CM010Q) e nella **cassa a parete** (cod. CM020Q).

Il vano motore

Contiene tutti i componenti elettrici ed elettronici. E' protetto da una struttura a chiusura ermetica, per evitare contatti accidentali.

Il sistema di filtrazione brevettato

È composto da una camera ciclonica ad ellisse conica, con un filtro in poliestere posizionato al centro della stessa. Durante l'utilizzo, l'aria e la polvere aspirata, entrano nella camera ciclonica e grazie alla forza centrifuga che si crea, la polvere viene compressa contro le pareti esterne, evitando di depositarsi sulla superficie del filtro, limitando quindi al minimo la manutenzione.

Contenitore polveri ecologico

Il contenitore delle polveri è realizzato in cartone ecologico biodegradabile. E' dotato di maniglie e di chiusura adesiva per sigillarlo nel momento dello svuotamento, evitando il contatto diretto con le polveri. Il materiale aspirato viene compresso sul fondo del contenitore grazie alla forza centrifuga, aumentandone notevolmente la capacità.

QB non utilizza la tecnologia di avviamento con wireless.

Brevetto Aertecnica Patent Pending N°. M02007A000077



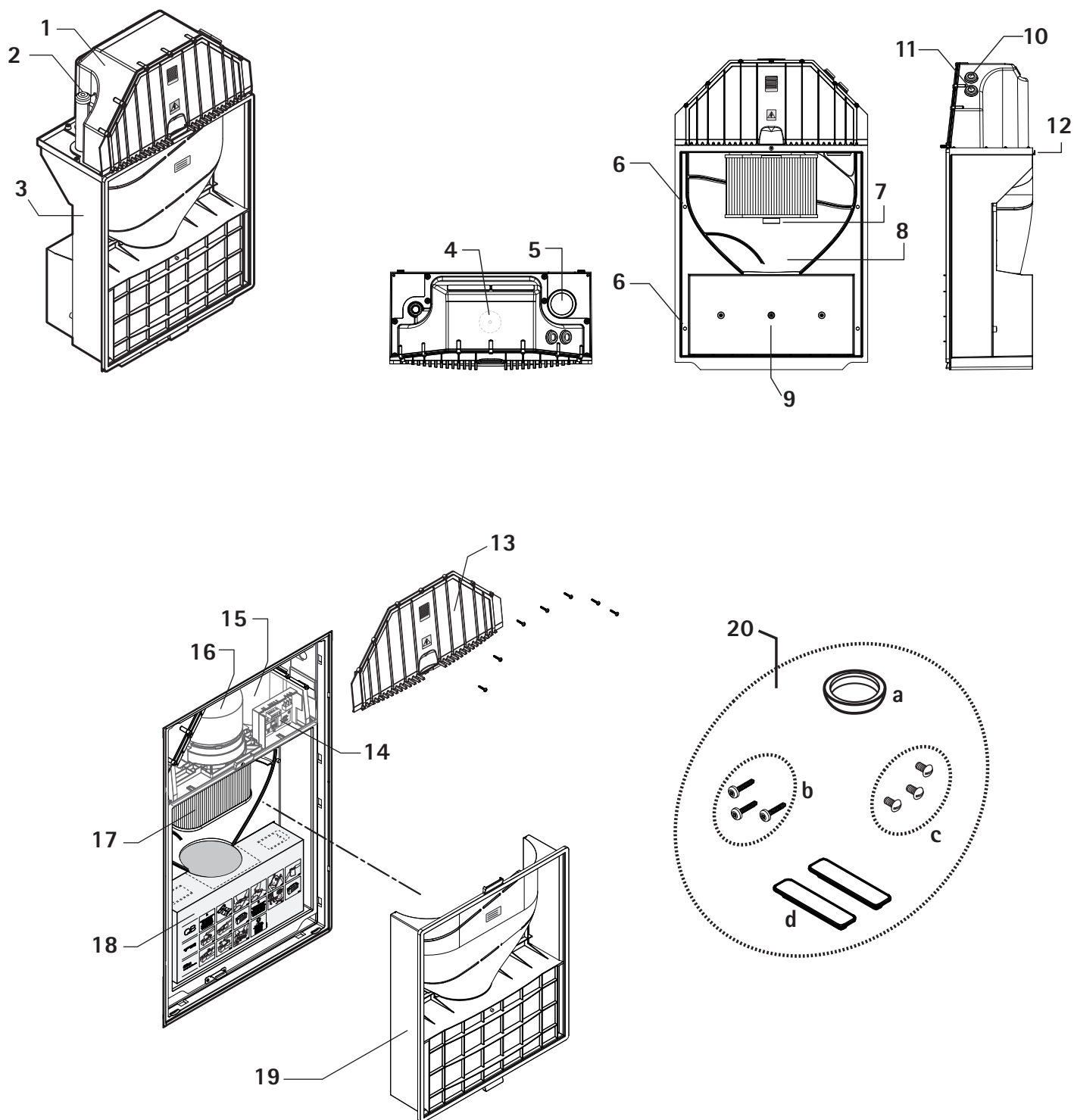
**ISTITUTO
GIORDANO**
Qualità al Plurale



DATI COMMERCIALI

CODICE	DESCRIZIONE	CODICE DOGANALE	CODICE A BARRE	IMBALLO CONF. (cm.)	PESO UNIT. (kg.)	Q.TÀ X CONF. (n°)
CM200Q	CENTRALE AD INCASSO QB Q200	85086000	 8 025219 027442	31x58x81	13	1
Q.TÀ x PALLET (n°)	12					

QB Q200 - Descrizione delle parti



LEGENDA

- | | | |
|---|--|--|
| 1 - Corpo vano motore | 9 - Fori per fissaggio centrale | 17 - Cartuccia filtro in poliestere lavabile |
| 2 - Valvola di sicurezza | 10 - Ingresso guaina linea attivazione prese | 18 - Contenitore polveri in cartone |
| 3 - Corpo centrale parte fissa | 11 - Ingresso guaina linea alimentazione | 19 - Corpo centrale parte estraibile |
| 4 - Predisposizione espulsione aria canalizzata | 12 - Gancio di fissaggio alla cassa | 20 - Kit di installazione in dotazione: |
| 5 - Ingresso per linea polveri | 13 - Sportello vano motore | a - guarnizione espulsione aria |
| 6 - Sistema di aggancio a magneti | 14 - Scheda elettronica | b - viti cassa CM021Q |
| 7 - Pomolo fissaggio cartuccia filtro | 15 - Vano motore | c - viti cassa CM010 |
| 8 - Vano ciclonico | 16 - Motore-turbina con insonorizzazione | d - tappi prese aria vano motore |

DATI TECNICI

QB Q200		UNITÀ DI MISURA			
Alimentazione	230	Volt (Vac)	Compatibilità Dynamic Control Display (CMT800)	SI	
Potenza motore	1.600	Watts (W)	Compatibilità con CM8890	SI	
Frequenza	50/60	Hz	Avviamento SOFT START	SI	
Protezione elettrica	IP55 ¹	IP	Ingresso polveri posteriore destro	SI	
Giri motore	46.480	rpm	Espulsione aria diretta	SI	
Rumorosità	55,8	dB ²	Espulsione aria convogliata	Optional	
Stadi Turbina	1	n°	Silenziatore di serie	SI	
Alimentazione prese	12	Volt (Vcc)			
Potenza d'aspirazione	653	Air Watts			
Portata aria	195	m ³ /h			
Depressione max.	313	mbar			
Superficie cartuccia filtro	6.500	cm ²			
Materiale cartuccia filtro	POLIESTERE				
Capacità contenitore	13	litri			
Altezza	74	cm			
Peso	13	kg			

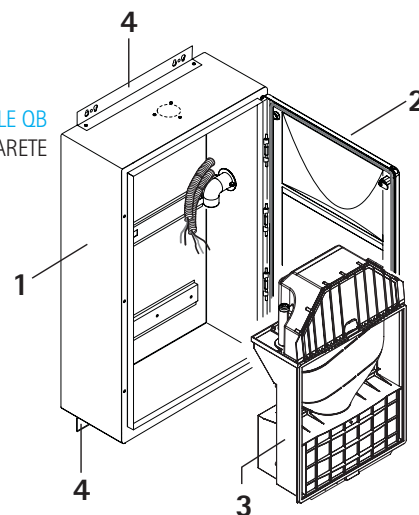
¹ Il Grado di protezione elettrica (IP) misura il valore di protezione della centrale aspirante rispetto all'azione degli agenti atmosferici esterni. Il valore viene calcolato con la centrale installata all'esterno dell'ambiente domestico e con lo sportello chiuso. I valori sono: IP55 con espulsione aria canalizzata mediante tubazione; IP45 Espulsione aria frontale dallo sportello della centrale aspirante.

² Con espulsione convogliata

LE DUE SOLUZIONI DELLA CENTRALE QB

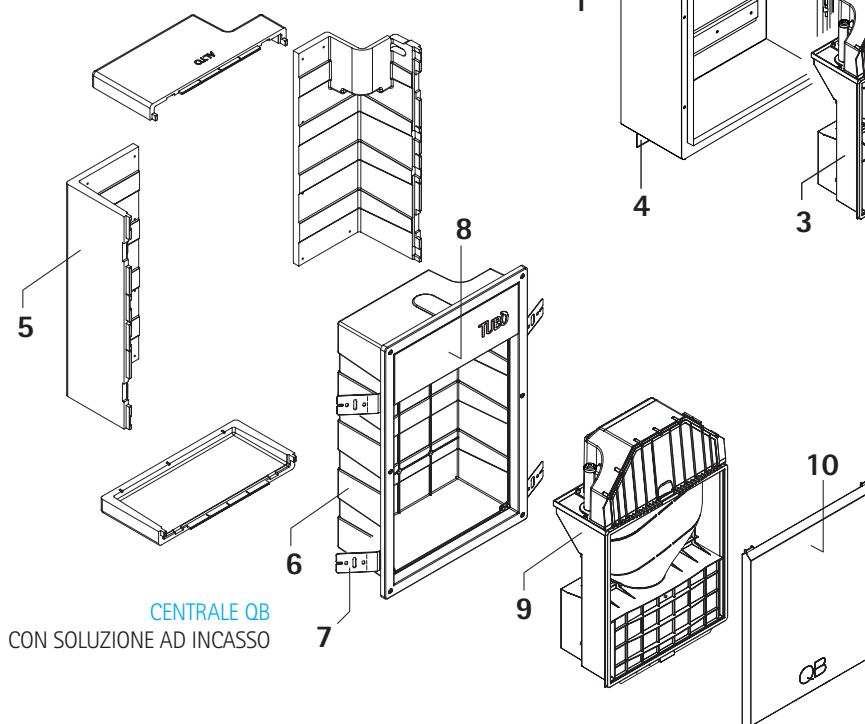
Centrale QB a parete CM020Q

- 1 - cassa di contenimento a parete
- 2 - sportello
- 3 - corpo centrale QB Q200
- 4 - staffe di fissaggio a parete

CENTRALE QB
CON SOLUZIONE A PARETE

Centrale QB ad incasso CM021Q

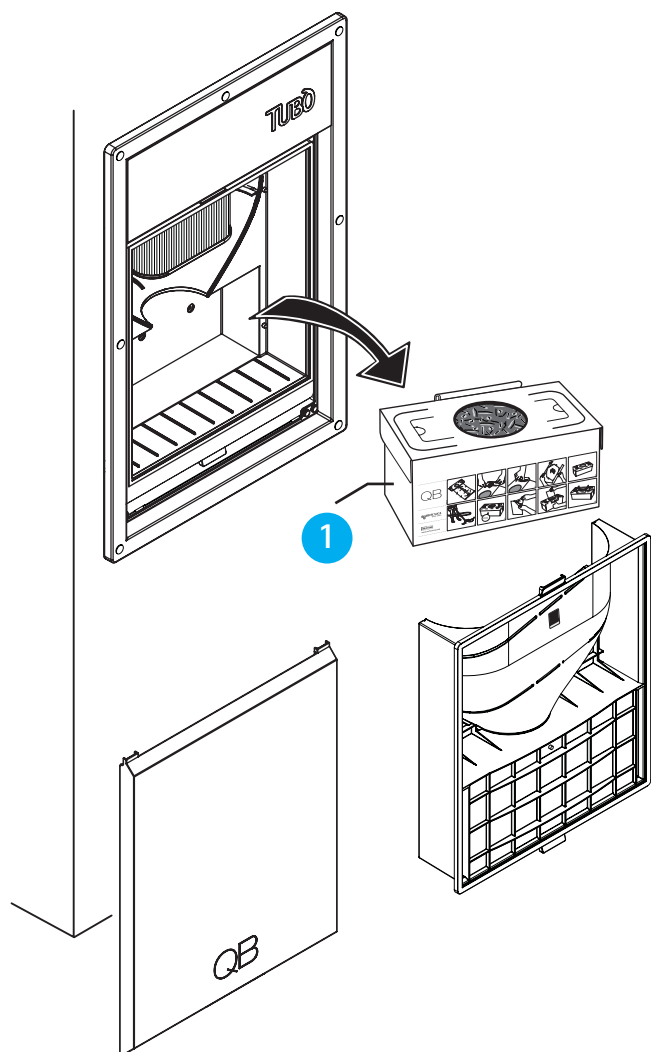
- 5 - coibentazione (optional)
- 6 - cassa in materiale termoplastico
- 7 - staffe di fissaggio
- 8 - cornice in materiale termoplastico
- 9 - corpo centrale QB Q200
- 10 - sportello in materiale termoplastico

CENTRALE QB
CON SOLUZIONE AD INCASSO

QB - SOSTITUZIONE DEL CONTENITORE POLVERI

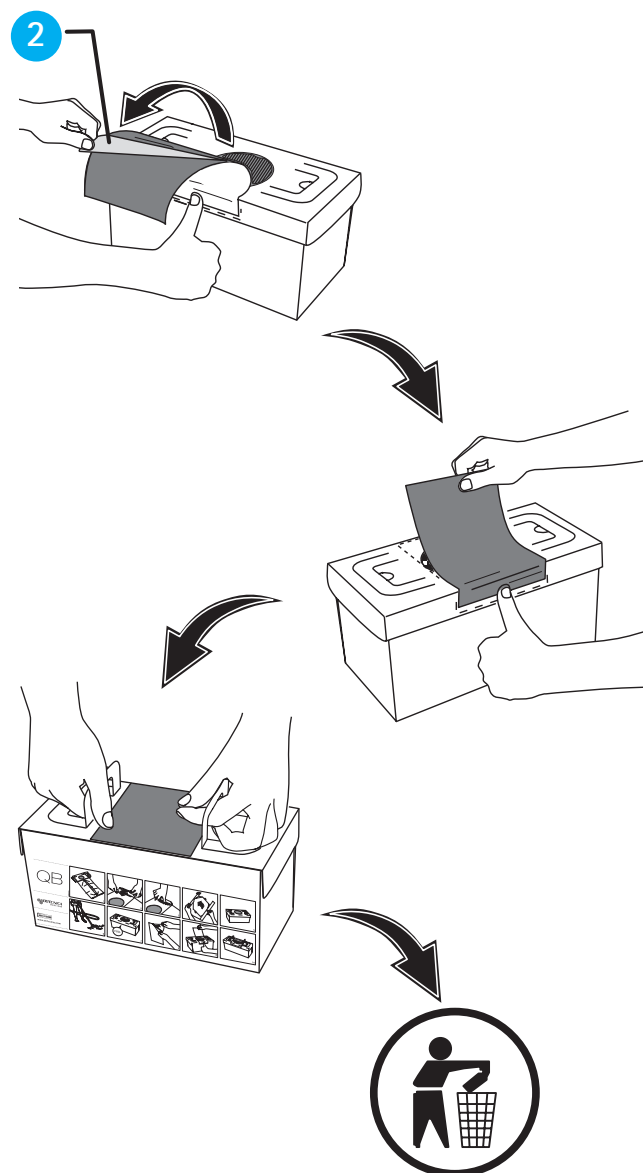
ESTRAZIONE DEL CONTENITORE POLVERI PIENO

A - Estrarre il contenitore polveri pieno (1) dal suo alloggiamento.



SIGILLATURA DEL CONTENITORE POLVERI PIENO

B - Togliere la carta di protezione dell'adesivo (2) e sigillare il contenitore polveri.



Gettare il contenitore poveri rispettando le norme ambientali in vigore.

PER RICHIEDERE I RICAMBI ORIGINALI AERTECNICA
www.aertecnica.com

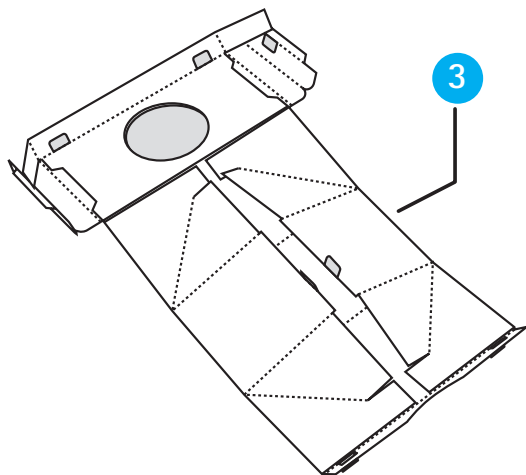
Contenitore polvere in cartone ecologico biodegradabile ECOBOX per
 centrale QB Q200 (confezione da 5 pezzi)

Codice: CM814Q



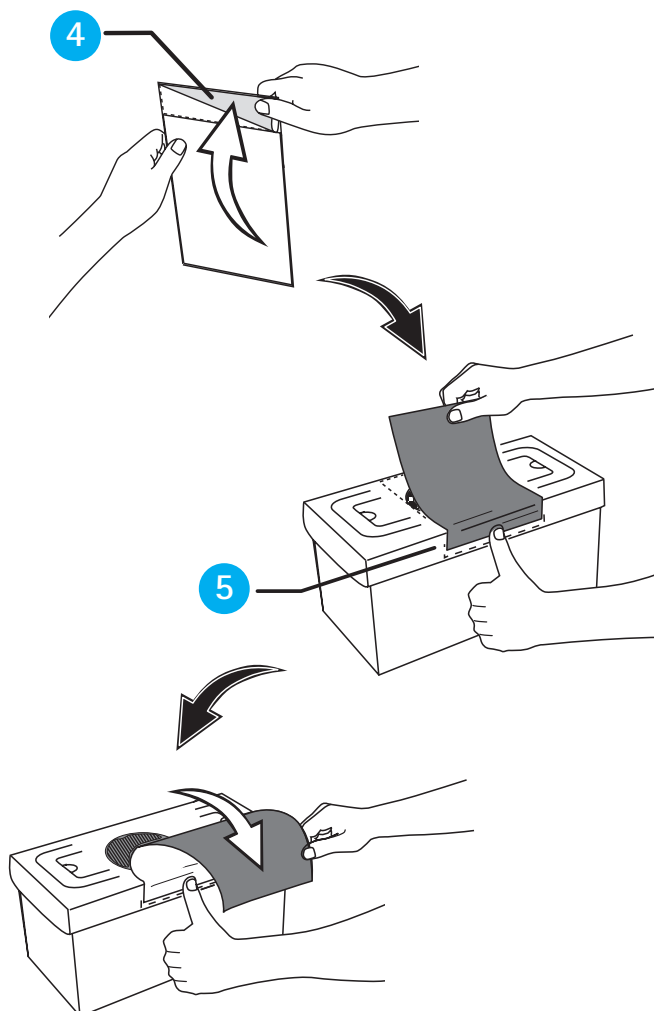
ASSEMBLAGGIO DEL NUOVO CONTENITORE POLVERI

C - Prendere una nuova sagoma del contenitore polveri (3) e assemblarla come illustrato sul contenitore stesso.



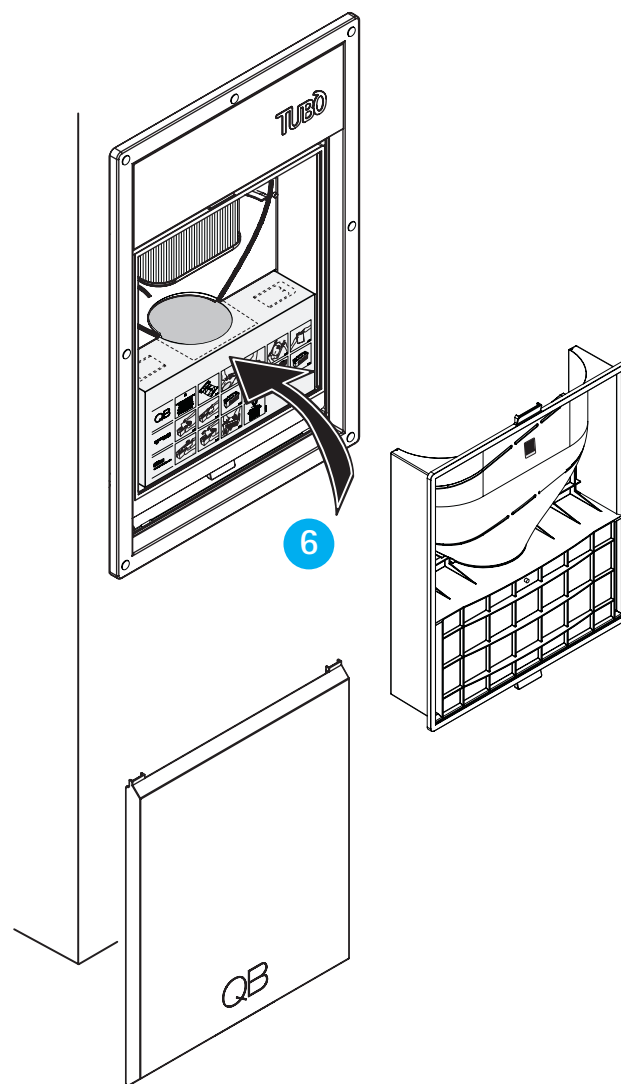
D - Applicare un nuovo adesivo di chiusura (4) nel punto indicato (5)

Ripiegare l'adesivo all'indietro sul bordo posteriore del contenitore.



INSERIMENTO DEL NUOVO CONTENITORE POLVERI

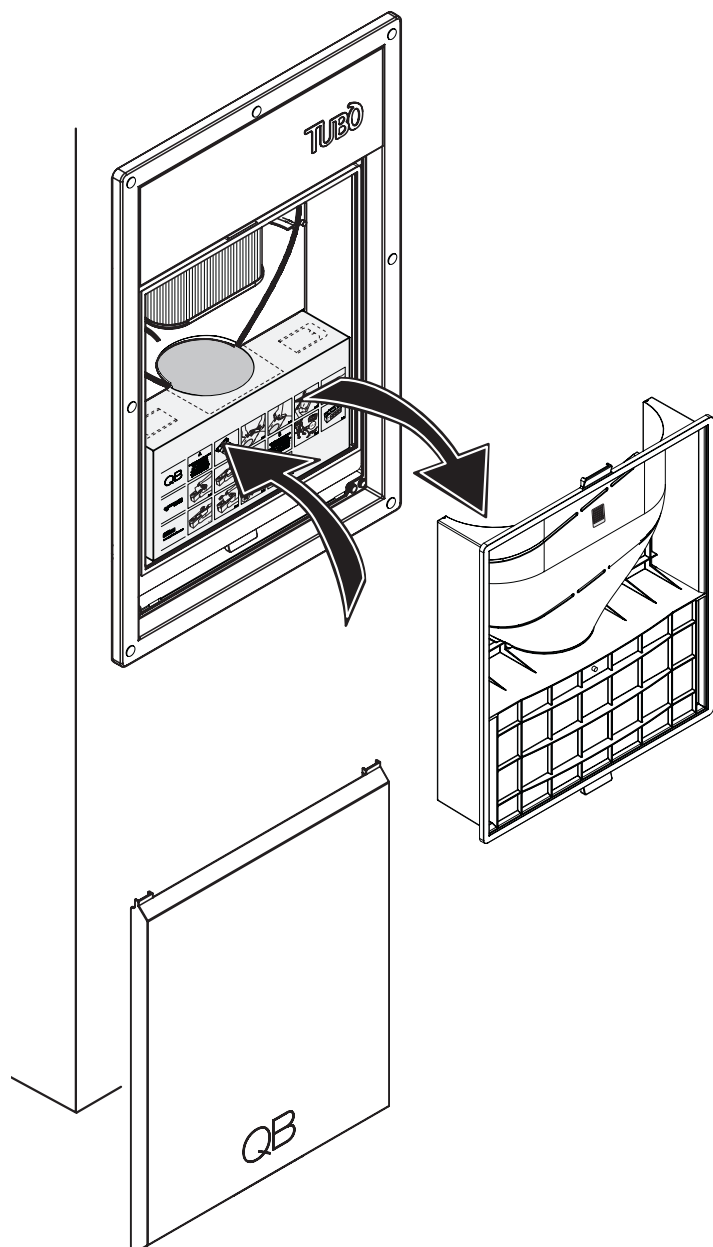
E - Reinscrivere il contenitore polveri nel suo alloggiamento e chiudere la centrale (6).



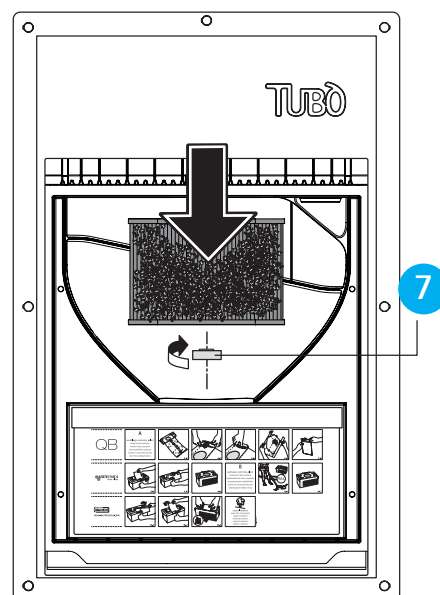
QB - SOSTITUZIONE DELLA CARTUCCIA FILTRO

Si consiglia di sostituire la cartuccia filtro ogni 2-3 anni. Questa tempistica può variare a seconda del grado di utilizzo dell'impianto.

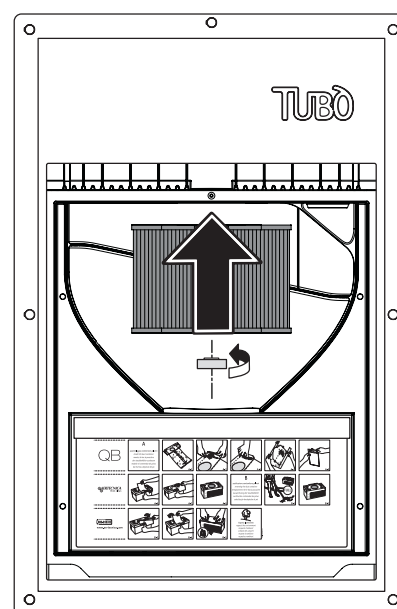
PER RICHIEDERE I RICAMBI ORIGINALI AERTECNICA
www.aertecnica.com



Svitare il pomolo (7) che fissa la cartuccia e sfilarla dal suo alloggiamento.



Inserire una nuova cartuccia filtro arrivando in battuta e riavvitare il pomolo a fine corsa.



PER RICHIEDERE I RICAMBI ORIGINALI AERTECNICA
www.aertecnica.com

Cartuccia filtro in poliestere lavabile per centrale QB Q200
 Codice: CM833Q



QB - RIGENERAZIONE DELLA CARTUCCIA FILTRO

La rigenerazione periodica della cartuccia filtro favorisce il rendimento generale dell'impianto aspirapolvere.

Con un utilizzo normale dell'impianto è bene fare un controllo della cartuccia ogni 4 mesi.

Per procedere alla rigenerazione della cartuccia satura in modo efficace e mantenere funzionante l'impianto aspirapolvere, si consiglia di inserire immediatamente una nuova cartuccia filtro, di riavviare l'impianto e di aspirare le polveri più grossolane dalla cartuccia satura utilizzando l'impianto stesso.

Aspirare con il tubo flessibile e la spazzola per angoli AP342 (8) la polvere grossolana depositata sulle pareti della cartuccia usata

Lavare le pareti della cartuccia sotto ad un getto d'acqua non troppo forte per pulirla dalle polveri aspirate

Lasciare asciugare la cartuccia rigenerata e verificare che non siano presenti lacerazioni sulle pareti (9); in questo caso la cartuccia va eliminata e smaltita nel rispetto delle norme ambientali in vigore.

