



# RegLED Eco

RGL P LED 10W 873MM 3000K I

Reglette LED 10 Watt, lampada sottopensile a luce calda

**Codice ordine 74044**

**EAN 8002219713377**

## Specifiche tecniche

Potenza assorbita	<b>9,5 W</b>
Tipo di tensione di alimentazione	<b>AC</b>
Tensione alimentazione (AC)	<b>230 Vac</b>
Temperatura ambiente (min)	<b>-20 °C</b>
Temperatura ambiente (max)	<b>40 °C</b>
Classe di isolamento	<b>II</b>
CCT tonalità luce	<b>3000 K</b>
Stabilità colore	<b>SDCM3</b>
CRI Resa cromatica	<b>&gt;80</b>
Ballast	<b>Per LED a corrente costante</b>
Efficienza	<b>84 lm/W</b>
Frequenza (max)	<b>60 Hz</b>
Frequenza (min)	<b>50 Hz</b>
Res. filo incandescente	<b>850 °C - 30s.</b>
MTBF driver	<b>30000 h</b>
Flusso apparecchio	<b>800 lm</b>
Range tensione alimentazione (max)	<b>253 V</b>
Range tensione alimentazione (min)	<b>207 V</b>

## Installazione e applicazioni

Ambiente	<b>Uffici</b>
Applicazione	<b>Scaffali e Scansie, Negozi</b>

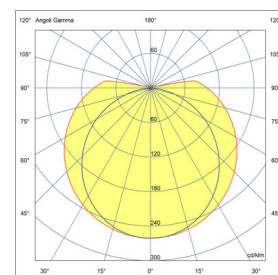
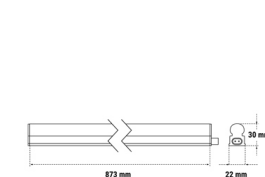
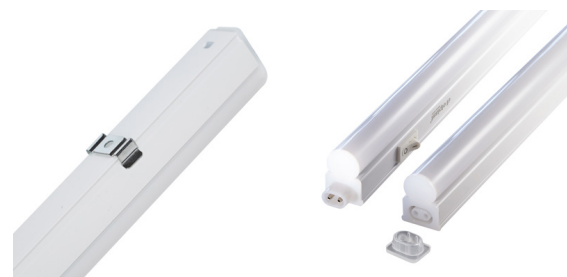
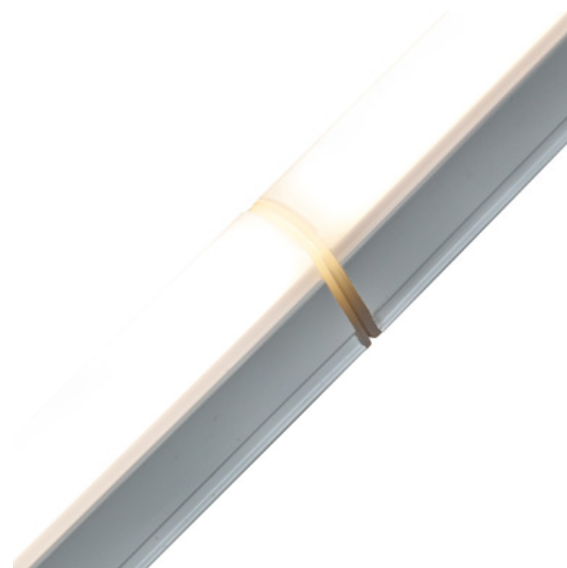
## Specifiche meccaniche

Altezza	<b>30 mm</b>
Lunghezza	<b>873 mm</b>
Larghezza	<b>22 mm</b>
Peso	<b>0.21 Kg</b>
Colore corpo	<b>Bianco</b>
Materiale cover	<b>Policarbonato</b>
Grado di protezione IP	<b>IP20</b>
Grado di protezione IK	<b>IK05</b>

## Certificati e normative

UK SI 2021 No. 1095, EN IEC 55015:2019 + A11:2020, EN IEC 61000-3-2 :2019, EN 61547:2009, EN 62471:2008, EN IEC 60598-1:2021, EN 60598-2-1:1989, EN IEC 63000:2018, EN 62493:2010, EN 61000-3-3:2013

## Accessori forniti



N° max moduli in serie 10



**424020006**  
MAIN POWER L1500 REGLED  
ECO



**424020003**  
CONNECTION PLUG 150 RGL  
LEDECO



**424020004**  
GR ACCESSORY RGL LEDECO

## Accessori



**424020005**  
CONN PLUG 1.5MT RGL  
LEDECO



**424020009**  
CONNECTION PLUG 2MT RGL  
LEDECO