



**Trasduttore
a effetto hall
Ø 35mm**

**Hall effect
transducer
Ø 35mm**

HT35B

Misura corrente continua o pulsante
(valor medio) unidirezionale
Ingresso selezionabile in campo (10 portate)
Valori selezionabili: 10...100Acc
Uscita segnale normalizzato:
0...20mA opp. 4...20mA
Alimentazione ausiliaria HT35Bm:
24Vca - 20...60Vcc opp.
80...270Vca - 110...300Vcc
Alimentazione ausiliaria HT35Bs:
15Vcc (derivata da HT35Bm)
Isolamento ingresso - uscita 4kV

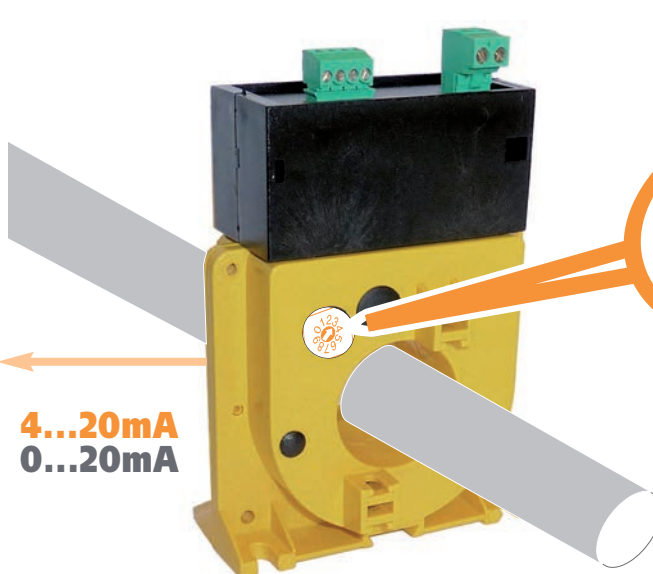
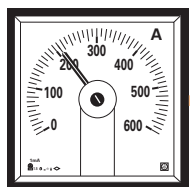
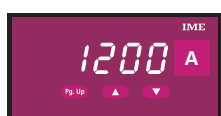
To measure unidirectional direct
or pulsating current (average value)
Field-selectable input (10 ranges)
Selectable ranges: 10...100Acc
Standard signal output:
0...20mA or 4...20mA
Auxiliary supply HT35Bm:
24Vac - 20...60Vdc or
80...270Vac - 110...300Vdc
Auxiliary supply HT35Bs:
15Vdc (taken from HT35Bm)
Input - output insulation 4kV



HT35Bs

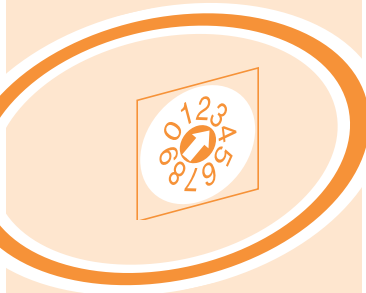


HT35Bm



4...20mA
0...20mA

Portate Ranges



I_b	
0	10A
1	20A
2	30A
3	40A
4	50A
5	60A
6	70A
7	80A
8	90A
9	100A

CODICI ORDINAZIONE ORDERING CODE	MODELL O MODEL	AL. AUSILIARIA AUX. AUXILIARY	USCITA ANALOGICA ANALOG OUTPUT	USCITA 15Vcc (per HT35Bs) OUTPUT 15Vdc (for HT35Bs)	INGRESSO INPUT
HT1BM1017	HT35Bm	80...270V - 110...300Vca/ac	0...20mA	max. 3 HT35Bs	10 - 20 - 30 - 40 - 50 - 60 - 70 - 80 - 90 - 100A
HT1BM101C		24V - 20...60Vcc/dc			
HT1BM1027		80...270V - 110...300Vca/ac	4...20mA		
HT1BM102C		24V - 20...60Vcc/dc			
HT1BS101A	HT35Bs	15Vcc/dc (derivata da / taken from HT35Bm)	0...20mA	-	
HT1BS102A			4...20mA		

INGRESSO

Corrente nominale In: selezionabile con commutatore

Valori selezionabili In: 10 - 20 - 30 - 40 - 50 - 60 - 70 - 80 - 90 - 100A cc

Sovraccarico permanente: 1,2In

CAMPO NOMINALE DI UTILIZZO

Corrente continua o pulsante, unidirezionale

Forma d'onda: corrente continua o pulsante

INTERVALLO DI MISURA

Corrente: 0...In

USCITA

Tipo: unidirezionale a zero vivo, per carico d'uscita variabile

Precisione (EN/IEC 60688): classe 1

Ondulazione (EN/IEC 60688): $\leq 2\%$

Tempo di risposta (EN/IEC 60688): $\leq 300\text{ms}$

Valore nominale di corrente: 4...20mA - 0...20mA

Tensione disponibile: 10V

Carico di uscita: $\leq 500\Omega$

ALIMENTAZIONE AUSILIARIA

HT35Bm

Valore nominale Uaux ca: 24V - 80...270V

Frequenza nominale: 50Hz

Frequenza di funzionamento: 47...63Hz

Autoconsumo: $\leq 1\text{VA}$ (4VA con collegamento a 3 HT35Bs)

Valore nominale Uaux cc: 20...60V - 110...300V

Autoconsumo: $\leq 1\text{W}$ (4W con collegamento a 3 HT35Bs)

Protezione contro l'inversione di polarità

HT35Bs

Valore nominale Uaux cc: 15V

Autoconsumo: $\leq 1\text{W}$

Alimentazione: derivata da HT35Bm

Ad ogni HT35Bm possono essere collegati fino a 3 HT35Bs

ISOLAMENTO

(EN/IEC 61010-1)

Categoria di installazione: III

Grado di inquinamento: 2

Tensione di riferimento per l'isolamento: 600V

Prova di tensione a impulso 6kV 1,2/50 μs 0,5J

Circuiti considerati: ingresso, uscita, al. ausiliaria¹

Prova a tensione alternata 2kV valore efficace 50Hz/1min

Circuiti considerati: uscita, al. ausiliaria¹

Prova a tensione alternata 4kV valore efficace 50Hz/1min

Circuiti considerati: tutti i circuiti e massa

¹solo per cod. HT35Bm

INPUT

Current rating In: selectable by switch

Selectable values In: 10 - 20 - 30 - 40 - 50 - 60 - 70 - 80 - 90 - 100A dc

Continuous overload: 1,2In

INPUT

Unidirectional direct or pulsating current

Waveform: direct or pulsating current

INPUT

Current: 0...In

OUTPUT

Type: unidirectional, live zero for variable output load

Accuracy (EN/IEC 60688): class 1

Ripple (EN/IEC 60688): $\leq 2\%$

Response time (EN/IEC 60688): $\leq 300\text{ms}$

Current rated value: 4...20mA - 0...20mA

Compliance voltage: 10V

Output load: $\leq 500\Omega$

AUXILIARY SUPPLY

HT35Bm

Rated value Uaux ac: 24V - 80...270V

Rated frequency: 50Hz

Working frequency: 47...63Hz

Rated burden: $\leq 1\text{VA}$ (4VA con collegamento a 3 HT35Bs)

Rated value Uaux dc: 20...60V - 110...300V

Rated burden: $\leq 1\text{W}$ (4W con collegamento a 3 HT35Bs)

Protected against incorrect polarity

HT35Bs

Rated value Uaux dc: 15V

Rated burden: $\leq 1\text{W}$

Supply: taken from HT35Bm

Each HT35Bm can supply up to 3 HT35Bs

INSULATION

(EN/IEC 61010-1)

Installation category: III

Pollution degree: 2

Insulation reference voltage: 600V

Impulse voltage test 6kV 1,2/50 μs 0,5J

Considered circuits: input, output, aux. supply¹

A.C. voltage test 2kV r.m.s. 50Hz/1min

Considered circuits: output, aux. supply¹

A.C. voltage test 4kV r.m.s. 50Hz/1min

Considered circuits: all circuits and earth

¹only for cod. HT35Bm

COMPATIBILITÀ ELETTROMAGNETICA

Prove di emissione in accordo con EN/IEC 61326-1

Prove di immunità in accordo con EN/IEC 61326-1

CONDIZIONI AMBIENTALI

Gruppo di utilizzo: II

Temperatura di riferimento: 15...30°C

Temperatura di impiego: -10...55°C

Temperatura di magazzino: -25...70°C

Adatto all'utilizzo in clima tropicale

Massima potenza dissipata¹: ≤ 4W

¹Per il dimensionamento termico dei quadri

CUSTODIA

Materiale custodia: policarbonato autoestinguente

Conessioni: morsetti a vite, estraibili

Fissaggio: a vite

Grado di protezione (EN/IEC 60529): IP20 morsetti

Peso: 160 grammi (HT35Bm) - 110 grammi (HT35Bs)

ELECTROMAGNETIC COMPATIBILITY

Emission test according to EN/IEC 61326-1

Immunity test according to EN/IEC 61326-1

ENVIRONMENTAL CONDITIONS

Usage group: II

Reference temperature: 15...30°C

Nominal temperature range: -10...55°C

Limit temperature range for storage: -25...70°C

Suitable for tropical climates

Max. power dissipation¹: ≤ 4W

¹For switchboard thermal calculation

HOUSING

Housing material: self-extinguishing polycarbonate

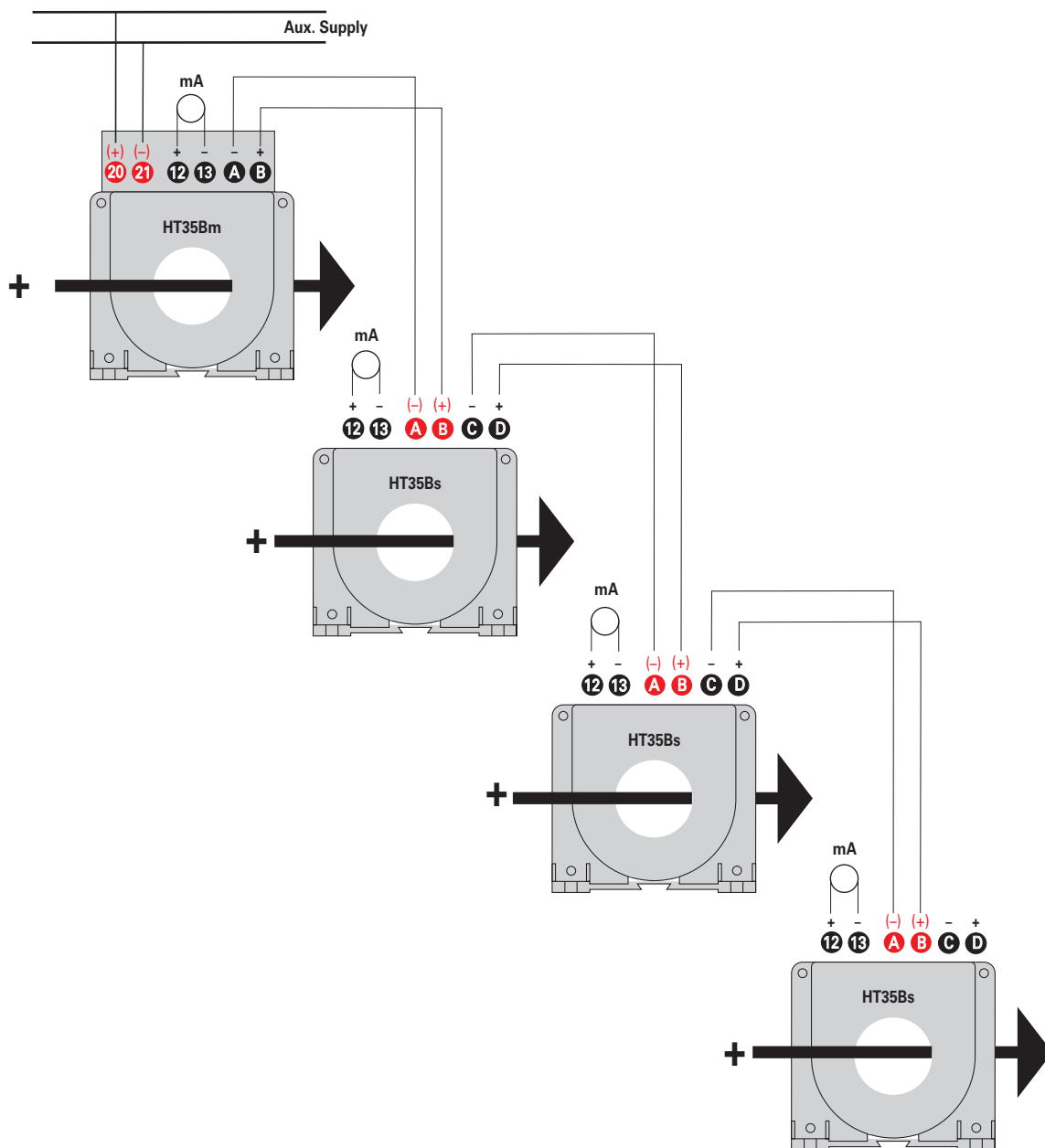
Connections: removable screw terminals

Mounting: screw type

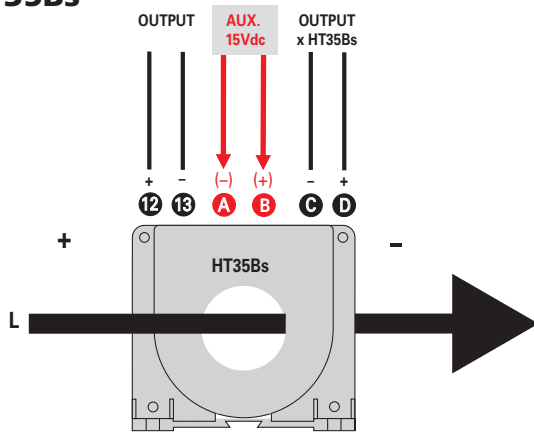
Protection degree (EN/IEC 60529): IP20 terminals

Weight: 160 grams (HT35Bm) - 110 grams (HT35Bs)

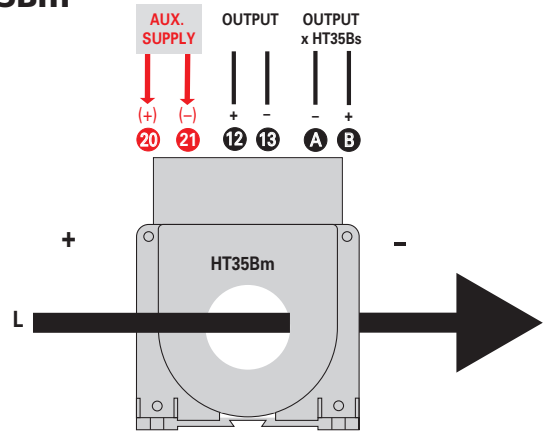
ESEMPI DI APPLICAZIONI USE EXAMPLES



HT35Bs

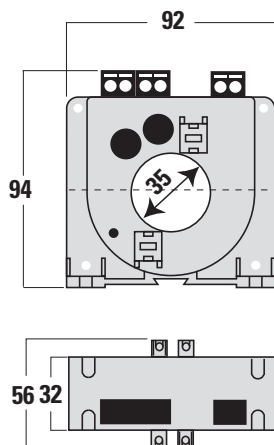


HT35Bm



DIMENSIONI DIMENSIONS

HT35Bs



HT35Bm

