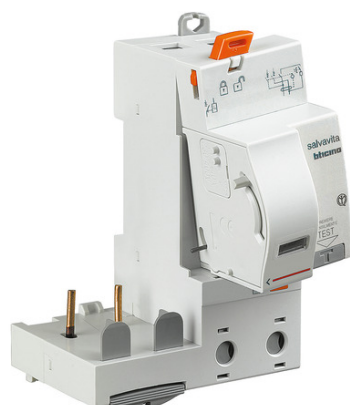


BTICINO > Apparecchiature per la distribuzione dell'energia BT > Interruttori Modulari BTDIN > Moduli differenziali associabili



G23AC63

Modulo differenziale SALVAVITA 2P - tipo AC - In= 63A - Idn= 30mA - Vn= 230/400 Vac

Caratteristiche tecniche

Grado di protezione	IP20
Moduli	2
Norma di Riferimento	CEI EN 61009-1
Poli	2P
Serie	Btdin
Sezione massima del cavo	25/35mmq
Tensione	230/400Vac
Tipo di differenziale	AC
Corrente differenziale Idn	0,03A
Corrente In	63A

Certificazioni



Documentazione



Istruzioni d'uso

I prodotti qui riportati sono costruiti a regola d'arte in materia di sicurezza elettrica ai sensi delle Leggi N°186 del 01/03/1968 e N°791-18/10/1977 e, se installati e utilizzati in modo corretto, conformemente alla loro destinazione e sottoposti a manutenzione non difettosa, salvaguardano la sicurezza delle persone, degli animali domestici e dei beni. Gli apparecchi a catalogo che sono soggetti ai requisiti della direttiva Comunitaria sulla Compatibilità Elettromagnetica (2004/108/CE) sono marchiati "CE". Sono inoltre marchiati "CE" tutti gli apparecchi per cui può essere applicata la direttiva Bassa Tensione (2006/95/CE che ha sostituito la 73/23/CEE). I prodotti Bticino certificati con il marchio IMQ (Istituto italiano del Marchio di Qualità) sono inoltre conformi ai requisiti delle norme elaborate dal Comitato Elettrotecnico Italiano (CEI). Sulla base di quanto sopra tali prodotti sono da ritenersi conformi alle prescrizioni del Decreto Ministeriale n°37 del 22/01/2008.