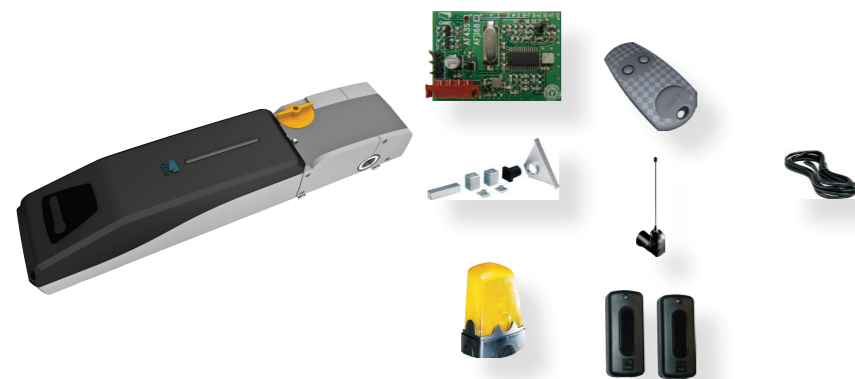


# KIT EMEGA




## 001U5200

CAME 

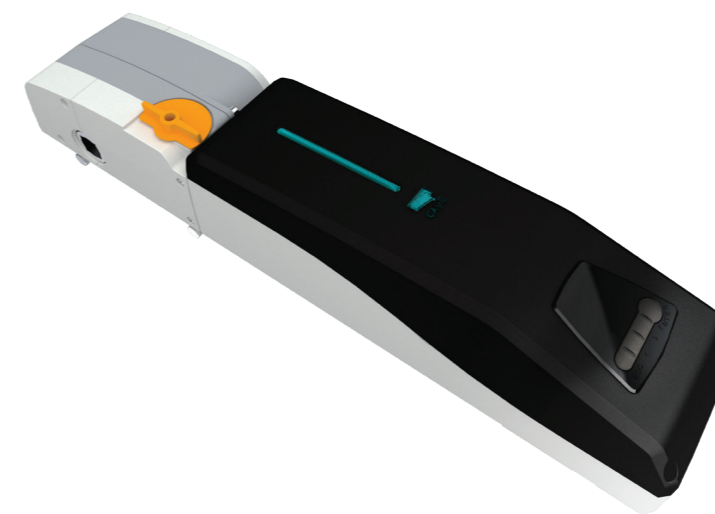


### KIT PER PORTE BASCULANTI

- Superficie max. porta 9 m<sup>2</sup>

Codice	Descrizione	Quantità
001 <b>EM4024CB</b> 	Automazione irreversibile completa di scheda elettronica con display grafico a segmenti per porte fino a 9 m <sup>2</sup> .	1
001 <b>E781A</b>	Accessori per il montaggio del rinvio laterale.	2
001 <b>AF43S</b>	Scheda radiofrequenza a 433,92 MHz ad innesto.	1
001 <b>TOP-432EE</b>	Trasmettitore bicanale multiutenza con funzione di autoapprendimento (16.777.216 nella modalità TAM, 4.096 combinazioni nella modalità TOP).	1
001 <b>TOP-A433N</b>	Antenna accordata a 433,92 MHz.	1
001 <b>DIR10</b> 	Coppia di fotocellule da esterno a 12 - 24 V AC - DC. Portata: 10 m.	1
001 <b>TOP-RG58</b>	Cavo per antenna.	m 5
001 <b>KLED24</b> 	Lampeggiatore di segnalazione a LED.	1

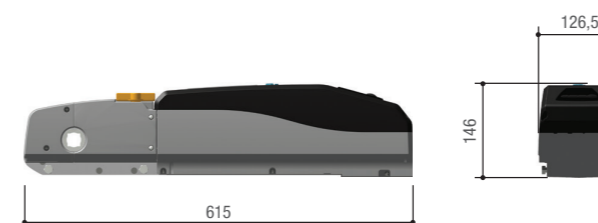
# SPECIFICHE TECNICHE



### Automazione a fissaggio diretto sulla porta garage

- Controllo del movimento mediante encoder.
- Leva di sblocco integrata, con possibilità di azionamento dall'esterno tramite la maniglia della porta.
- Funzione di rilevazione dell'ostacolo, regolazione della velocità di manovra e rallentamento in apertura e chiusura.
- Display di programmazione e visualizzazione delle funzioni, con LED per la diagnostica dell'automazione.

### Dimensioni (mm)



### Limiti d'impiego

MODELLI	EM4024CB
Superficie max. porta (m <sup>2</sup> )	9

### Caratteristiche tecniche

MODELLI	EM4024CB
Grado di protezione (IP)	40
Alimentazione (V - 50/60 Hz)	120 - 230 AC
Alimentazione motore (V)	24 DC
Assorbimento (A)	15 MAX
Potenza (W)	73
Tempo di manovra a 90° (s)	REGOLABILE
Cicli/Ora	SERVIZIO INTENSIVO
Temperatura d'esercizio (°C)	-20 ÷ +55

● 24 V DC