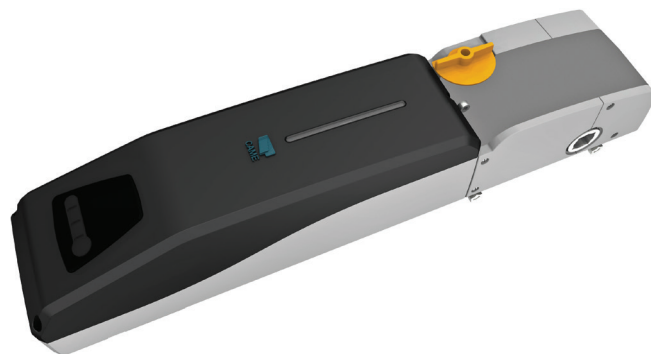


EMEGA 001EM4024

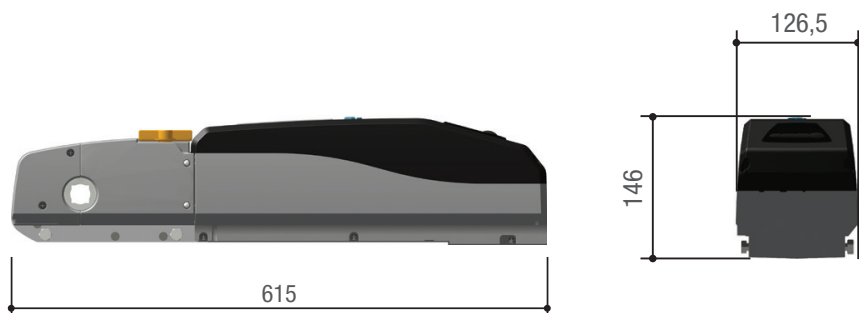
CAME 



Motoriduttore irreversibile per abbinamento all'automazione 001EM4024CB per estendere la superficie della porta fino a 14 m².



Dimensioni (mm)



Caratteristiche tecniche

Modello	001EM4024
Alimentazione motore (V)	24 DC
Assorbimento (A)	15 Max.
Potenza (W)	70
Tempo di manovra a 90° (s)	REGOLABILE
Intermittenza/Lavoro (%)	SERVIZIO INTENSIVO
Spinta (N)	320
Temperatura d'esercizio (°C)	-20 ÷ +55
Grado di protezione (IP)	40

CAME si riserva il diritto di modificare in ogni momento e senza preavviso le caratteristiche dei prodotti riportate in questo documento. Per le informazioni complete consultare il manuale di installazione. L'installazione deve essere effettuata da personale qualificato con l'osservanza delle disposizioni regolanti l'installazione del materiale elettrico in vigore nel paese in cui il prodotto è installato.
Data 03/2021