

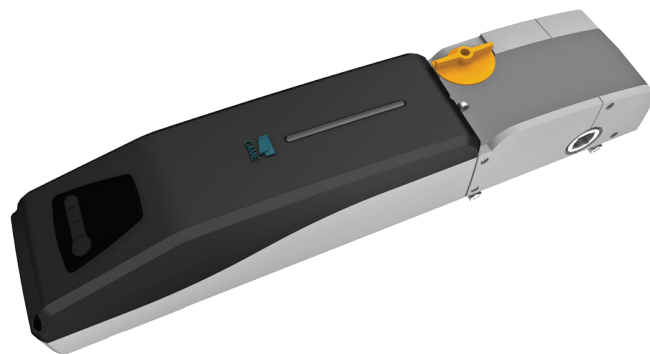
EMEGA

001EM4024CB

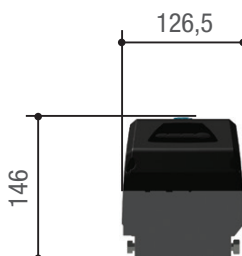
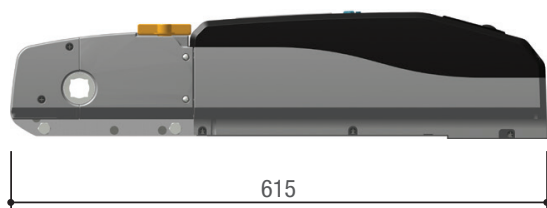
CAME 



Automazione irreversibile completa di scheda elettronica con display grafico a segmenti per porte fino a 9 m².



Dimensioni (mm)



Limiti d'impiego

Modelli	001EM4024CB
Superficie max. porta (m ²)	9

Caratteristiche tecniche

Modello	001EM4024CB
Alimentazione	120 - 230 AC
Alimentazione motore (V)	24 DC
Assorbimento (A)	15 Max.
Potenza (W)	73
Tempo di manovra a 90° (s)	REGOLABILE
Intermittenza/Lavoro (%)	SERVIZIO INTENSIVO
Spinta (N)	320
Temperatura d'esercizio (°C)	-20 ÷ +55
Grado di protezione (IP)	40

CAME si riserva il diritto di modificare in ogni momento e senza preavviso le caratteristiche dei prodotti riportate in questo documento. Per le informazioni complete consultare il manuale di installazione. L'installazione deve essere effettuata da personale qualificato con l'osservanza delle disposizioni regolanti l'installazione del materiale elettrico in vigore nel paese in cui il prodotto è installato.
Data 03/2021

CAME S.P.A.

Via Martiri della Libertà, 15 - 31030 Dosson di Casier - Treviso - ITALY

CAME.COM