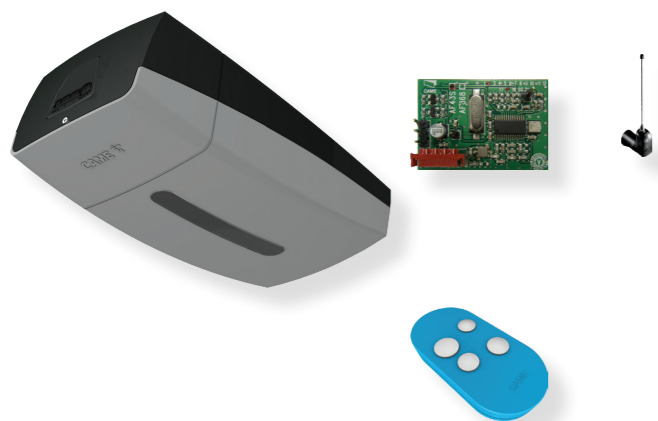


KIT VER PLUS

8K01MV-008



CAME



KIT PER PORTE BASCULANTI E SEZIONALI

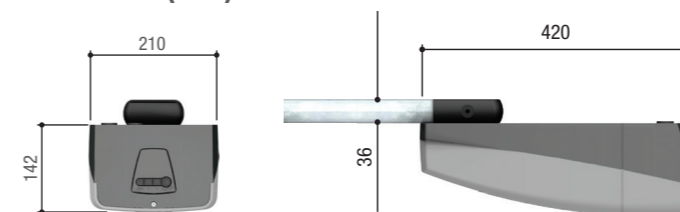
- Porte basculanti e sezionali
- Superficie max. porta 18 m²
- Forza di trazione: 1000 N

Codice	Descrizione	Quantità
801MV-0010	VER10DMS - Automazione con encoder, completa di quadro comando per porte sezionali e porte basculanti.	1
001AF43S	Scheda radiofrequenza ad innesto.	1
806TS-0121	TOPD4RBS - Trasmettitore rolling code doppia frequenza quadricanale, colore blu. 4.294.967.896 combinazioni.	1
001TOP-A433N	Antenna accordata.	1
001TOP-RG58	Cavo per antenna.	m 5

SPECIFICHE TECNICHE

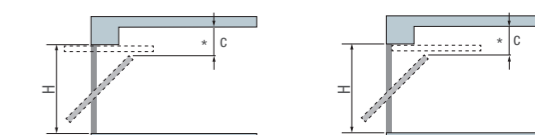


Dimensioni (mm)



Automazione per porte garage sezionali e basculanti ad uso residenziale e industriale

- Sistemi a 24 V DC con encoder a garanzia di maggiore sicurezza e affidabilità.
- Fissaggio dell'automazione direttamente sulla guida di trasmissione.
- Guide di scorrimento silenziose e affidabili, disponibili a catena o a cinghia.
- Scheda elettronica con morsettiere separate ed estraibili.
- Memorizzazione fino a 250 differenti utenti.
- Display di programmazione e visualizzazione delle funzioni.
- Predisposizione per funzionamento in caso di blackout.
- Leva di sblocco integrata, con possibilità di azionamento dall'esterno tramite la maniglia della porta.
- Sviluppato con tecnologia CONNECT per la gestione digitale da remoto mediante gateway o in locale tramite CAME KEY.



BC - Porta basculante debordante a parziale rientranza. (con 001V201)

BM - Porta basculante debordante a totale rientranza.



STA - SEZIONALE Tipo A con guida singola

STB - SEZIONALE Tipo B con guida doppia

C = Min. 60 mm.
H = Altezza max. porta
* Massimo ingombro in altezza della porta durante il movimento (circa a 2/3 dell'apertura)

Limiti d'impiego

MODELLI	801MV-0010
Superficie max. porta (m ²)	18
Forza max di trazione (N)	1000

Caratteristiche tecniche

MODELLI	801MV-0010
Grado di protezione (IP)	40
Alimentazione (V - 50/60 Hz)	230 AC
Alimentazione motore (V)	24 DC
Assorbimento (A)	10 Max.
Potenza (W)	180
Cicli/Ora	30
Temperatura d'esercizio (°C)	-20 ÷ +55

● 24 V DC