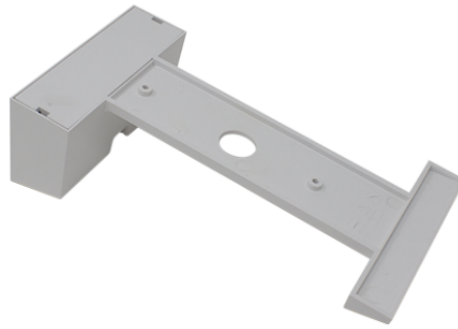




**2742W**

## **BASE DA TAVOLO PER CITOFONI MINI CORNETTA**



Base da tavolo che permette di trasformare il citofono con cornetta della serie MINI in versione da tavolo.



**2742W**

## BASE DA TAVOLO PER CITOFONI MINI CORNETTA

### CARATTERISTICHE PRINCIPALI

|                       |      |
|-----------------------|------|
| Altezza (mm)          | 49   |
| Larghezza (mm)        | 91,6 |
| Profondità (mm)       | 174  |
| Peso del prodotto (g) | 45   |

### DATI GENERALI

|                                |                |
|--------------------------------|----------------|
| Tipo materiali di rivestimento | ABS            |
| Colore del prodotto            | Bianco RAL9003 |

### COMPATIBILITÀ

|                                 |    |
|---------------------------------|----|
| Sistema audio/video Simplebus 2 | Sì |
|---------------------------------|----|

### MONTAGGIO/INSTALLAZIONE

|                             |    |
|-----------------------------|----|
| Montaggio su base da tavolo | Sì |
|-----------------------------|----|