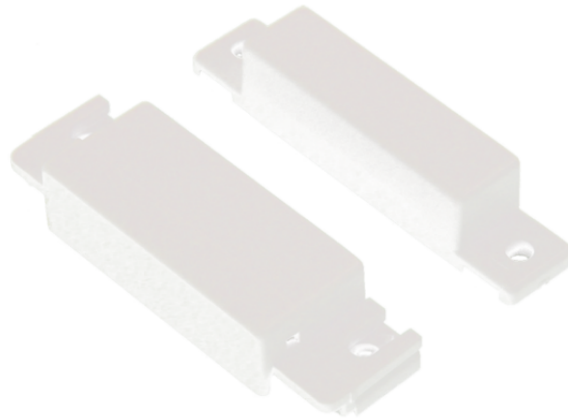




**30087005**

**CONT. MAGNETICO DA SUPERFICIE PLASTICO BIANCO CON MORSETTI**



Contatto magnetico da superficie, contenitore plastico, terminali a morsetti, bianco. Dimensioni: 33x63x12mm.



**30087005**

## CONT. MAGNETICO DA SUPERFICIE PLASTICO BIANCO CON MORSETTI

Tipo sensore	Contatto magnetico
Tipo di rilevazione	Magnetica
Normative EN	EN50131-2-6 Grado 2
Distanza di funzionamento (mm)	20

### CARATTERISTICHE HARDWARE

Tipo materiali di rivestimento	Plastico, ABS
Colore del prodotto	Bianco
Temperatura di funzionamento (°C)	-20 ÷ 80
Altezza (mm)	33
Profondità (mm)	12
Montaggio in superficie	Sì
Grado di protezione IP	IP61

### CARATTERISTICHE ELETTRICHE

Portata massima di corrente del contatto (mA)	200
Tipo di contatto	NC
Tensione nominale (V)	30
Potenza nominale (W)	3