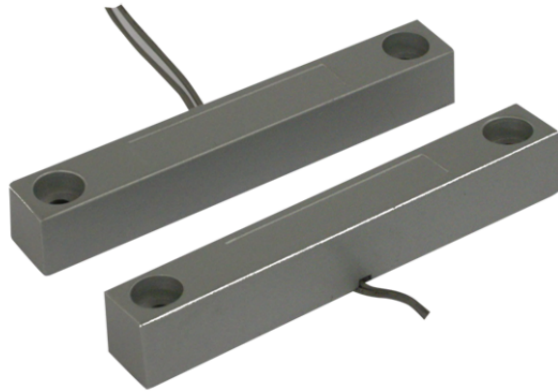




30087014

**CONT. MAGNETICO DI POTENZA DA SUPERFICIE ALLUMINIO
CON CAVO**



Contatto magnetico di potenza per superficie, contenitore in alluminio pressofuso, con cavo di uscita, grande. Dimensioni: 104x30x16mm.



30087014

CONT. MAGNETICO DI POTENZA DA SUPERFICIE ALLUMINIO CON CAVO

Tipo sensore	Contatto magnetico
Tipo di rilevazione	Magnetica
Normative EN	EN50131-2-6 Grado 2
Distanza di funzionamento (mm)	40

CARATTERISTICHE HARDWARE

Tipo materiali di rivestimento	Zinco lega
Colore del prodotto	Alluminio
Temperatura di funzionamento (°C)	-20 ÷ 80
Altezza (mm)	15,5
Profondità (mm)	16
Montaggio in superficie	Sì
Terminali	2 fili - 350 mm
Grado di protezione IP	IP67

CARATTERISTICHE ELETTRICHE

Portata massima di corrente del contatto (mA)	500
Tipo di contatto	NC
Tensione nominale (V)	100
Potenza nominale (W)	10