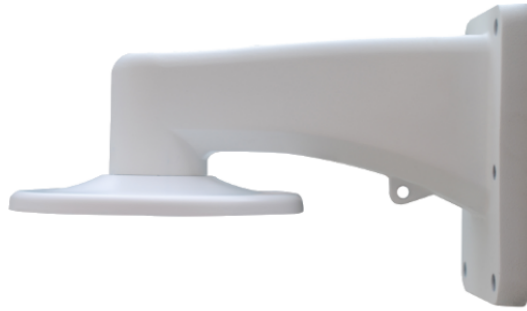




WM100SD

SUPPORTO MONTAGGIO A PARETE MINIDOME



Supporto per il montaggio a parete delle telecamere minidome art. IPCAM122A, IPCAM124A, IPCAM172A, IPCAM174A, IPCAM1838A, IPCAM1848A, IPCAM184KA, AHCAM634ZA, AHCAM637C, AHCAM638AWDR, AHCAM638B, AHCAM638ZA, AHCAM639ZB, AHCAM1858ZA, AHCAM175ZA, AHCAM125A e dei box di connessione art. JB-100MDA e JB-100SMDA, colore bianco.



WM100SD

SUPPORTO MONTAGGIO A PARETE MINIDOME

DATI GENERALI

Larghezza (mm)	205
Profondità (mm)	120
Peso del prodotto (g)	400
Tipo materiali di rivestimento	Alluminio pressofuso
Colore del prodotto	Bianco