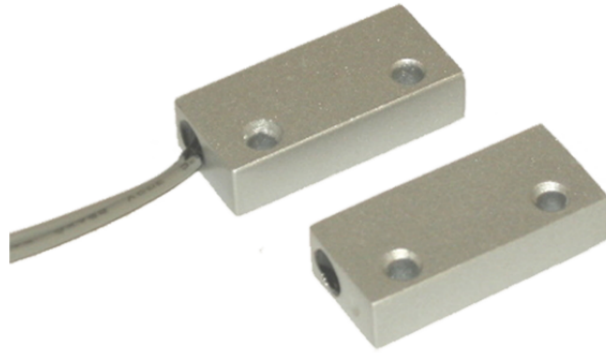




30087010

**CONT. MAGNETICO DI POTENZA DA SUPERFICIE ALLUMINIO
CON CAVO**



Contatto magnetico di potenza per superficie, contenitore in alluminio pressofuso, con cavo di uscita, piccolo. Dimensioni: 20x49x10mm.



30087010

CONT. MAGNETICO DI POTENZA DA SUPERFICIE ALLUMINIO CON CAVO

Tipo sensore	Contatto magnetico
Tipo di rilevazione	Magnetica
Distanza di funzionamento (mm)	20

CARATTERISTICHE HARDWARE

Tipo materiali di rivestimento	Zinco lega
Colore del prodotto	Argento
Temperatura di funzionamento (°C)	-20 ÷ 80
Altezza (mm)	49
Profondità (mm)	10
Peso del prodotto (g)	45
Montaggio in superficie	Sì
Terminali	2 fili
Grado di protezione IP	IP67

CARATTERISTICHE ELETTRICHE

Tipo di contatto	NC
Tensione nominale (V)	100
Potenza nominale (W)	10