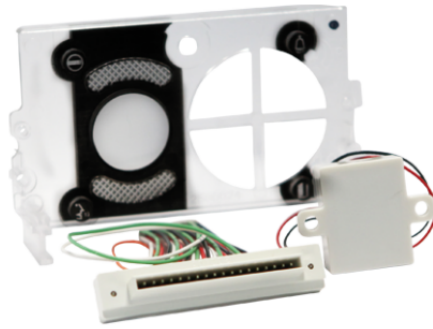


**1250IV****ACC. MONT. GRUPPI A/V IKALL SU MONOPLACCA**

Accessorio che consente di montare e utilizzare i moduli audio video Ikall art. 4680, 4680C, 4680K, 4680KC, 4681, 4682C, 4682HC, 4682KC, 4682HKC, 4675 e 4673 su pulsantiere monoplacca in genere. Dotato di riduttore di tensione per l'alimentazione delle lampade a siluro nel caso di utilizzo con l'alimentatore 1595 o 1207.

**1250IV****ACC. MONT. GRUPPI A/V IKALL SU MONOPLACCA**

COMPATIBILITÀ	
Sistema audio/video Simplebus 2	Sì
Sistema audio Simplebus 2	Sì
Sistema Vip	Sì