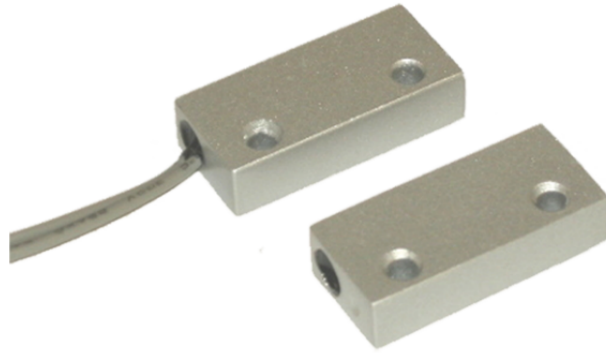




30087010

**CONT. MAGNETICO DI POTENZA DA SUPERFICIE ALLUMINIO
CON CAVO**



Contatto magnetico di potenza per superficie, contenitore in alluminio pressofuso, con cavo di uscita, piccolo. Dimensioni: 20x49x10mm.

**30087010****CONT. MAGNETICO DI POTENZA DA SUPERFICIE ALLUMINIO
CON CAVO**

Tipo sensore	Contatto magnetico
Tipo di rilevazione	Magnetica
Distanza di funzionamento (mm)	20

CARATTERISTICHE HARDWARE

Tipo materiali di rivestimento	Zinco lega
Colore del prodotto	Argento
Temperatura di funzionamento (°C)	-20 ÷ 80
Altezza (mm)	49
Profondità (mm)	10
Peso del prodotto (g)	45
Montaggio in superficie	Sì
Terminali	2 fili
Grado di protezione IP	IP67

CARATTERISTICHE ELETTRICHE

Tipo di contatto	NC
Distanza max. magnete (mm)	15
Tensione nominale (V)	100
Potenza nominale (W)	10