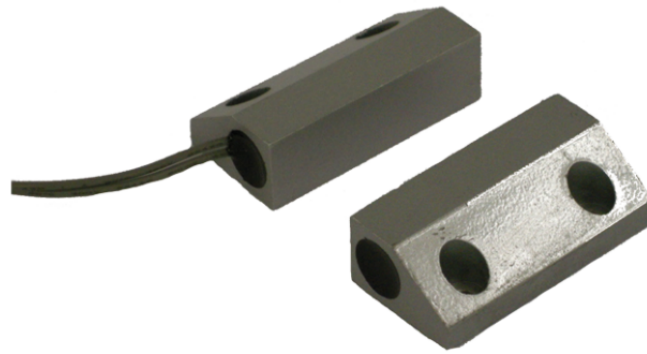




30087012

**CONT. MAGNETICO DI POTENZA DA SUPERFICIE ALLUMINIO
CON CAVO**



Contatto magnetico di potenza per superficie, contenitore in zinco pressofuso con cavo di uscita, smussato. Dimensioni: 49x50x15mm.



30087012

CONT. MAGNETICO DI POTENZA DA SUPERFICIE ALLUMINIO CON CAVO

Tipo sensore	Contatto magnetico
Tipo di rilevazione	Magnetica

CARATTERISTICHE HARDWARE

Tipo materiali di rivestimento	Zinco lega
Colore del prodotto	Argento
Temperatura di funzionamento (°C)	-20 ÷ 80
Altezza (mm)	24,5
Profondità (mm)	15
Montaggio in superficie	Sì
Terminali	2 fili - 350 mm
Grado di protezione IP	IP67

CARATTERISTICHE ELETTRICHE

Portata massima di corrente del contatto (mA)	500
Tipo di contatto	NC
Distanza max. magnete (mm)	40
Tensione nominale (V)	100
Potenza nominale (W)	10