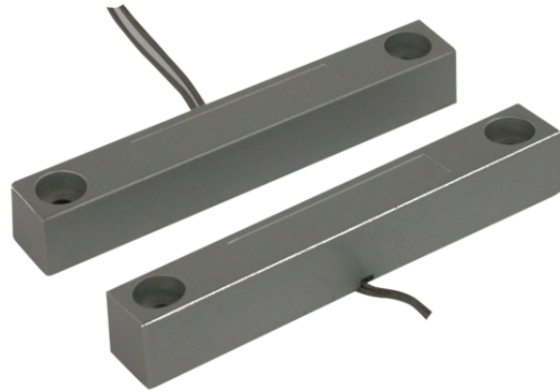




30087014

**CONT. MAGNETICO DI POTENZA DA SUPERFICIE ALLUMINIO
CON CAVO**



Contatto magnetico di potenza per superficie, contenitore in alluminio pressofuso, con cavo di uscita, grande. Dimensioni: 104x30x16mm.

**30087014****CONT. MAGNETICO DI POTENZA DA SUPERFICIE ALLUMINIO
CON CAVO**

Tipo sensore	Contatto magnetico
Tipo di rilevazione	Magnetica
Distanza di funzionamento (mm)	40

CARATTERISTICHE HARDWARE

Tipo materiali di rivestimento	Zinco lega
Colore del prodotto	Alluminio
Temperatura di funzionamento (°C)	-20 ÷ 80
Altezza (mm)	15,5
Profondità (mm)	16
Montaggio in superficie	Sì
Terminali	2 fili - 350 mm
Grado di protezione IP	IP67

CARATTERISTICHE ELETTRICHE

Portata massima di corrente del contatto (mA)	500
Tipo di contatto	NC
Distanza max. magnete (mm)	40
Tensione nominale (V)	100
Potenza nominale (W)	10