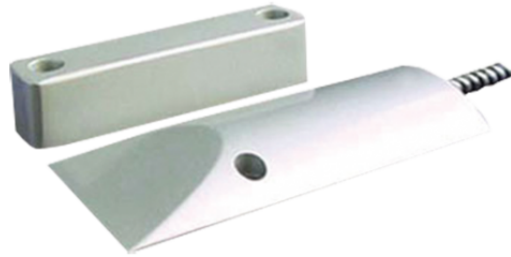




30087015

CONT. MAGNETICO PER PORTE BASCULANTI ALLUMINIO



Contatto magnetico per porte basculanti, contenitore in alluminio pressofuso, con cavo d'uscita protetto con guaina metallica. Dimensioni: 62x105x20mm.

**30087015****CONT. MAGNETICO PER PORTE BASCULANTI ALLUMINIO****CARATTERISTICHE PRINCIPALI**

Distanza di funzionamento (mm)	50
--------------------------------	----

CARATTERISTICHE HARDWARE

Tipo materiali di rivestimento	Zinco lega
Colore del prodotto	Alluminio
Temperatura di funzionamento (°C)	-20 ÷ 80
Altezza (mm)	37,5
Profondità (mm)	20
Montaggio in superficie	Sì
Terminali	2 fili 380 mm
Grado di protezione IP	IP67

CARATTERISTICHE ELETTRICHE

Tipo di contatto	NC
Distanza max. magnete (mm)	50
Tensione nominale (V)	100
Potenza nominale (W)	10