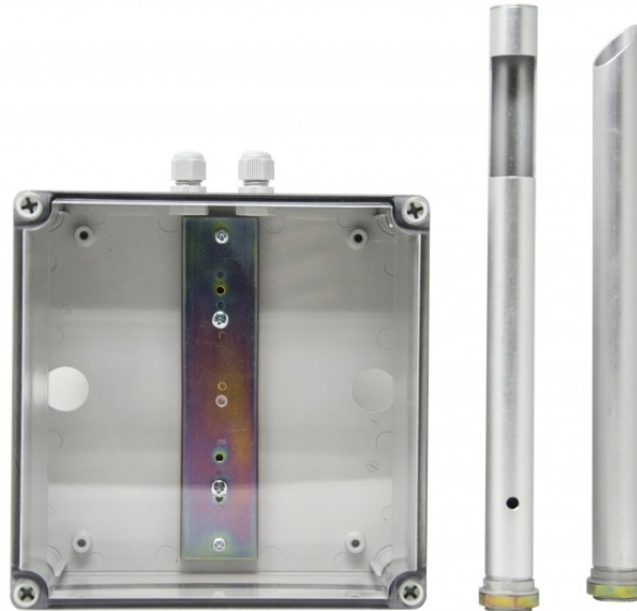


**48CAC001****CAMERA DI ANALISI PER CONDOTTE**

Camera di analisi adatta ad alloggiare un rivelatore analogico o convenzionale per il controllo delle condotte di ventilazione; sfruttando il principio del tubo di Pitot, effettua un costante prelievo dell'aria circolante nel condotto esaminandola attraverso il rivelatore di fumo presente nella camera. Posizionata sulla condotta, la camera di analisi ha un tubo per l'ingresso dell'aria ed uno per l'uscita; all'interno della camera di analisi il rivelatore analizzerà i campioni di aria estratti. Da completare con base e sensore di fumo analogico o convenzionale.

**48CAC001****CAMERA DI ANALISI PER CONDOTTE****CARATTERISTICHE HARDWARE**

Larghezza (mm)	175
Altezza (mm)	175
Profondità (mm)	100
Grado di protezione IP	IP65
Peso del prodotto (g)	750
Temperatura di funzionamento (°C)	-25 ÷ 55
Umidità di funzionamento (RH max @40°C) (%)	0 ÷ 96
Serie di sensori collegabili	Indirizzati LogiFire e Convenzionali
Tubi di campionamento	Preforati per corretto passaggio aria, L=25cm, Materiale= Alluminio
Pressacavi in dotazione	Si n°2