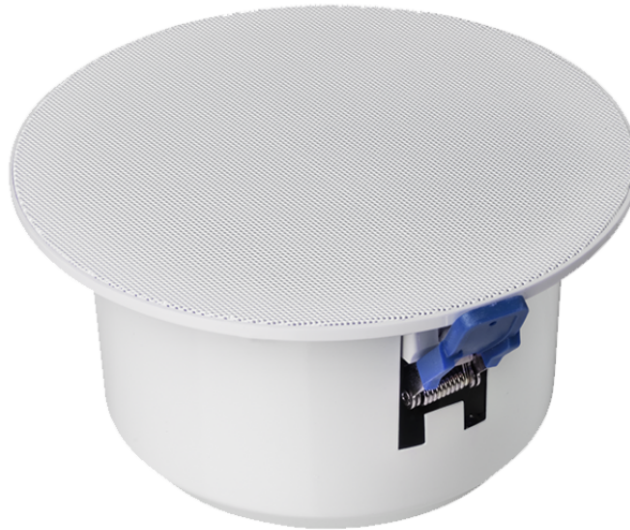


**49PLA106****PLAFONIERA DA CONTROSOFFITTO 6W EN54-24**

La plafoniera ad incasso Art. 49PLA106, è caratterizzata da un corpo in materiale metallico con verniciatura a polvere di colore bianco. E' dotata di altoparlante full-range da 130mm e trasformatore da 100V con tre livelli di regolazione della potenza (6 / 3 / 1.5 W). Plafoniera di design progettata per installazioni discrete e con un minimo impatto visivo, in grado di integrarsi elegantemente in ogni tipologia di ambiente. Montaggio rapido e veloce grazie al connettore a pressione "WAGO" e ai robusti fermi a molla provvisti di cappucci protettivi, è inoltre dotata di calotta ignifuga con bocche in gomma per predisposizione passaggio cavi e fusibile termico di protezione. Progettata e costruita per l'utilizzo in sistemi d'emergenza e d'evacuazione. Certificazione secondo standard EN 54-24.



**49PLA106**

## PLAFONIERA DA CONTROSOFFITTO 6W EN54-24

### CARATTERISTICHE PRINCIPALI

Normative EN	EN54-24
--------------	---------

### CARATTERISTICHE HARDWARE

Grado di protezione IP	IP21
Colore del prodotto	Bianco RAL9016
Peso del prodotto (g)	780
Tipologia di applicazione	A
Montaggio ad incasso	Sì
Tipo di fissaggio	Controsoffitto
Foro di montaggio	ø=160 mm
Temperatura di funzionamento (°C)	-10 ÷ 55
Altezza (mm)	93
Sezione cavi per terminali (mm)	0.2 ÷ 4
Diametro (mm)	180

### CARATTERISTICHE ELETTRICHE

Potenza nominale	6 / 3 / 1.5 W
Impedenza (100V)	1667/3333/6667 Ohm
Angolo di dispersione orizzontale (*) 500 Hz (°)	180
Angolo di dispersione orizzontale (*) 1 kHz (°)	180
Angolo di dispersione orizzontale (*) 2 kHz (°)	150
Angolo di dispersione orizzontale (*) 4 kHz (°)	75
Angolo di dispersione verticale (*) 500 Hz (°)	180
Angolo di dispersione verticale (*) 1 kHz (°)	180

**49PLA106****PLAFONIERA DA CONTROSOFFITTO 6W EN54-24****CARATTERISTICHE ELETTRICHE**

Angolo di dispersione verticale (*) 2 kHz (°)	150
Angolo di dispersione verticale (*) 4 kHz (°)	75
Livello di pressione sonora (SPL) IEC268-5, 1W/1m, (dB)	97
Livello di pressione sonora (SPL) IEC268-5, 1W/4m (dB)	85
Livello di pressione sonora (SPL) IEC268-5, Pmax./4m, (dB)	92,7
Sensibilità EN54-24, 1W/4m (dB)	78
Gamma di frequenza (-10dB) IEC268-5 (Hz)	80 ÷ 20000
Risposta in frequenza (Hz)	64 ÷ 21500