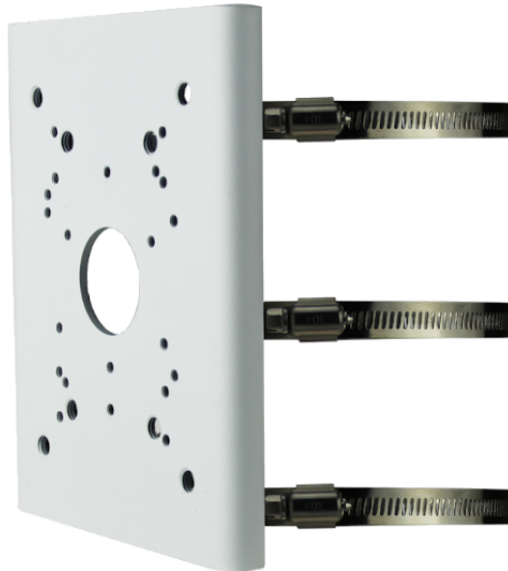




PMS01A

STAFFA A PALO PER JUNCTION BOX DA ESTERNO



**SMART
SERIE**

Accessorio per il montaggio a palo (diametro del palo da 103 a 127 mm) dei junction box art. JBSVARI66A, JBSFIX66A. Per la compatibilità con i modelli, fare riferimento allo schema nella sezione download.



PMS01A

STAFFA A PALO PER JUNCTION BOX DA ESTERNO