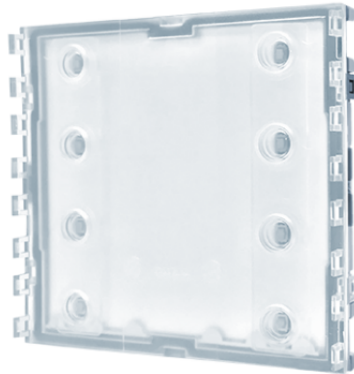


**UT9200****MODULO PER PULSANTI UT9211, UT9212 ULTRA**

Modulo pulsanti di chiamata per pulsantiera Ultra, compatibile con tutti i sistemi. Predisposto per 8 pulsanti di chiamata realizzati in plastica professionale con trattamento anti-ingiallimento e anti-opacizzazione oppure in alluminio. Da completare con 4 pulsanti singoli art. UT9211, UT9211M, UT9211FM (4 chiamate), 4 pulsanti doppi art. UT9212, UT9212M, UT9212FM (8 chiamate) o con tappi art. UT9221, UT9221M, UT9222, UT9222M, UT9223, UT9223M. Spegnimento automatico della retroilluminazione dei cartellini portanome durante le ore diurne attraverso il sensore crepuscolare del modulo audio o audio/video abbinato. Illuminazione dei cartellini portanome di colore bianco. Dimensioni (L x H x P): 100 x 90 x 35mm.

AWARDS



UT9200

MODULO PER PULSANTI UT9211, UT9212 ULTRA

DATI GENERALI

Tipologia	Modulare
Altezza (mm)	90
Larghezza (mm)	100
Profondità (mm)	35
Colore del prodotto	Trasparente
Montaggio ad incasso	Sì, con accessorio dedicato
Montaggio a parete	Sì, con accessorio dedicato

SISTEMI COMPATIBILI

Audio/video Simplebus 2 con alimentatore art. 4888C	Sì
Audio/video Simplebus 2 con alimentatore art. 1210/1210A	Sì
Audio Simplebus 2 con alimentatore art. 1210/1210A	Sì
Audio/video Simplebus 1	Sì
Audio Simplebus 1	Sì
ViP	Sì

CARATTERISTICHE ELETTRICHE

Tipo di alimentazione	Alimentazione da bus videocitofonico
Tensione di alimentazione	33VDC
Assorbimento in stand-by (W)	0,4
Assorbimento massimo (W)	0,4

CARATTERISTICHE HARDWARE

Tipologia di chiamata	Pulsanti
Tipologia di pulsanti	Meccanico
Numero di pulsanti (n°)	8
Colore della retroilluminazione	Bianca, Spenta

**UT9200****MODULO PER PULSANTI UT9211, UT9212 ULTRA****REGOLAZIONI**

Luminosità della retroilluminazione	Si
-------------------------------------	----

CARATTERISTICHE AMBIENTALI E DI CONFORMITÀ

Temperatura di funzionamento (°C)	-25 ÷ 55
-----------------------------------	----------

Umidità di funzionamento (RH max) (%)	25 ÷ 95
---------------------------------------	---------

Classe ambientale	IV
-------------------	----

Certificazioni	RoHS II - 2011/65/UE (EN IEC 63000:2018), EMC 2014/30/UE (EN 61000-6-1:2007 , EN 61000-6-3:2007+A1:2011)
----------------	--

**UT9200****MODULO PER PULSANTI UT9211, UT9212 ULTRA****ACCESSORI****UT9223M****TAPPO FULL METAL TRIPLA ALTEZZA ULTRA**

Tappo tripla altezza versione Full-Metal per pulsantiera Ultra. Realizzato con rivestimento in alluminio per aumentare la resistenza agli urti e polimetilmetacrilato con trattamento per resistere ai raggi UV, anti-ingiallimento e anti-opacità.

UT9223**TAPPO PLASTICO TRIPLA ALTEZZA ULTRA**

Tappo tripla altezza per pulsantiera Ultra. Realizzato in polimetilmetacrilato con trattamento per resistere ai raggi UV, anti-ingiallimento e anti-opacità.

UT9222M**TAPPO FULL METAL DOPPIA ALTEZZA ULTRA**

Tappo doppia altezza versione Full-Metal per pulsantiera Ultra. Realizzato con rivestimento in alluminio per aumentare la resistenza agli urti e polimetilmetacrilato con trattamento per resistere ai raggi UV, anti-ingiallimento e anti-opacità.

UT9222**TAPPO PLASTICO DOPPIA ALTEZZA ULTRA**

Tappo doppia altezza per pulsantiera Ultra. Realizzato in polimetilmetacrilato con trattamento per resistere ai raggi UV, anti-ingiallimento e anti-opacità.

UT9221MW**TAPPO FULL METAL ULTRA WHITE**

Tappo versione Full-Metal per pulsantiera Ultra, colore bianco RAL9016. Realizzato con rivestimento in alluminio per aumentare la resistenza agli urti e polimetilmetacrilato con trattamento per resistere ai raggi UV, anti-ingiallimento e anti-opacità.

**UT9200****MODULO PER PULSANTI UT9211, UT9212 ULTRA****ACCESSORI****UT9212MW PULSANTE DOPPIO METAL ULTRA WHITE**

Pulsante doppio versione Metal per pulsantiera Ultra, colore bianco RAL9016. Realizzato con profilo di alluminio per aumentare la resistenza agli urti e polimetilmetacrilato con trattamento per resistere ai raggi UV, anti-ingiallimento e anti-opacità. Doppio cartellino (neutro e con simbolo divisore) fornito a corredo. Sostituzione facilitata del cartellino portanome.

UT9211MW PULSANTE SINGOLO METAL ULTRA WHITE

Pulsante singolo versione Metal per pulsantiera Ultra, colore bianco RAL9016. Realizzato con profilo di alluminio per aumentare la resistenza agli urti e polimetilmetacrilato con trattamento per resistere ai raggi UV, anti-ingiallimento e anti-opacità. Doppio cartellino (neutro e con simbolo della campana) fornito a corredo. Sostituzione facilitata del cartellino portanome.

UT9221MB TAPPO FULL METAL ULTRA BLACK

Tappo versione Full-Metal per pulsantiera Ultra, colore nero RAL9005. Realizzato con rivestimento in alluminio per aumentare la resistenza agli urti e polimetilmetacrilato con trattamento per resistere ai raggi UV, anti-ingiallimento e anti-opacità.

UT9212MB PULSANTE DOPPIO METAL ULTRA BLACK

Pulsante doppio versione Metal per pulsantiera Ultra, colore nero RAL9005. Realizzato con profilo di alluminio per aumentare la resistenza agli urti e polimetilmetacrilato con trattamento per resistere ai raggi UV, anti-ingiallimento e anti-opacità. Doppio cartellino (neutro e con simbolo divisore) fornito a corredo. Sostituzione facilitata del cartellino portanome.

**UT9200****MODULO PER PULSANTI UT9211, UT9212 ULTRA****ACCESSORI****UT9211MB PULSANTE SINGOLO METAL ULTRA BLACK**

Pulsante singolo versione Metal per pulsantiera Ultra, colore nero RAL9005. Realizzato con profilo di alluminio per aumentare la resistenza agli urti e polimetilmetacrilato con trattamento per resistere ai raggi UV, anti-ingiallimento e anti-opacità. Doppio cartellino (neutro e con simbolo della campana) fornito a corredo. Sostituzione facilitata del cartellino portanome.

UT9221M TAPPO FULL METAL ULTRA

Tappo versione Full-Metal per pulsantiera Ultra. Realizzato con rivestimento in alluminio per aumentare la resistenza agli urti e polimetilmetacrilato con trattamento per resistere ai raggi UV, anti-ingiallimento e anti-opacità.

UT9221 TAPPO PLASTICO ULTRA

Tappo per pulsantiera Ultra. Realizzato in polimetilmetacrilato con trattamento per resistere ai raggi UV, anti-ingiallimento e anti-opacità.

UT9212M PULSANTE DOPPIO METAL ULTRA

Pulsante doppio versione Metal per pulsantiera Ultra. Realizzato con profilo di alluminio per aumentare la resistenza agli urti e polimetilmetacrilato con trattamento per resistere ai raggi UV, anti-ingiallimento e anti-opacità. Doppio cartellino (neutro e con simbolo divisore) fornito a corredo. Sostituzione facilitata del cartellino portanome.

**UT9200****MODULO PER PULSANTI UT9211, UT9212 ULTRA****ACCESSORI****UT9212FM PULSANTE DOPPIO FULL METAL ULTRA**

Pulsante doppio versione Full-Metal per pulsantiera Ultra. Realizzato con rivestimento in alluminio per aumentare la resistenza agli urti e polimetilmetacrilato con trattamento per resistere ai raggi UV, anti-ingiallimento e anti-opacità.

UT9212 PULSANTE DOPPIO ULTRA

Pulsante doppio per pulsantiera Ultra. Realizzato in polimetilmetacrilato con trattamento per resistere ai raggi UV, anti-ingiallimento e anti-opacità. Doppio cartellino (neutro e con simbolo della campana) fornito a corredo. Sostituzione facilitata del cartellino portanome.

UT9211M PULSANTE SINGOLO METAL ULTRA

Pulsante singolo versione Metal per pulsantiera Ultra. Realizzato con profilo di alluminio per aumentare la resistenza agli urti e polimetilmetacrilato con trattamento per resistere ai raggi UV, anti-ingiallimento e anti-opacità. Doppio cartellino (neutro e con simbolo della campana) fornito a corredo. Sostituzione facilitata del cartellino portanome.

UT9211FM PULSANTE SINGOLO FULL METAL ULTRA

Pulsante singolo versione Full-Metal per pulsantiera Ultra. Realizzato con rivestimento in alluminio per aumentare la resistenza agli urti e polimetilmetacrilato con trattamento per resistere ai raggi UV, anti-ingiallimento e anti-opacità.

**UT9200****MODULO PER PULSANTI UT9211, UT9212 ULTRA****ACCESSORI****UT9211****PULSANTE SINGOLO ULTRA**

Pulsante singolo per pulsantiera Ultra. Realizzato in polimetilmetacrilato con trattamento per resistere ai raggi UV, anti-ingiallimento e anti-opacità. Doppio cartellino (neutro e con simbolo della campana) fornito a corredo. Sostituzione facilitata del cartellino portanome.