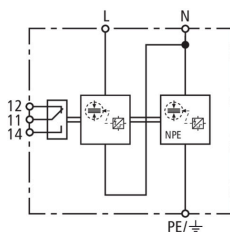


NEW DSH B TT 2P 255 FM (941 116)

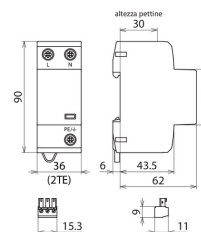
- Scaricatore combinato Tipo 1 + Tipo 2 spinterometrico, pronto per il cablaggio ed ottimizzato nell'applicazione
- La tecnologia spinterometrica per utilizzo in spazi ristretti con solo 1 unità / polo permette un'esecuzione compatta
- Permette la protezione di utenze finali



Immagine indicativa



Schema di principio DSH B TT 2P 255 FM



Dimensioni DSH B TT 2P 255 FM

Scaricatore combinato per reti TT e TN, pronto per il cablaggio ed ottimizzato nell'applicazione per l'impiego in sistema di alimentazione principale (circuito 1+1) in edifici residenziali senza impianto parafulmine esterno (anche con alimentazione della linea aerea); con contatto di telesegnalamento a scambio pulito.

| Tipo | DSH B TT 2P 255 FM |
|---|---|
| Art. | 941 116 <small>NEW</small> |
| SPD secondo CEI EN 61643-11 / ...IEC 61643-11 | Tipo 1 + Tipo 2 / Classe I + Classe II |
| Efficacia di protezione coordinata energeticamente verso l'utenza finale (≤ 10 m) | Tipo 1 + Tipo 2 + Tipo 3 |
| Tensione nominale AC (U_N) | 230 V (50 / 60 Hz) |
| Tensione massima continuativa AC (U_C) | 255 V (50 / 60 Hz) |
| Corrente impulsiva di fulmine (10/350 μ s) [L+N-PE] (I_{total}) | 15 kA |
| Corrente impulsiva di fulmine (10/350 μ s) [L-N]/[N-PE] (I_{imp}) | 7,5 / 15 kA |
| Corrente impulsiva nominale di scarica (8/20 μ s) [L-N]/[N-PE] (I_n) | 12,5 / 25 kA |
| Livello di protezione [L-N]/[N-PE] (U_P) | $\leq 1,5$ / $\leq 1,5$ kV |
| Capacità di estinzione corrente susseguente [L-N]/[N-PE] (I_n) | 25 kA _{eff} / 100 A _{eff} |
| Limitazione corrente susseguente/ selettività | un fusibile da 35 A gG non interviene fino a 25 kA _{eff} (pres.) |
| Tempo d'intervento (t_A) | ≤ 100 ns |
| Protezione max da sovracorrente in rete | 160 A gG |
| Tensione TOV [L-N] (UT) – Caratteristica | 440 V / 120 min. – tenuta |
| Tensione TOV [N-PE] (UT) – Caratteristica | 1200 V / 200 ms – tenuta |
| Temperatura d'esercizio (T_U) | -40 °C ... +80 °C |
| Indicazione di funzionamento/ guasto | verde / rosso |
| Numero delle porte | 1 |
| Sezione di collegamento (L, N, PE, \oplus) (min.) | 1,5 mm ² rigido / flessibile |
| Sezione di collegamento (L, N, PE, \oplus) (max.) | 35 mm ² semirigido / 25 mm ² flessibile |
| Montaggio su | guida profilata 35 mm secondo EN 60715 |
| Materiale involucro | termoplastica, colore rosso, UL 94 V-0 |
| Luogo di montaggio | all'interno |
| Grado di protezione | IP 20 |
| Dimensioni | 2 unità, DIN 43880 |
| Contatti FM / forma contatto | scambio pulito |
| Portata AC | 250 V / 0,5 A |
| Portata DC | 250 V / 0,1 A; 125 V / 0,2 A; 75 V / 0,5 A |
| Sezione di collegamento per contatti FM | max. 1,5 mm ² rigido / flessibile |
| Dati tecnici aggiuntivi: | ----- |
| Livello di protezione [L-PE] (U_P) | 2,0 kV |
| Peso | 285 g |
| Codice doganale (Nomenclatura Combinata EU) | 85363090 |
| Codice GTIN (EAN) | 4013364373235 |
| Confezione | 1 pz. |

Dati tecnici, dimensioni, pesi e materie prime possono subire variazioni dovute al progresso tecnologico. I disegni sono solo indicativi.