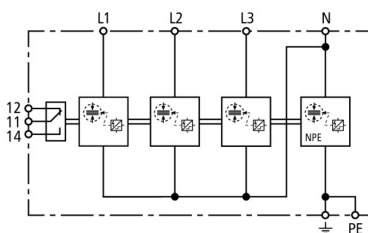


## DSH B TT 255 FM (941 316)

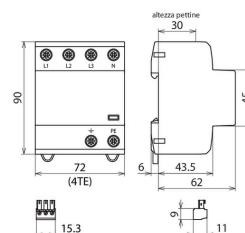
- Scaricatore combinato Tipo 1 + Tipo 2 spinterometrico, pronto per il cablaggio ed ottimizzato nell'applicazione
- La tecnologia spinterometrica per utilizzo in spazi ristretti con solo 1 unità / polo permette un'esecuzione compatta
- Soddisfa i requisiti minimi secondo CEI 64-8 per la capacità di scarica nominale  $I_n$  e la capacità di scarica di corrente di fulmine  $I_{imp}$  nell'alimentazione della linea aerea



Immagine indicativa



Schema di principio DSH B TT 255 FM



Dimensioni DSH B TT 255 FM

Scaricatore combinato per reti TT e TN-S, precabato e ottimizzato per l'applicazione per l'impiego in sistema di alimentazione principale (circuito 3+1) in edifici residenziali senza parafulmine esterno (anche con alimentazione della linea aerea); con contatto di scambio pulito per il telesegnalamento.

Tipo Art.	DSH B TT 255 FM 941 316
SPD secondo CEI EN 61643-11 / ...IEC 61643-11	Tipo 1 + Tipo 2 / Classe I + Classe II
Efficacia di protezione coordinata energeticamente verso l'utenza finale ( $\leq 10$ m)	Tipo 1 + Tipo 2 + Tipo 3
Tensione nominale AC ( $U_N$ )	230 / 400 V (50 / 60 Hz)
Tensione massima continuativa AC ( $U_C$ )	255 V (50 / 60 Hz)
Corrente impulsiva di fulmine (10/350 $\mu$ s) [L1+L2+L3+N-PE] ( $I_{total}$ )	30 kA
Corrente impulsiva di fulmine (10/350 $\mu$ s) [L-N]/[N-PE] ( $I_{imp}$ )	7,5 / 30 kA
Corrente impulsiva nominale di scarica (8/20 $\mu$ s) [L-N]/[N-PE] ( $I_n$ )	12,5 / 50 kA
Livello di protezione [L-N]/[N-PE] ( $U_p$ )	$\leq 1,5$ / $\leq 1,5$ kV
Capacità di estinzione corrente susseguente [L-N]/[N-PE] ( $I_n$ )	25 kA <sub>eff</sub> / 100 A <sub>eff</sub>
Limitazione corrente susseguente/ selettività	un fusibile da 35 A gG non interviene fino a 25 kA <sub>eff</sub> (pres.)
Tempo d'intervento ( $t_A$ )	$\leq 100$ ns
Protezione max da sovracorrente in rete	160 A gG
Tensione TOV [L-N] (UT) – Caratteristica	440 V / 120 min. – tenuta
Tensione TOV [N-PE] (UT) – Caratteristica	1200 V / 200 ms – tenuta
Temperatura d'esercizio ( $T_U$ )	-40 °C ... +80 °C
Indicazione di funzionamento/ guasto	verde / rosso
Numero delle porte	1
Sezione di collegamento (L1, L2, L3, N, PE, $\oplus$ ) (min.)	1,5 mm <sup>2</sup> rigido / flessibile
Sezione di collegamento (L1, L2, L3, N, PE, $\oplus$ ) (max.)	35 mm <sup>2</sup> semirigido / 25 mm <sup>2</sup> flessibile
Montaggio su	guida profilata 35 mm secondo EN 60715
Materiale involucro	termoplastica, colore rosso, UL 94 V-0
Luogo di montaggio	all'interno
Grado di protezione	IP 20
Dimensioni	4 unità, DIN 43880
Omologazioni	VDE
Contatti FM / forma contatto	scambio pulito
Portata AC	250 V / 0,5 A
Portata DC	250 V / 0,1 A; 125 V / 0,2 A; 75 V / 0,5 A
Sezione di collegamento per contatti FM	max. 1,5 mm <sup>2</sup> rigido / flessibile
Dati tecnici aggiuntivi:	-----
Livello di protezione [L-PE] ( $U_p$ )	2,0 kV
Peso	450 g
Codice doganale (Nomenclatura Combinata EU)	85363090
Codice GTIN (EAN)	4013364328075
Confezione	1 pz.

Dati tecnici, dimensioni, pesi e materie prime possono subire variazioni dovute al progresso tecnologico. I disegni sono solo indicativi.