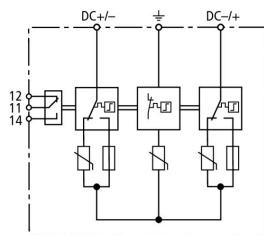


## DG YPV SCI 600 FM (950 536)

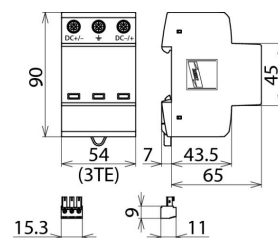
- Unità completa precabata per impianti fotovoltaici
- Dispositivo combinato di sezionamento e corto circuito con sezionamento elettrico sicuro (principio SCI brevettato)
- Circuito Y provato resistente ai guasti



Immagine indicativa



Schema di principio DG YPV SCI600 FM



Dimensioni DG YPV SCI 600 FM

Modulo di protezione da sovratensioni multipolare con unità di manovra in corrente continua a 3 gradini per impianti FV, con contatto di telesegnalamento per il controllo a distanza (contatto di scambio pulito).

Tipo Art.	DG YPV SCI 600 FM 950 536
SPD secondo la norma EN 61643-31 / ... IEC 61643-31	Tipo 2 / Classe II
Tensione max FV ( $U_{CPV}$ )	600 V
Tenuta al corto circuito ( $I_{SCPV}$ )	1000 A
Corrente impulsiva totale di scarica (8/20 $\mu$ s) ( $I_{total}$ )	40 kA
Corrente impulsiva nominale di scarica (8/20 $\mu$ s) [(DC+/DC-) --> PE] ( $I_n$ )	12,5 kA
Corrente impulsiva max di scarica (8/20 $\mu$ s) [(DC+/DC-) --> PE] ( $I_{max}$ )	25 kA
Livello di protezione ( $U_p$ )	$\leq 2,5$ kV
Livello di protezione a 5 kA ( $U_p$ )	$\leq 2$ kV
Tempo d'intervento ( $t_A$ )	$\leq 25$ ns
Temperatura d'esercizio ( $T_U$ )	-40 °C ... +80 °C
Indicazione di funzionamento / guasto	verde / rosso
Numero porte	1
Sezione del collegamento (min)	1,5 mm <sup>2</sup> rigido / flessibile
Sezione del collegamento (max)	35 mm <sup>2</sup> semirigido / 25 mm <sup>2</sup> flessibile
Montaggio su	guida profilata 35 mm secondo EN 60715
Materiale involucro	termoplastica, colore rosso, UL 94 V-0
Luogo di montaggio	all'interno
Grado di protezione	IP 20
Dimensioni d'ingombro	3 TE, DIN 43880
Omologazioni	KEMA, UL
Contatti FM / forma contatto	scambio pulito
Portata AC	250 V / 0,5 A
Portata DC	250 V / 0,1 A; 125 V / 0,2 A; 75 V / 0,5 A
Sezione di collegamento per morsetti FM	max. 1,5 mm <sup>2</sup> rigido / flessibile
Peso	285 g
Codice doganale (Nomenclatura Combinata EU)	85363030
Codice GTIN (EAN)	4013364154995
Confezione	1 pz.

Dati tecnici, dimensioni, pesi e materie prime possono subire variazioni dovute al progresso tecnologico. I disegni sono solo indicativi.