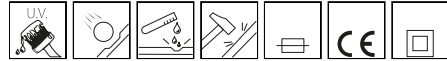


1491 - Palo da interrare

Codice: 426159-00

INFORMAZIONI GENERALI



Articolo	1491 - Palo da interrare
Codice	426159-00

DIMENSIONI E PESO

Peso (Kg)	80 kg
-----------	-------

CARATTERISTICHE ELETTRICHE E CONTROLLI

Cablaggio	S
-----------	---



1491 Palo da interrare



1491 - Palo da interrare

Codice: 426159-00



1491 - Palo da interrare

Codice: 426159-00

MATERIALI E COLORI

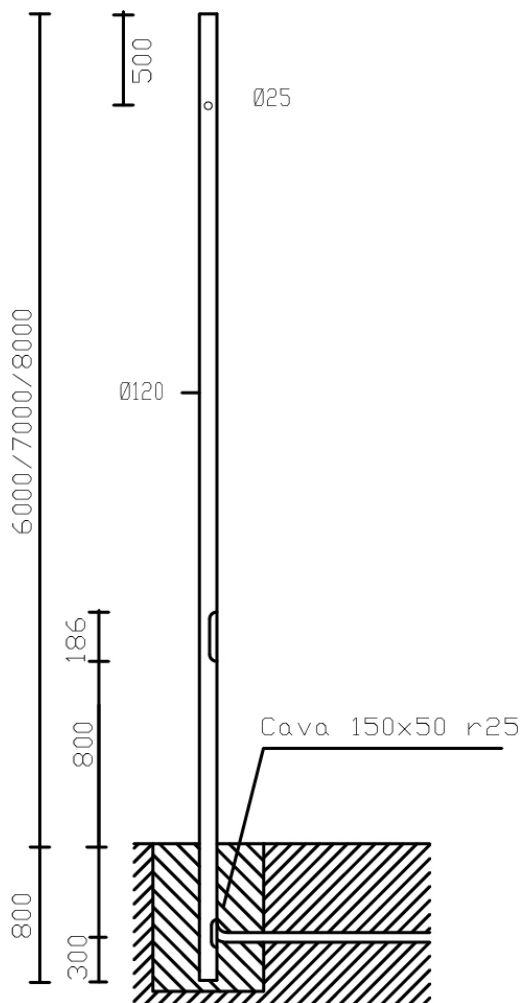
Corpo	In acciaio zincato. Con morsettiere asportabile a 4 poli 16mm ² con 2 fusibili da 16A. In classe di isolamento II. A richiesta in colorazione: RAL3003, 5011, 7026, 9011, 8015, 7024, 7016, 9006, 7037, 6004, 6011, 9010.
Attacco palo	N/a
Verniciatura	verniciato in polvere di poliestirene termoindurente.
Colore	Grafite

NORME E CONFORMITÀ

Marche e test	CE
Test di laboratorio	La possibilità di accoppiare una composizione al palo è subordinata alla verifica della resistenza alla spinta del vento, nelle zone del territorio previsto dalla norma dal DM14/01/2008. Secondo le ipotesi di carico previsto dalle norme EN 40-3-1.

GARANZIA

Garanzia post-vendita	2 yr
-----------------------	------



DOWNLOAD

MONTAGGI

IstruzioniMontaggio 1491-1493.pdf

DISEGNI

DisegnoTecnico 1491.dxf

DisegnoTecnico3D disano 1491 pole 8m.3ds



1491 - Palo da interrare

Codice: 426159-00



3472 Giovi M1 - stradale



3269 Mini Stelvio FX T5 - diffondente



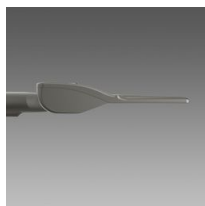
3278 Mini Stelvio FX T3 - diffondente stradale



3376 Mini Stelvio - high performance - grandi aree



3476 Mini Giovi W2 - stradale



3477 Mini Giovi N1 - ciclabile



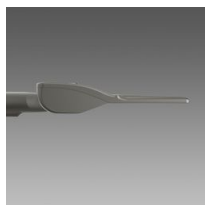
3478 Mini Giovi M1 - stradale



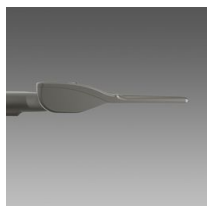
3479 Mini Giovi T4 - grandi aree



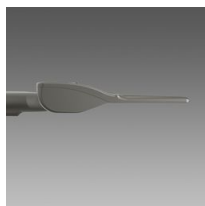
3480 Mini Giovi - high performance - grandi aree



3481 Mini Giovi - high performance - stradale ME



3482 Mini Giovi - high performance - ciclabile



3483 Mini Giovi AMBRA - grandi aree



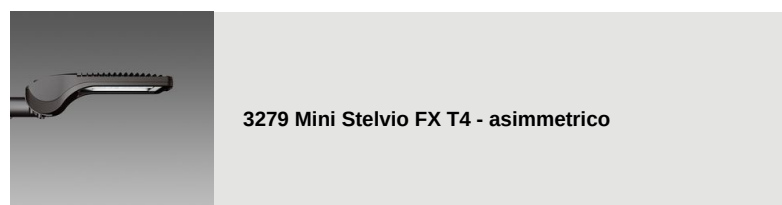
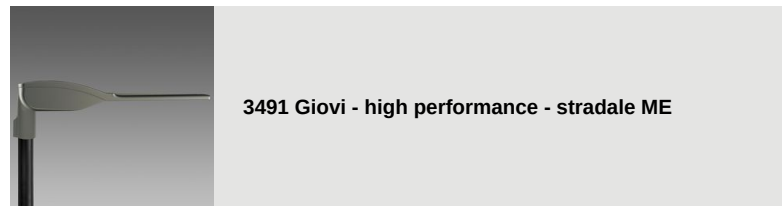
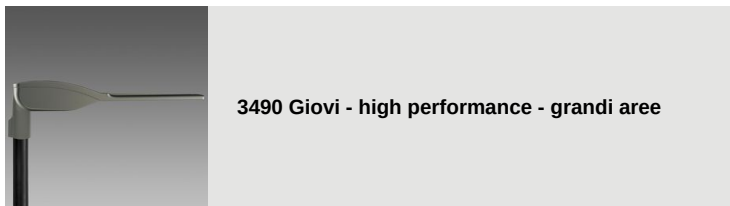
3484 Mini Giovi AMBRA - stradale ME



3485 Mini Giovi AMBRA - ciclabile

1491 - Palo da interrare

Codice: 426159-00





3291 Sella 1 - STWB



3292 Sella 1 - asimmetrico 45°



3293 Sella 1 - asimmetrico 60°



3294 Sella 1 - piste ciclabili



3295 Sella 1 - grandi aree



3296 Sella 1 - HP



3297 Sella 1 - HP -attraversamenti pedonali SX



3298 Sella 1 - HP -attraversamenti pedonali DX



3390 Sella 2 - ST



3391 Sella 2 - STWB



3392 Sella 2 - asimmetrico 45°



3393 Sella 2 - asimmetrico 60°



3395 Sella 2 - grandi aree



3396 Sella 2 - HP



3270 Stelvio 1 - Plus - LED



3274 Stelvio 2 - Plus - LED asimmetrico



3370 Stelvio - high performance - stradale



3374 Stelvio - high performance - grandi aree



3475 Mini Giovi W1 - stradale



3275 Mini Stelvio - stradale



Osano
illuminazione

3276 Mini Stelvio - asimmetrico

Contattare il Centro di consulenza e progettazione per qualsiasi informazione illuminotecnica. Il flusso luminoso uscente riportato indica il flusso luminoso dell'apparecchio con una tolleranza di $\pm 10\%$ rispetto al valore indicato. La potenza assorbita totale non supera il 10% del valore indicato. Le informazioni illuminotecniche possono essere soggette a variazioni e miglioramenti a causa della velocità della loro evoluzione tecnologica. Friday, June 16, 2023