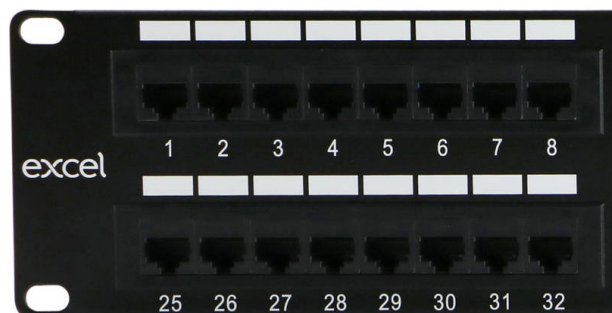


Excel Cat6 48 Port Unscreened Patch Panel 2U Black

Codice articolo: 100-306

excel
without compromise.

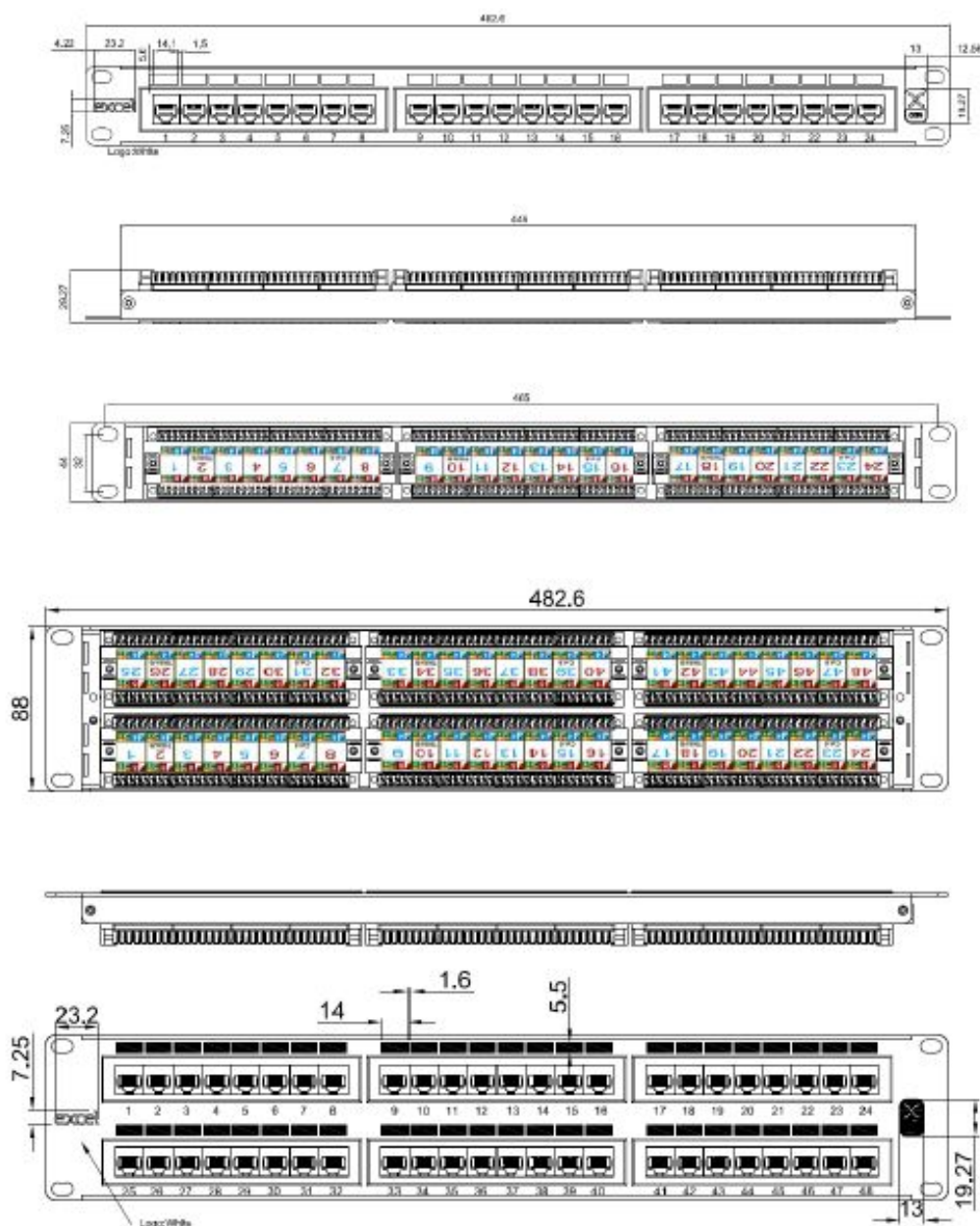


Panoramica del Prodotto

Specifiche di Prodotto

Caratteristica	Valore
Numero di connettori / giunti	48
Tipo di connettore	RJ45 8 (8)
Schermato	no
Categoria	6
Collegamento	LSA (Krone)
Numero di unità rack	2
Colore	Nero
Metodo di montaggio	Montaggio 19"
Altezza	88 mm
Larghezza	480 mm
Profondità	33 mm

Disegno prodotto



Codice articolo: 100-306

Specifiche aggiuntive

Caratteristiche	Valori
Specifica cablaggio	T568A/T568B
Vita utile minima attesa dei Jack RJ45	750 inserzioni
Contatto jack RJ45	50 micropollici di oro su 100 micropollici di mano di fondo in nichel
Vita utile massima attesa dei contatti IDC	200 terminazioni
Compatibilità dei contatti	Da 22 a 26AWG
Intervallo temperatura di funzionamento	Da -10 °C a 60 °C
Intervallo temperatura di stoccaggio	Da -40 °C a 68 °C
Umidità relativa	Da 10% a 90%
Materiale pannello	SPCC
Materiale cornice	ABS
Materiale alloggiamento jack	PBT, riempito al 30% con fibra di vetro
Materiale IDC	Bronzo fosforoso, stagno su mano di fondo in nichel

Standard

Standard applicabile	Dettagli
ISO/IEC 11801-1:2017	Tecnologia dell'informazione - Cablaggio generico per clienti: Parte 1 Requisiti generali
IEC 61156-5:2009+AMD1:2012 CSV	Cavi multicore e simmetrici a coppia/quadrupli per comunicazioni digitali - Parte 5: cavi simmetrici a coppia/quadrupli con caratteristiche di trasmissione fino a 1000 MHz - Cablaggio orizzontale a pavimento - Specifica sezionale
EN 50173-1:2018	Tecnologia dell'informazione. Sistemi di cavi generici - Requisiti generali
EN 50173-2:2007 + A1:2010	Tecnologia dell'informazione. Sistemi cablaggio generici - Ufficio
ANSI/TIA 568-2.D	Standard di componenti e cablaggio per telecomunicazioni bilanciato a coppia incrociata
ANSI/EIA-310-E	Standard "Electronic Industries Association" per spaziatura orizzontale, spaziatura dei fori verticali, apertura del rack e larghezza del pannello anteriore
RoHS	Restrizione di sostanze pericolose - Conforme
WFD	Compliant to Waste Framework Directive

Codice articolo: 100-306

SCIP

Compliant - Does Not Contain Substances of Concern in Products

Tabella dei numeri di parte

Numero di parte	Descrizione
100-304	Pannello patch Excel categoria 6, non schermato - 24 porte, 1U - nero
100-306	