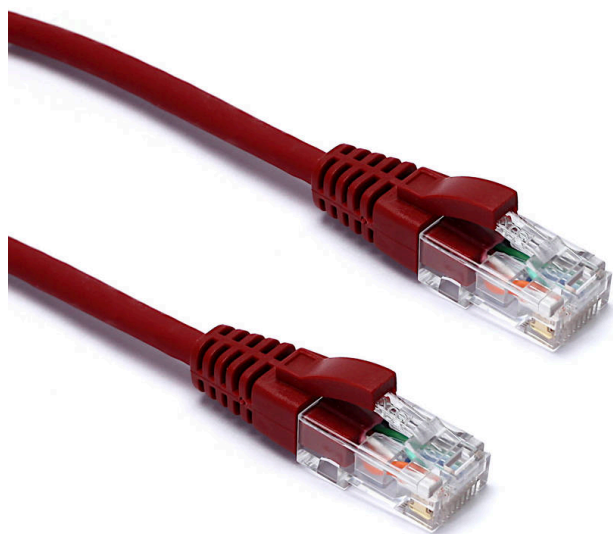


Cavo Patch Excel Categoria 6 U/UTP Non Schermato LSOH Copertura a Lamella 2 m Rosso

Codice articolo: 100-316

excel
without compromise.



✕ Categoria 6

✕ Retrocompatibile

✕ Verificato in modo indipendente

✕ Disponibilità in più colori e lunghezze

✕ ?Snella? copertura antitrazione a lamella con protezione clip

✕ Guaina esterna LSOH

Panoramica del Prodotto

I cavi patch Excel di categoria 6 U/UTP sono prodotti e testati in base ai requisiti ISO 11801, EN 50173 e TIA/EIA 568 per gruppi di cavi patch e offrono ottimi livelli prestazionali per installazioni di cablaggi strutturate.

Specifiche di Prodotto

| Caratteristica | Valore |
|--|---------------------------|
| Tipo di cavo | U / UTP |
| Categoria | 6 |
| Lunghezza | 2 m |
| Tipo di connettore del collegamento 1 | RJ45 8 (8) |
| Tipo di connettore del collegamento 2 | RJ45 8 (8) |
| Colore della guaina esterna | Rosso |
| Guaina antipiega | Prestampato (inamovibile) |
| Con dentino di bloccaggio (di sicurezza) | no |
| Colore del cappuccio di protezione | Rosso |
| Ritardante la fiamma | sì |
| Privo di alogeni | sì |

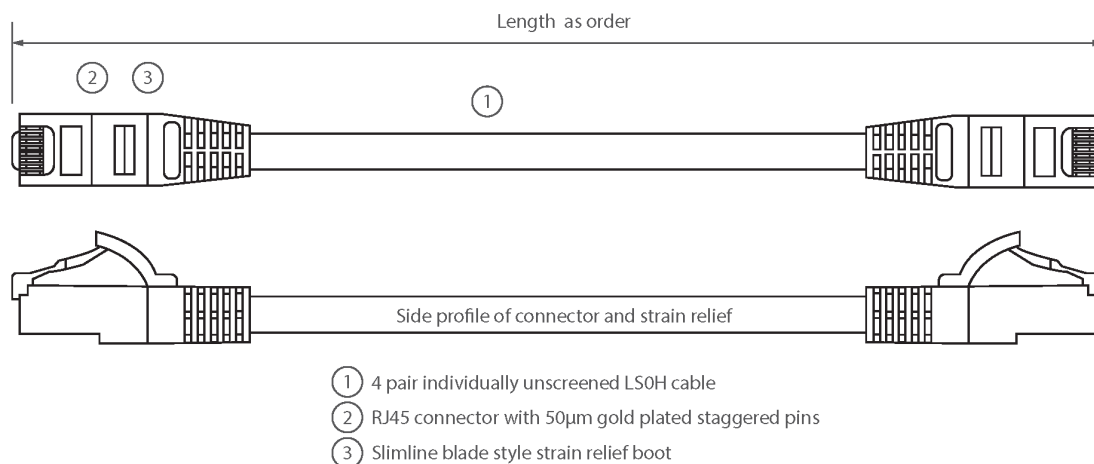
Cavo Patch Excel Categoria 6 U/UTP Non Schermato LSOH Copertura a Lamella 2 m Rosso

Codice articolo: 100-316



| | |
|---------------------------------|-----|
| Formazione / Struttura del cavo | 1x4 |
| Sezione AWG | 24 |
| Piedinatura | 1:1 |

Disegno prodotto



- ① 4 pair individually unscreened LSOH cable
- ② RJ45 connector with 50µm gold plated staggered pins
- ③ Slimline blade style strain relief boot

Standard

| Standard applicabile | Dettagli |
|--------------------------------|--|
| ISO/IEC 11801-1:2017 | Tecnologia dell'informazione - Cablaggio generico per clienti: Parte 1 Requisiti generali |
| EN 50173-1:2018 | Tecnologia dell'informazione. Sistemi di cavi generici - Requisiti generali |
| ANSI/TIA 568-2.D | Standard di componenti e cablaggio per telecomunicazioni bilanciato a coppia incrociata |
| IEC 61156-5:2009+AMD1:2012 CSV | Cavi multicores e simmetrici a coppia/quadrupli per comunicazioni digitali - Parte 5: cavi simmetrici a coppia/quadrupli con caratteristiche di trasmissione fino a 1000 MHz - Cablaggio orizzontale a pavimento - Specifica sezionale |
| IEC 60332-1-2:2004 | Test su cavi elettrici e in fibra ottica in condizioni di incendio. Test per propagazione verticale della fiamma per un filo o cavo con isolamento singolo Procedura per fiamma premiscelata da 1 kW |
| IEC 61034-2:2005+A1:2013 | Misurazione della densità dei fumi dei cavi in condizioni definite - Parte 2: procedura del test e requisiti |

Cavo Patch Excel Categoria 6 U/UTP Non Schermato LSOH Copertura a Lamella 2 m Rosso

Codice articolo: 100-316



| | |
|------|--|
| RoHS | Compliant to the Restriction of Hazardous Substances |
| WFD | Compliant to Waste Framework Directive |
| SCIP | Compliant - Does Not Contain Substances of Concern in Products |

Tabella dei numeri di parte

| Numero di parte | Descrizione |
|-----------------|--|
| 100-310 | Cavo Patch Excel Categoria 6 U/UTP Non Schermato LSOH Copertura a Lamella 1 m Grigio |
| 100-311 | Cavo Patch Excel Categoria 6 U/UTP Non Schermato LSOH Copertura a Lamella 2 m Grigio |
| 100-312 | Cavo Patch Excel Categoria 6 U/UTP Non Schermato LSOH Copertura a Lamella 3 m Grigio |
| 100-314 | Cavo Patch Excel Categoria 6 U/UTP Non Schermato LSOH Copertura a Lamella 5 m Grigio |
| 100-315 | Cavo Patch Excel Categoria 6 U/UTP Non Schermato LSOH Copertura a Lamella 1 m Rosso |
| 100-316 | Cavo Patch Excel Categoria 6 U/UTP Non Schermato LSOH Copertura a Lamella 2 m Rosso |
| 100-317 | Cavo Patch Excel Categoria 6 U/UTP Non Schermato LSOH Copertura a Lamella 3 m Rosso |
| 100-317 B-RD | Cavo patch Excel categoria 6 U/UTP, non schermato, LSOH, copertura a lamella, 3 m - rosso chiaro |
| 100-318 | Cavo Patch Excel Categoria 6 U/UTP Non Schermato LSOH Copertura a Lamella 6 m Grigio |
| 100-319 | Cavo Patch Excel Categoria 6 U/UTP Non Schermato LSOH Copertura a Lamella 5 m Rosso |
| 100-320 | Cavo Patch Excel Categoria 6 U/UTP Non Schermato LSOH Copertura a Lamella 1 m Verde |
| 100-321 | Cavo Patch Excel Categoria 6 U/UTP Non Schermato LSOH Copertura a Lamella 2 m Verde |
| 100-322 | Cavo Patch Excel Categoria 6 U/UTP Non Schermato LSOH Copertura a Lamella 3 m Verde |
| 100-323 | Cavo Patch Excel Categoria 6 U/UTP Non Schermato LSOH Copertura a Lamella 6 m Rosso |
| 100-324 | Cavo Patch Excel Categoria 6 U/UTP Non Schermato LSOH Copertura a Lamella 5 m Verde |
| 100-325 | Cavo Patch Excel Categoria 6 U/UTP Non Schermato LSOH Copertura a Lamella |

Cavo Patch Excel Categoria 6 U/UTP Non Schermato LSOH Copertura a Lamella 2 m Rosso

Codice articolo: 100-316



| | 1 m Blu |
|--------------|--|
| 100-326 | Cavo Patch Excel Categoria 6 U/UTP Non Schermato LSOH Copertura a Lamella 2 m Blu |
| 100-326-B-BU | Cavo patch Excel categoria 6, U/UTP, non schermato, LSOH, copertura a lamella, 2 m - azzurro |
| 100-327 | Cavo Patch Excel Categoria 6 U/UTP Non Schermato LSOH Copertura a Lamella 3 m Blu |
| 100-328 | Cavo Patch Excel Categoria 6 U/UTP Non Schermato LSOH Copertura a Lamella 6 m Verde |
| 100-329 | Cavo Patch Excel Categoria 6 U/UTP Non Schermato LSOH Copertura a Lamella 5 m Blu |
| 100-330 | Cavo Patch Excel Categoria 6 U/UTP Non Schermato LSOH Copertura a Lamella 1 m Giallo |
| 100-331 | Cavo Patch Excel Categoria 6 U/UTP Non Schermato LSOH Copertura a Lamella 2 m Giallo |
| 100-331-B-YW | Cavo patch Excel categoria 6, U/UTP, non schermato, LSOH, copertura a lamella, 2 m - giallo chiaro |
| 100-332 | Cavo Patch Excel Categoria 6 U/UTP Non Schermato LSOH Copertura a Lamella 3 m Giallo |
| 100-333 | Cavo Patch Excel Categoria 6 U/UTP Non Schermato LSOH Copertura a Lamella 5 m Giallo |
| 100-333-B-YW | Cavo patch Excel categoria 6, U/UTP, non schermato, LSOH, copertura a lamella, 5 m - giallo chiaro |
| 100-334 | Cavo Patch Excel Categoria 6 U/UTP Non Schermato LSOH Copertura a Lamella 6 m Blu |
| 100-335 | Cavo Patch Excel Categoria 6 U/UTP Non Schermato LSOH Copertura a Lamella 10 m Grigio |
| 100-336 | Cavo Patch Excel Categoria 6 U/UTP Non Schermato LSOH Copertura a Lamella 15 m Grigio |
| 100-337 | Cavo Patch Excel Categoria 6 U/UTP Non Schermato LSOH Copertura a Lamella 20 m Grigio |
| 100-338 | Cavo Patch Excel Categoria 6 U/UTP Non Schermato LSOH Copertura a Lamella 10 m Rosso |
| 100-339 | Cavo Patch Excel Categoria 6 U/UTP Non Schermato LSOH Copertura a Lamella 15 m Rosso |
| 100-340 | Cavo Patch Excel Categoria 6 U/UTP Non Schermato LSOH Copertura a Lamella 20 m Rosso |
| 100-341 | Cavo Patch Excel Categoria 6 U/UTP Non Schermato LSOH Copertura a Lamella 10 m Verde |
| 100-342 | Cavo Patch Excel Categoria 6 U/UTP Non Schermato LSOH Copertura a Lamella 15 m Verde |

Cavo Patch Excel Categoria 6 U/UTP Non Schermato LSOH Copertura a Lamella 2 m Rosso

Codice articolo: 100-316



| | |
|---------|---|
| 100-343 | Cavo Patch Excel Categoria 6 U/UTP Non Schermato LSOH Copertura a Lamella 20 m Verde |
| 100-344 | Cavo Patch Excel Categoria 6 U/UTP Non Schermato LSOH Copertura a Lamella 10 m Blu |
| 100-345 | Cavo Patch Excel Categoria 6 U/UTP Non Schermato LSOH Copertura a Lamella 15 m Blu |
| 100-346 | Cavo Patch Excel Categoria 6 U/UTP Non Schermato LSOH Copertura a Lamella 20 m Blu |
| 100-347 | Cavo Patch Excel Categoria 6 U/UTP Non Schermato LSOH Copertura a Lamella 10 m Giallo |
| 100-348 | Cavo Patch Excel Categoria 6 U/UTP Non Schermato LSOH Copertura a Lamella 15 m Giallo |
| 100-349 | Cavo Patch Excel Categoria 6 U/UTP Non Schermato LSOH Copertura a Lamella 20 m Giallo |
| 100-350 | Cavo Patch Excel Categoria 6 U/UTP Non Schermato LSOH Copertura a Lamella 1 m Nero |
| 100-351 | Cavo Patch Excel Categoria 6 U/UTP Non Schermato LSOH Copertura a Lamella 6 m Giallo |
| 100-352 | Cavo Patch Excel Categoria 6 U/UTP Non Schermato LSOH Copertura a Lamella 8 m Grigio |
| 100-353 | Cavo Patch Excel Categoria 6 U/UTP Non Schermato LSOH Copertura a Lamella 8 m Rosso |
| 100-354 | Cavo Patch Excel Categoria 6 U/UTP Non Schermato LSOH Copertura a Lamella 8 m Verde |
| 100-355 | Cavo Patch Excel Categoria 6 U/UTP Non Schermato LSOH Copertura a Lamella 8 m Blu |
| 100-356 | Cavo Patch Excel Categoria 6 U/UTP Non Schermato LSOH Copertura a Lamella 8 m Giallo |
| 100-357 | Cavo Patch Excel Categoria 6 U/UTP Non Schermato LSOH Copertura a Lamella 4 m Grigio |
| 100-358 | Cavo Patch Excel Categoria 6 U/UTP Non Schermato LSOH Copertura a Lamella 4 m Rosso |
| 100-359 | Cavo Patch Excel Categoria 6 U/UTP Non Schermato LSOH Copertura a Lamella 4 m Verde |
| 100-360 | Cavo Patch Excel Categoria 6 U/UTP Non Schermato LSOH Copertura a Lamella 2 m Nero |
| 100-364 | Cavo Patch Excel Categoria 6 U/UTP Non Schermato LSOH Copertura a Lamella 4 m Blu |
| 100-365 | Cavo Patch Excel Categoria 6 U/UTP Non Schermato LSOH Copertura a Lamella 4 m Giallo |

Cavo Patch Excel Categoria 6 U/UTP Non Schermato LSOH Copertura a Lamella 2 m Rosso

Codice articolo: 100-316



| | |
|------------|---|
| 100-371 | Cavo Patch Excel Categoria 6 U/UTP Non Schermato LSOH Copertura a Lamella 3 m Nero |
| 100-373 | Cavo Patch Excel Categoria 6 U/UTP Non Schermato LSOH Copertura a Lamella 5 m Nero |
| 100-387 | Cavo Patch Excel Categoria 6 U/UTP Non Schermato LSOH Copertura a Lamella 1 m Violetto |
| 100-388 | Cavo Patch Excel Categoria 6 U/UTP Non Schermato LSOH Copertura a Lamella 2 m Violetto |
| 100-389 | Cavo Patch Excel Categoria 6 U/UTP Non Schermato LSOH Copertura a Lamella 3 m Violetto |
| 100-390 | Cavo Patch Excel Categoria 6 U/UTP Non Schermato LSOH Copertura a Lamella 10 m Violetto |
| 100-391 | Cavo Patch Excel Categoria 6 U/UTP Non Schermato LSOH Copertura a Lamella 20 m Violetto |
| 100-392 | Cavo Patch Excel Categoria 6 U/UTP Non Schermato LSOH Copertura a Lamella 5 m Violetto |
| 100-393 | Cavo Patch Excel Categoria 6 U/UTP Non Schermato LSOH Copertura a Lamella 15 m Violetto |
| 100-395 | Cavo patch Excel categoria 6 U/UTP, non schermato, LSOH, copertura a lamella, 0,5 m - grigio |
| 100-400 | Cavo Patch Excel Categoria 6 U/UTP Non Schermato LSOH Copertura a Lamella 7 m Nero |
| 100-401 | Cavo patch Excel categoria 6, U/UTP, non schermato, LSOH, copertura a lamella, 10 m - nero |
| 100-402 | Cavo Patch Excel Categoria 6 U/UTP Non Schermato LSOH Copertura a Lamella 7 m Arancione |
| 100-403 | Cavo patch Excel categoria 6 U/UTP, non schermato, LSOH, copertura a lamella, 0,3 m - grigio |
| 100-403-BK | Cavo patch Excel categoria 6 U/UTP, non schermato, LSOH, copertura a lamella, 0,3 m - nero |
| 100-403-BU | Cavo patch Excel categoria 6 U/UTP, non schermato, LSOH, copertura a lamella, 0,3 m - blu |
| 100-403-GN | Cavo patch Excel categoria 6 U/UTP, non schermato, LSOH, copertura a lamella, 0,3 m - verde |
| 100-403-OR | Cavo patch Excel categoria 6 U/UTP, non schermato, LSOH, copertura a lamella, 0,3 m - arancione |
| 100-403-PK | Cavo patch Excel categoria 6 U/UTP, non schermato, LSOH, copertura a lamella, 0,3 m - rosa |
| 100-403-RD | Cavo patch Excel categoria 6 U/UTP, non schermato, LSOH, copertura a lamella, 0,3 m - rosso |
| 100-403-VT | Cavo patch Excel categoria 6 U/UTP, non schermato, LSOH, copertura a lamella, |

Cavo Patch Excel Categoria 6 U/UTP Non Schermato LSOH Copertura a Lamella 2 m Rosso

Codice articolo: 100-316



0,3 m - violetto

| | |
|------------|--|
| 100-403-WT | Cavo patch Excel categoria 6 U/UTP, non schermato, LSOH, copertura a lamella, 0,3 m - bianco |
| 100-403-YW | Cavo patch Excel categoria 6 U/UTP, non schermato, LSOH, copertura a lamella, 0,3 m - giallo |
| 100-404 | Cavo Patch Excel Categoria 6 U/UTP Non Schermato LSOH Copertura a Lamella 6 m Arancione |
| 100-412 | Cavo Patch Excel Categoria 6 U/UTP Non Schermato LSOH Copertura a Lamella 10 m Arancione |
| 100-413 | Cavo Patch Excel Categoria 6 U/UTP Non Schermato LSOH Copertura a Lamella 20 m Arancione |
| 100-414 | Cavo Patch Excel Categoria 6 U/UTP Non Schermato LSOH Copertura a Lamella 7 m Grigio |
| 100-415 | Cavo patch Excel categoria 6 U/UTP, non schermato, LSOH, copertura a lamella, 0,5 m - bianco |
| 100-416 | Cavo Patch Excel Categoria 6 U/UTP Non Schermato LSOH Copertura a Lamella 1 m Bianco |
| 100-417 | Cavo Patch Excel Categoria 6 U/UTP Non Schermato LSOH Copertura a Lamella 2 m Bianco |
| 100-418 | Cavo Patch Excel Categoria 6 U/UTP Non Schermato LSOH Copertura a Lamella 3 m Bianco |
| 100-419 | Cavo Patch Excel Categoria 6 U/UTP Non Schermato LSOH Copertura a Lamella 5 m Bianco |
| 100-420 | Cavo Patch Excel Categoria 6 U/UTP Non Schermato LSOH Copertura a Lamella 7 m Bianco |
| 100-421 | Cavo Patch Excel Categoria 6 U/UTP Non Schermato LSOH Copertura a Lamella 10 m Bianco |
| 100-422 | Cavo Patch Excel Categoria 6 U/UTP Non Schermato LSOH Copertura a Lamella 7 m Rosso |
| 100-423 | Cavo patch Excel categoria 6, U/UTP, non schermato, LSOH, copertura a lamella, 7 m - blu |
| 100-424 | Cavo Patch Excel Categoria 6 U/UTP Non Schermato LSOH Copertura a Lamella 7 m Verde |
| 100-425 | Cavo Patch Excel Categoria 6 U/UTP Non Schermato LSOH Copertura a Lamella 7 m Giallo |
| 100-426 | Cavo Patch Excel Categoria 6 U/UTP Non Schermato LSOH Copertura a Lamella 1 m Arancione |
| 100-427 | Cavo Patch Excel Categoria 6 U/UTP Non Schermato LSOH Copertura a Lamella 2 m Arancione |
| 100-428 | Cavo Patch Excel Categoria 6 U/UTP Non Schermato LSOH Copertura a Lamella 3 m Arancione |

Cavo Patch Excel Categoria 6 U/UTP Non Schermato LSOH Copertura a Lamella 2 m Rosso

Codice articolo: 100-316



| | |
|---------|---|
| 100-429 | Cavo Patch Excel Categoria 6 U/UTP Non Schermato LSOH Copertura a Lamella 5 m Arancione |
| 100-431 | Cavo Patch Excel Categoria 6 U/UTP Non Schermato LSOH Copertura a Lamella 15 m Arancione |
| 100-499 | Cavo Patch Excel Categoria 6 U/UTP Non Schermato LSOH Copertura a Lamella 8 m Arancione |
| 100-550 | Cavo Patch Excel Categoria 6 U/UTP Non Schermato LSOH Copertura a Lamella 1,5 m Grigio |
| 100-551 | Cavo Patch Excel Categoria 6 U/UTP Non Schermato LSOH Copertura a Lamella 1,5 m Rosso |
| 100-552 | Cavo patch Excel categoria 6, U/UTP, non schermato, LSOH, copertura a lamella, 1,5 m - blu |
| 100-553 | Cavo Patch Excel Categoria 6 U/UTP Non Schermato LSOH Copertura a Lamella 1,5 m Nero |
| 100-554 | Cavo Patch Excel Categoria 6 U/UTP Non Schermato LSOH Copertura a Lamella 1,5 m Verde |
| 100-555 | Cavo Patch Excel Categoria 6 U/UTP Non Schermato LSOH Copertura a Lamella 1,5 m Giallo |
| 100-556 | Cavo Patch Excel Categoria 6 U/UTP Non Schermato LSOH Copertura a Lamella 1,5 m Bianco |
| 100-557 | Cavo Patch Excel Categoria 6 U/UTP Non Schermato LSOH Copertura a Lamella 1,5 m Violetto |
| 100-558 | Cavo Patch Excel Categoria 6 U/UTP Non Schermato LSOH Copertura a Lamella 1,5 m Arancione |
| 100-559 | Cavo Patch Excel Categoria 6 U/UTP Non Schermato LSOH Copertura a Lamella 1 m Rosa |
| 100-560 | Cavo Patch Excel Categoria 6 U/UTP Non Schermato LSOH Copertura a Lamella 2 m Rosa |
| 100-561 | Cavo Patch Excel Categoria 6 U/UTP Non Schermato LSOH Copertura a Lamella 3 m Rosa |
| 100-562 | Cavo Patch Excel Categoria 6 U/UTP Non Schermato LSOH Copertura a Lamella 5 m Rosa |
| 100-563 | Cavo Patch Excel Categoria 6 U/UTP Non Schermato LSOH Copertura a Lamella 10 m Rosa |
| 100-623 | Cavo patch Excel categoria 6 U/UTP, non schermato, LSOH, copertura a lamella, 0,75 m - grigio |
| 100-690 | Cavo Patch Excel Categoria 6 U/UTP Non Schermato LSOH Copertura a Lamella 1,5 m Blu |
| 100-691 | Cavo patch Excel categoria 6 U/UTP, non schermato, LSOH, copertura a lamella, 0,3 m - verde |



E&OE. Excel is a registered trade name of Mayflex Holdings Ltd.