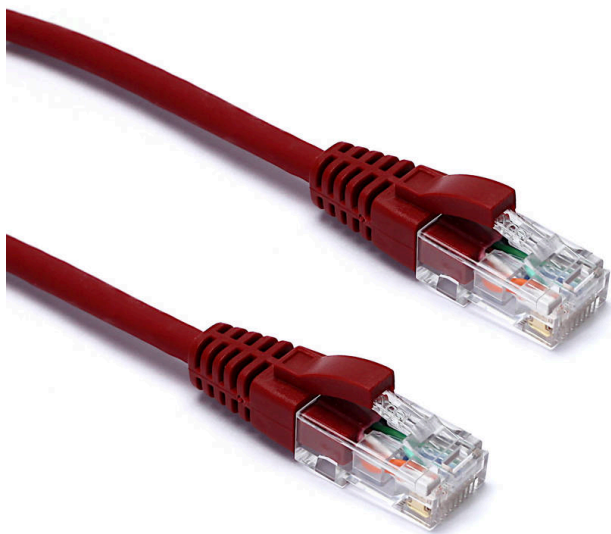


# Cavo Patch Excel Categoria 6 U/UTP Non Schermato LSOH Copertura a Lamella 3 m Rosso

Codice articolo: 100-317

**excel**  
without compromise.



✕ Categoria 6

✕ Retrocompatibile

✕ Verificato in modo indipendente

✕ Disponibilità in più colori e lunghezze

✕ ?Snella? copertura antitrazione a lamella con protezione clip

✕ Guaina esterna LSOH

## Panoramica del Prodotto

I cavi patch Excel di categoria 6 U/UTP sono prodotti e testati in base ai requisiti ISO 11801, EN 50173 e TIA/EIA 568 per gruppi di cavi patch e offrono ottimi livelli prestazionali per installazioni di cablaggi strutturate.

## Specifiche di Prodotto

Caratteristica	Valore
Tipo di cavo	U / UTP
Categoria	6
Lunghezza	3 m
Tipo di connettore del collegamento 1	RJ45 8 (8)
Tipo di connettore del collegamento 2	RJ45 8 (8)
Colore della guaina esterna	Rosso
Guaina antipiega	Prestampato (inamovibile)
Con dentino di bloccaggio (di sicurezza)	no
Colore del cappuccio di protezione	Rosso
Ritardante la fiamma	sì
Privo di alogeni	sì

# Cavo Patch Excel Categoria 6 U/UTP Non Schermato LSOH Copertura a Lamella 3 m Rosso

Codice articolo: 100-317

**excel**  
without compromise.

Formazione / Struttura del cavo	1x4
Sezione AWG	24
Piedinatura	1:1

## Disegno prodotto



## Standard

Standard applicabile	Dettagli
ISO/IEC 11801-1:2017	Tecnologia dell'informazione - Cablaggio generico per clienti: Parte 1 Requisiti generali
EN 50173-1:2018	Tecnologia dell'informazione. Sistemi di cavi generici - Requisiti generali
ANSI/TIA 568-2.D	Standard di componenti e cablaggio per telecomunicazioni bilanciato a coppia incrociata
IEC 61156-5:2009+AMD1:2012 CSV	Cavi multicore e simmetrici a coppia/quadrupli per comunicazioni digitali - Parte 5: cavi simmetrici a coppia/quadrupli con caratteristiche di trasmissione fino a 1000 MHz - Cablaggio orizzontale a pavimento - Specifica sezionale
IEC 60332-1-2:2004	Test su cavi elettrici e in fibra ottica in condizioni di incendio. Test per propagazione verticale della fiamma per un filo o cavo con isolamento singolo Procedura per fiamma premiscelata da 1 kW
IEC 61034-2:2005+A1:2013	Misurazione della densità dei fumi dei cavi in condizioni definite - Parte 2: procedura del test e requisiti

# Cavo Patch Excel Categoria 6 U/UTP Non Schermato LSOH Copertura a Lamella 3 m Rosso

Codice articolo: 100-317



RoHS	Compliant to the Restriction of Hazardous Substances
WFD	Compliant to Waste Framework Directive
SCIP	Compliant - Does Not Contain Substances of Concern in Products

## Tabella dei numeri di parte

Numero di parte	Descrizione
100-310	Cavo Patch Excel Categoria 6 U/UTP Non Schermato LSOH Copertura a Lamella 1 m Grigio
100-311	Cavo Patch Excel Categoria 6 U/UTP Non Schermato LSOH Copertura a Lamella 2 m Grigio
100-312	Cavo Patch Excel Categoria 6 U/UTP Non Schermato LSOH Copertura a Lamella 3 m Grigio
100-314	Cavo Patch Excel Categoria 6 U/UTP Non Schermato LSOH Copertura a Lamella 5 m Grigio
100-315	Cavo Patch Excel Categoria 6 U/UTP Non Schermato LSOH Copertura a Lamella 1 m Rosso
100-316	Cavo Patch Excel Categoria 6 U/UTP Non Schermato LSOH Copertura a Lamella 2 m Rosso
100-317	Cavo Patch Excel Categoria 6 U/UTP Non Schermato LSOH Copertura a Lamella 3 m Rosso
100-317 B-RD	Cavo patch Excel categoria 6 U/UTP, non schermato, LSOH, copertura a lamella, 3 m - rosso chiaro
100-318	Cavo Patch Excel Categoria 6 U/UTP Non Schermato LSOH Copertura a Lamella 6 m Grigio
100-319	Cavo Patch Excel Categoria 6 U/UTP Non Schermato LSOH Copertura a Lamella 5 m Rosso
100-320	Cavo Patch Excel Categoria 6 U/UTP Non Schermato LSOH Copertura a Lamella 1 m Verde
100-321	Cavo Patch Excel Categoria 6 U/UTP Non Schermato LSOH Copertura a Lamella 2 m Verde
100-322	Cavo Patch Excel Categoria 6 U/UTP Non Schermato LSOH Copertura a Lamella 3 m Verde
100-323	Cavo Patch Excel Categoria 6 U/UTP Non Schermato LSOH Copertura a Lamella 6 m Rosso
100-324	Cavo Patch Excel Categoria 6 U/UTP Non Schermato LSOH Copertura a Lamella 5 m Verde
100-325	Cavo Patch Excel Categoria 6 U/UTP Non Schermato LSOH Copertura a Lamella

# Cavo Patch Excel Categoria 6 U/UTP Non Schermato LSOH Copertura a Lamella 3 m Rosso

Codice articolo: 100-317



	1 m Blu
100-326	Cavo Patch Excel Categoria 6 U/UTP Non Schermato LSOH Copertura a Lamella 2 m Blu
100-326-B-BU	Cavo patch Excel categoria 6, U/UTP, non schermato, LSOH, copertura a lamella, 2 m - azzurro
100-327	Cavo Patch Excel Categoria 6 U/UTP Non Schermato LSOH Copertura a Lamella 3 m Blu
100-328	Cavo Patch Excel Categoria 6 U/UTP Non Schermato LSOH Copertura a Lamella 6 m Verde
100-329	Cavo Patch Excel Categoria 6 U/UTP Non Schermato LSOH Copertura a Lamella 5 m Blu
100-330	Cavo Patch Excel Categoria 6 U/UTP Non Schermato LSOH Copertura a Lamella 1 m Giallo
100-331	Cavo Patch Excel Categoria 6 U/UTP Non Schermato LSOH Copertura a Lamella 2 m Giallo
100-331-B-YW	Cavo patch Excel categoria 6, U/UTP, non schermato, LSOH, copertura a lamella, 2 m - giallo chiaro
100-332	Cavo Patch Excel Categoria 6 U/UTP Non Schermato LSOH Copertura a Lamella 3 m Giallo
100-333	Cavo Patch Excel Categoria 6 U/UTP Non Schermato LSOH Copertura a Lamella 5 m Giallo
100-333-B-YW	Cavo patch Excel categoria 6, U/UTP, non schermato, LSOH, copertura a lamella, 5 m - giallo chiaro
100-334	Cavo Patch Excel Categoria 6 U/UTP Non Schermato LSOH Copertura a Lamella 6 m Blu
100-335	Cavo Patch Excel Categoria 6 U/UTP Non Schermato LSOH Copertura a Lamella 10 m Grigio
100-336	Cavo Patch Excel Categoria 6 U/UTP Non Schermato LSOH Copertura a Lamella 15 m Grigio
100-337	Cavo Patch Excel Categoria 6 U/UTP Non Schermato LSOH Copertura a Lamella 20 m Grigio
100-338	Cavo Patch Excel Categoria 6 U/UTP Non Schermato LSOH Copertura a Lamella 10 m Rosso
100-339	Cavo Patch Excel Categoria 6 U/UTP Non Schermato LSOH Copertura a Lamella 15 m Rosso
100-340	Cavo Patch Excel Categoria 6 U/UTP Non Schermato LSOH Copertura a Lamella 20 m Rosso
100-341	Cavo Patch Excel Categoria 6 U/UTP Non Schermato LSOH Copertura a Lamella 10 m Verde
100-342	Cavo Patch Excel Categoria 6 U/UTP Non Schermato LSOH Copertura a Lamella 15 m Verde

# Cavo Patch Excel Categoria 6 U/UTP Non Schermato LSOH Copertura a Lamella 3 m Rosso

Codice articolo: 100-317



100-343	Cavo Patch Excel Categoria 6 U/UTP Non Schermato LSOH Copertura a Lamella 20 m Verde
100-344	Cavo Patch Excel Categoria 6 U/UTP Non Schermato LSOH Copertura a Lamella 10 m Blu
100-345	Cavo Patch Excel Categoria 6 U/UTP Non Schermato LSOH Copertura a Lamella 15 m Blu
100-346	Cavo Patch Excel Categoria 6 U/UTP Non Schermato LSOH Copertura a Lamella 20 m Blu
100-347	Cavo Patch Excel Categoria 6 U/UTP Non Schermato LSOH Copertura a Lamella 10 m Giallo
100-348	Cavo Patch Excel Categoria 6 U/UTP Non Schermato LSOH Copertura a Lamella 15 m Giallo
100-349	Cavo Patch Excel Categoria 6 U/UTP Non Schermato LSOH Copertura a Lamella 20 m Giallo
100-350	Cavo Patch Excel Categoria 6 U/UTP Non Schermato LSOH Copertura a Lamella 1 m Nero
100-351	Cavo Patch Excel Categoria 6 U/UTP Non Schermato LSOH Copertura a Lamella 6 m Giallo
100-352	Cavo Patch Excel Categoria 6 U/UTP Non Schermato LSOH Copertura a Lamella 8 m Grigio
100-353	Cavo Patch Excel Categoria 6 U/UTP Non Schermato LSOH Copertura a Lamella 8 m Rosso
100-354	Cavo Patch Excel Categoria 6 U/UTP Non Schermato LSOH Copertura a Lamella 8 m Verde
100-355	Cavo Patch Excel Categoria 6 U/UTP Non Schermato LSOH Copertura a Lamella 8 m Blu
100-356	Cavo Patch Excel Categoria 6 U/UTP Non Schermato LSOH Copertura a Lamella 8 m Giallo
100-357	Cavo Patch Excel Categoria 6 U/UTP Non Schermato LSOH Copertura a Lamella 4 m Grigio
100-358	Cavo Patch Excel Categoria 6 U/UTP Non Schermato LSOH Copertura a Lamella 4 m Rosso
100-359	Cavo Patch Excel Categoria 6 U/UTP Non Schermato LSOH Copertura a Lamella 4 m Verde
100-360	Cavo Patch Excel Categoria 6 U/UTP Non Schermato LSOH Copertura a Lamella 2 m Nero
100-364	Cavo Patch Excel Categoria 6 U/UTP Non Schermato LSOH Copertura a Lamella 4 m Blu
100-365	Cavo Patch Excel Categoria 6 U/UTP Non Schermato LSOH Copertura a Lamella 4 m Giallo

# Cavo Patch Excel Categoria 6 U/UTP Non Schermato LSOH Copertura a Lamella 3 m Rosso

Codice articolo: 100-317



100-371	Cavo Patch Excel Categoria 6 U/UTP Non Schermato LSOH Copertura a Lamella 3 m Nero
100-373	Cavo Patch Excel Categoria 6 U/UTP Non Schermato LSOH Copertura a Lamella 5 m Nero
100-387	Cavo Patch Excel Categoria 6 U/UTP Non Schermato LSOH Copertura a Lamella 1 m Violetto
100-388	Cavo Patch Excel Categoria 6 U/UTP Non Schermato LSOH Copertura a Lamella 2 m Violetto
100-389	Cavo Patch Excel Categoria 6 U/UTP Non Schermato LSOH Copertura a Lamella 3 m Violetto
100-390	Cavo Patch Excel Categoria 6 U/UTP Non Schermato LSOH Copertura a Lamella 10 m Violetto
100-391	Cavo Patch Excel Categoria 6 U/UTP Non Schermato LSOH Copertura a Lamella 20 m Violetto
100-392	Cavo Patch Excel Categoria 6 U/UTP Non Schermato LSOH Copertura a Lamella 5 m Violetto
100-393	Cavo Patch Excel Categoria 6 U/UTP Non Schermato LSOH Copertura a Lamella 15 m Violetto
100-395	Cavo patch Excel categoria 6 U/UTP, non schermato, LSOH, copertura a lamella, 0,5 m - grigio
100-400	Cavo Patch Excel Categoria 6 U/UTP Non Schermato LSOH Copertura a Lamella 7 m Nero
100-401	Cavo patch Excel categoria 6, U/UTP, non schermato, LSOH, copertura a lamella, 10 m - nero
100-402	Cavo Patch Excel Categoria 6 U/UTP Non Schermato LSOH Copertura a Lamella 7 m Arancione
100-403	Cavo patch Excel categoria 6 U/UTP, non schermato, LSOH, copertura a lamella, 0,3 m - grigio
100-403-BK	Cavo patch Excel categoria 6 U/UTP, non schermato, LSOH, copertura a lamella, 0,3 m - nero
100-403-BU	Cavo patch Excel categoria 6 U/UTP, non schermato, LSOH, copertura a lamella, 0,3 m - blu
100-403-GN	Cavo patch Excel categoria 6 U/UTP, non schermato, LSOH, copertura a lamella, 0,3 m - verde
100-403-OR	Cavo patch Excel categoria 6 U/UTP, non schermato, LSOH, copertura a lamella, 0,3 m - arancione
100-403-PK	Cavo patch Excel categoria 6 U/UTP, non schermato, LSOH, copertura a lamella, 0,3 m - rosa
100-403-RD	Cavo patch Excel categoria 6 U/UTP, non schermato, LSOH, copertura a lamella, 0,3 m - rosso
100-403-VT	Cavo patch Excel categoria 6 U/UTP, non schermato, LSOH, copertura a lamella,

# Cavo Patch Excel Categoria 6 U/UTP Non Schermato LSOH Copertura a Lamella 3 m Rosso

Codice articolo: 100-317



0,3 m - violetto

100-403-WT	Cavo patch Excel categoria 6 U/UTP, non schermato, LSOH, copertura a lamella, 0,3 m - bianco
100-403-YW	Cavo patch Excel categoria 6 U/UTP, non schermato, LSOH, copertura a lamella, 0,3 m - giallo
100-404	Cavo Patch Excel Categoria 6 U/UTP Non Schermato LSOH Copertura a Lamella 6 m Arancione
100-412	Cavo Patch Excel Categoria 6 U/UTP Non Schermato LSOH Copertura a Lamella 10 m Arancione
100-413	Cavo Patch Excel Categoria 6 U/UTP Non Schermato LSOH Copertura a Lamella 20 m Arancione
100-414	Cavo Patch Excel Categoria 6 U/UTP Non Schermato LSOH Copertura a Lamella 7 m Grigio
100-415	Cavo patch Excel categoria 6 U/UTP, non schermato, LSOH, copertura a lamella, 0,5 m - bianco
100-416	Cavo Patch Excel Categoria 6 U/UTP Non Schermato LSOH Copertura a Lamella 1 m Bianco
100-417	Cavo Patch Excel Categoria 6 U/UTP Non Schermato LSOH Copertura a Lamella 2 m Bianco
100-418	Cavo Patch Excel Categoria 6 U/UTP Non Schermato LSOH Copertura a Lamella 3 m Bianco
100-419	Cavo Patch Excel Categoria 6 U/UTP Non Schermato LSOH Copertura a Lamella 5 m Bianco
100-420	Cavo Patch Excel Categoria 6 U/UTP Non Schermato LSOH Copertura a Lamella 7 m Bianco
100-421	Cavo Patch Excel Categoria 6 U/UTP Non Schermato LSOH Copertura a Lamella 10 m Bianco
100-422	Cavo Patch Excel Categoria 6 U/UTP Non Schermato LSOH Copertura a Lamella 7 m Rosso
100-423	Cavo patch Excel categoria 6, U/UTP, non schermato, LSOH, copertura a lamella, 7 m - blu
100-424	Cavo Patch Excel Categoria 6 U/UTP Non Schermato LSOH Copertura a Lamella 7 m Verde
100-425	Cavo Patch Excel Categoria 6 U/UTP Non Schermato LSOH Copertura a Lamella 7 m Giallo
100-426	Cavo Patch Excel Categoria 6 U/UTP Non Schermato LSOH Copertura a Lamella 1 m Arancione
100-427	Cavo Patch Excel Categoria 6 U/UTP Non Schermato LSOH Copertura a Lamella 2 m Arancione
100-428	Cavo Patch Excel Categoria 6 U/UTP Non Schermato LSOH Copertura a Lamella 3 m Arancione

# Cavo Patch Excel Categoria 6 U/UTP Non Schermato LSOH Copertura a Lamella 3 m Rosso

Codice articolo: 100-317



100-429	Cavo Patch Excel Categoria 6 U/UTP Non Schermato LSOH Copertura a Lamella 5 m Arancione
100-431	Cavo Patch Excel Categoria 6 U/UTP Non Schermato LSOH Copertura a Lamella 15 m Arancione
100-499	Cavo Patch Excel Categoria 6 U/UTP Non Schermato LSOH Copertura a Lamella 8 m Arancione
100-550	Cavo Patch Excel Categoria 6 U/UTP Non Schermato LSOH Copertura a Lamella 1,5 m Grigio
100-551	Cavo Patch Excel Categoria 6 U/UTP Non Schermato LSOH Copertura a Lamella 1,5 m Rosso
100-552	Cavo patch Excel categoria 6, U/UTP, non schermato, LSOH, copertura a lamella, 1,5 m - blu
100-553	Cavo Patch Excel Categoria 6 U/UTP Non Schermato LSOH Copertura a Lamella 1,5 m Nero
100-554	Cavo Patch Excel Categoria 6 U/UTP Non Schermato LSOH Copertura a Lamella 1,5 m Verde
100-555	Cavo Patch Excel Categoria 6 U/UTP Non Schermato LSOH Copertura a Lamella 1,5 m Giallo
100-556	Cavo Patch Excel Categoria 6 U/UTP Non Schermato LSOH Copertura a Lamella 1,5 m Bianco
100-557	Cavo Patch Excel Categoria 6 U/UTP Non Schermato LSOH Copertura a Lamella 1,5 m Violetto
100-558	Cavo Patch Excel Categoria 6 U/UTP Non Schermato LSOH Copertura a Lamella 1,5 m Arancione
100-559	Cavo Patch Excel Categoria 6 U/UTP Non Schermato LSOH Copertura a Lamella 1 m Rosa
100-560	Cavo Patch Excel Categoria 6 U/UTP Non Schermato LSOH Copertura a Lamella 2 m Rosa
100-561	Cavo Patch Excel Categoria 6 U/UTP Non Schermato LSOH Copertura a Lamella 3 m Rosa
100-562	Cavo Patch Excel Categoria 6 U/UTP Non Schermato LSOH Copertura a Lamella 5 m Rosa
100-563	Cavo Patch Excel Categoria 6 U/UTP Non Schermato LSOH Copertura a Lamella 10 m Rosa
100-623	Cavo patch Excel categoria 6 U/UTP, non schermato, LSOH, copertura a lamella, 0,75 m - grigio
100-690	Cavo Patch Excel Categoria 6 U/UTP Non Schermato LSOH Copertura a Lamella 1,5 m Blu
100-691	Cavo patch Excel categoria 6 U/UTP, non schermato, LSOH, copertura a lamella, 0,3 m - verde



E&OE. Excel is a registered trade name of Mayflex Holdings Ltd.