

Codice articolo: 542-3366-GSBN-BK



✕ Sportelli selezionabili

✕ Profondità selezionabili

✕ Disponibilità in più colori

✕ Profili da 19" contrassegnati con posizione di altezza U

✕ Grande ritaglio alla base per l'ingresso dei cavi

✕ Ingresso cavi con strip a spazzola su parte superiore e base del rack

## Panoramica del Prodotto

I rack Environ CR600 per comunicazioni costituiscono una gamma versatile di rack larghi 600 mm con caratteristiche adatte a molte applicazioni nei settori dati, sicurezza, audiovisivi e telecomunicazioni.

## Specifiche di Prodotto

| Caratteristica                    | Valore         |
|-----------------------------------|----------------|
| Superficie di montaggio           | Fronte e retro |
| Tipo di profilo / guida           | A forma di L   |
| Numero di porte                   | 2              |
| Tipo di ventilazione              | Passivo        |
| Larghezza                         | 600 mm         |
| Altezza                           | 1670 mm        |
| Profondità                        | 600 mm         |
| Dimensione modulare (Passo)       | 19 pollici     |
| Numero di unità rack              | 33             |
| Carico max.                       | 800 kg         |
| Con piastra di chiusura superiore | sì             |

Codice articolo: 542-3366-GSBN-BK

|                                  |                        |
|----------------------------------|------------------------|
| Con messa a terra                | sì                     |
| Con porta frontale               | sì                     |
| Materiale della porta anteriore  | Vetro                  |
| Bloccaggio porta anteriore       | Un punto               |
| Con porta posteriore             | sì                     |
| Materiale della porta posteriore | Acciaio                |
| Bloccaggio porta posteriore      | Un punto               |
| Con pareti laterali              | sì                     |
| Con passaggio dei cavi verticale | no                     |
| Materiale                        | Acciaio                |
| Tipo di superficie               | Verniciatura a polveri |
| Colore                           | Nero                   |
| Numero RAL                       | 9004                   |
| Smontabile                       | no                     |
| Grado di protezione (IP)         | IP20                   |
| Application                      | Communications Rack    |

### Specifiche aggiuntive

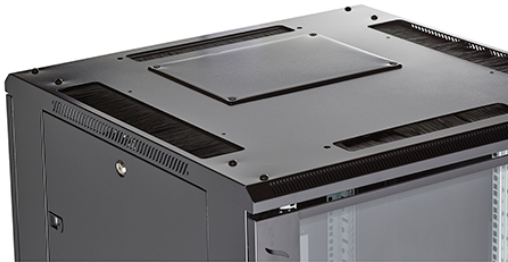
| Caratteristiche                           | Valori                                 |
|---|--|
| Materiale                                 | Acciaio laminato a freddo SPCC         |
| Binari 19"                                | Spessore 2,0 mm                        |
| Pannelli laterali                         | Spessore 1,0 mm                        |
| Altro                                     | Spessore 1,2 mm                        |
| Sportello anteriore                       | Chiusura a camma per maniglia girevole |
| Sportello posteriore                      | Chiusura a cilindro                    |
| Chiusura per pannelli laterali            | Chiusura a cilindro, a punto singolo   |
| Altezza aggiuntiva dei piedini regolabili | 50-80 mm                               |
| Altezza aggiuntiva delle rotelle          | 70 mm                                  |

Codice articolo: 542-3366-GSBN-BK

## Standard

| Standard               | Dettaglio   |
|------------------------|---|
| ANSI/EIA-310-E         | Standard "Electronic Industries Association" per spaziatura orizzontale, spaziatura dei fori verticali, apertura del rack e larghezza del pannello anteriore  |
| BS EN 60297-3-100:2009 | Strutture meccaniche per apparecchiature elettroniche. Dimensioni delle strutture meccaniche della serie da 482,6 mm (19 pollici). Dimensioni base di pannelli anteriori, subrack, telai, rack e armadietti |
| DIN 41494 Part 1 & 7   | Rack con montaggio pannelli per apparecchiature elettroniche; Rack e pannelli, dimensioni; dimensioni degli armadietti e set di rack  |
| WFD                    | Compliant to Waste Framework Directive  |
| SCIP                   | Compliant - Does Not Contain Substances of Concern in Products  |

**Immagini prodotto**



Four-way brush entry roof panel



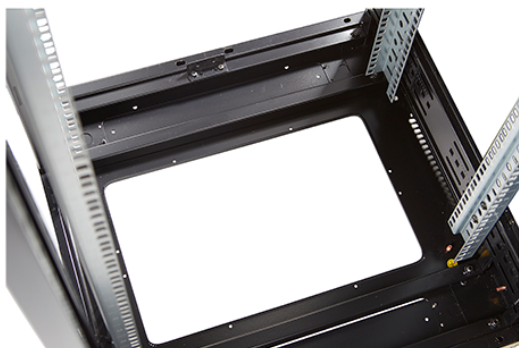
Quick-slam latch side panels



Swing handle glass front door



Steel rear door



Large base entry



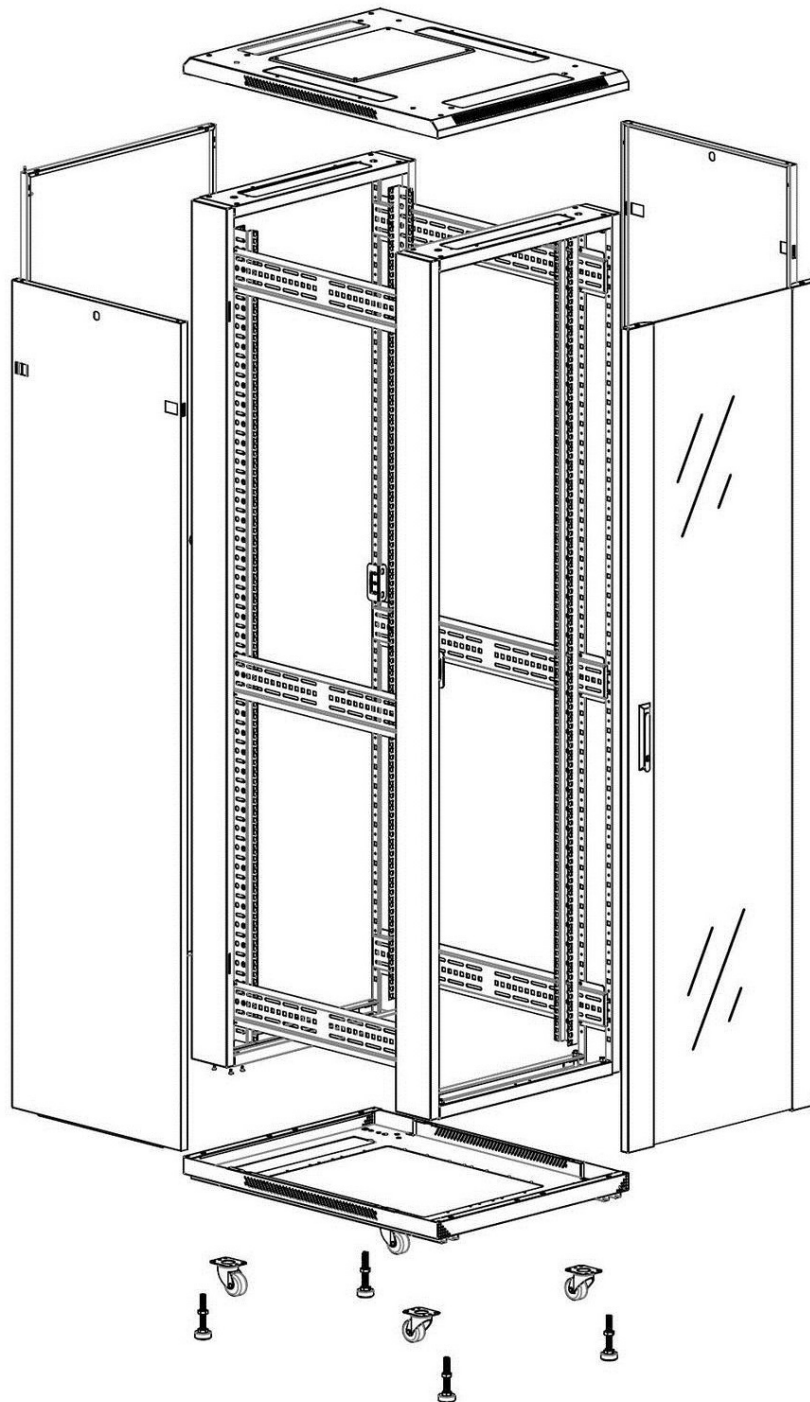
U height profile markings

Rack Environ CR600 33U 600 x 600 mm Vetro (A),  
Acciaio (P), con Pannelli Laterali, No Gestione ...

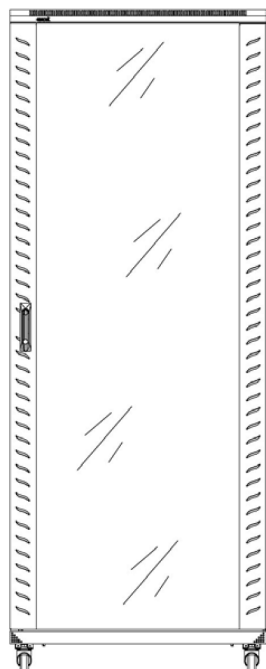
**excel**  
without compromise.

Codice articolo: 542-3366-GSBN-BK

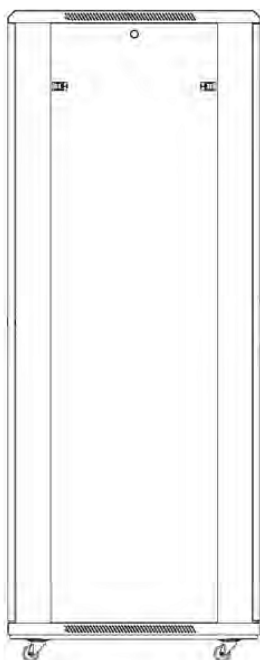
### Disegno esploso



### Disegni prodotto



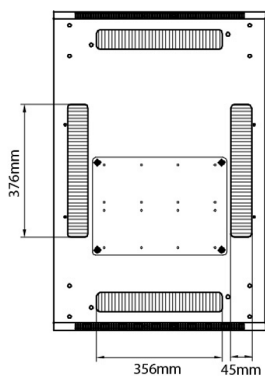
Front



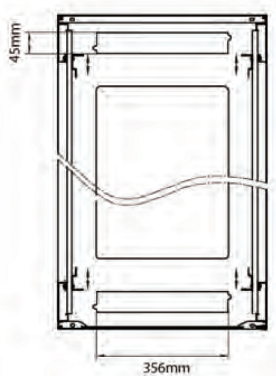
Side



Rear



Roof



Base

#### Base Cut Out Dimensions

380 mm Wide  
by  
276 mm Deep (600 mm deep rack)  
476 mm Deep (800 mm deep rack)  
676 mm Deep (1000 mm deep rack)

### Tabella dei numeri di parte

| Numero di parte     | Descrizione  |
|---------------------|--|
| 542-1566-GSBN-BK    | Rack Environ CR600 15U 600 x 600 mm Vetro (A), Acciaio (P), con Pannelli Lateral, No Gestione Cavi, Nero   |
| 542-1566-GSBN-BK-FP | Rack Environ CR600 15U 600 x 600 mm, vetro (anteriore), acciaio (posteriore), entrambi i pannelli laterali, No gestione cavi, nero - da assemblare |

# Rack Environ CR600 33U 600 x 600 mm Vetro (A), Acciaio (P), con Pannelli Lateral, No Gestione ...



Codice articolo: 542-3366-GSBN-BK

|                      |  |
|----------------------|--|
| 542-1566-GSBN-GW     | Rack Environ CR600 15U 600 x 600 mm Vetro (A), Acciaio (P), con Pannelli Lateral, No Gestione Cavi, Bianco Grigio  |
| 542-1566-GSBN-GW-FP  | Rack Environ CR600 15U 600 x 600 mm, vetro (anteriore), acciaio (posteriore), entrambi i pannelli laterali, No gestione cavi, bianco grigio - da assemblare  |
| 542-2066-GSBN-BK     | Rack Environ CR600 20U 600 x 600 mm Vetro (A), Acciaio (P), con Pannelli Lateral, No Gestione Cavi, Nero   |
| 542-2066-GSBN-BK-FP  | Rack Environ CR600 20U 600 x 600 mm, vetro (anteriore), acciaio (posteriore), entrambi i pannelli laterali, No gestione cavi, nero - da assemblare           |
| 542-2066-GSBN-GW     | Rack Environ CR600 20U 600 x 600 mm Vetro (A), Acciaio (P), con Pannelli Lateral, No Gestione Cavi, Bianco Grigio  |
| 542-2066-GSBN-GW-FP  | Rack Environ CR600 20U 600 x 600 mm, vetro (anteriore), acciaio (posteriore), entrambi i pannelli laterali, No gestione cavi, bianco grigio - da assemblare  |
| 542-2466-GSBN-BK     | Rack Environ CR600 24U 600 x 600 mm Vetro (A), Acciaio (P), con Pannelli Lateral, No Gestione Cavi, Nero   |
| 542-2466-GSBN-BK-FP  | Rack Environ CR600 24U 600 x 600 mm, vetro (anteriore), acciaio (posteriore), entrambi i pannelli laterali, No gestione cavi, nero - da assemblare           |
| 542-2466-GSBN-GW     | Rack Environ CR600 24U 600 x 600 mm Vetro (A), Acciaio (P), con Pannelli Lateral, No Gestione Cavi, Bianco Grigio  |
| 542-2466-GSBN-GW-FP  | Rack Environ CR600 24U 600 x 600 mm, vetro (anteriore), acciaio (posteriore), entrambi i pannelli laterali, No gestione cavi, bianco grigio - da assemblare  |
| 542-2468-GSBN-BK     | Rack Environ CR600 24U 600 x 800 mm Vetro (A), Acciaio (P), con Pannelli Lateral, No Gestione Cavi, Nero   |
| 542-2468-GSBN-BK-FP  | Rack Environ CR600 24U 600 x 800 mm, vetro (anteriore), acciaio (posteriore), entrambi i pannelli laterali, No gestione cavi, nero - da assemblare           |
| 542-2468-GSBN-GW     | Rack Environ CR600 24U 600 x 800 mm Vetro (A), Acciaio (P), con Pannelli Lateral, No Gestione Cavi, Bianco Grigio  |
| 542-2468-GSBN-GW-FP  | Rack Environ CR600 24U 600 x 800 mm, vetro (anteriore), acciaio (posteriore), entrambi i pannelli laterali, No gestione cavi, bianco grigio - da assemblare  |
| 542-29610-GSBN-BK    | Rack Environ CR600 29U 600 x 1000 mm Vetro (A), Acciaio (P), con Pannelli Lateral, No Gestione Cavi, Nero  |
| 542-29610-GSBN-BK-FP | Rack Environ CR600 29U 600 x 1000 mm, vetro (anteriore), acciaio (posteriore), entrambi i pannelli laterali, No gestione cavi, nero - da assemblare          |
| 542-29610-GSBN-GW    | Rack Environ CR600 29U 600 x 1000 mm Vetro (A), Acciaio (P), con Pannelli Lateral, No Gestione Cavi, Bianco Grigio   |
| 542-29610-GSBN-GW-FP | Rack Environ CR600 29U 600 x 1000 mm, vetro (anteriore), acciaio (posteriore), entrambi i pannelli laterali, No gestione cavi, bianco grigio - da assemblare |
| 542-2966-GSBN-BK     | Rack Environ CR600 29U 600 x 600 mm Vetro (A), Acciaio (P), con Pannelli Lateral, No Gestione Cavi, Nero   |
| 542-2966-GSBN-BK-FP  | Rack Environ CR600 29U 600 x 600 mm, vetro (anteriore), acciaio (posteriore), entrambi i pannelli laterali, No gestione cavi, nero - da assemblare           |

# Rack Environ CR600 33U 600 x 600 mm Vetro (A), Acciaio (P), con Pannelli Lateral, No Gestione ...



Codice articolo: 542-3366-GSBN-BK

|                      |  |
|----------------------|--|
| 542-2966-GSBN-GW     | Rack Environ CR600 29U 600 x 600 mm Vetro (A), Acciaio (P), con Pannelli Lateral, No Gestione Cavi, Bianco Grigio  |
| 542-2966-GSBN-GW-FP  | Rack Environ CR600 29U 600 x 600 mm, vetro (anteriore), acciaio (posteriore), entrambi i pannelli laterali, No gestione cavi, bianco grigio - da assemblare  |
| 542-2968-GSBN-BK     | Rack Environ CR600 29U 600 x 800 mm Vetro (A), Acciaio (P), con Pannelli Lateral, No Gestione Cavi, Nero   |
| 542-2968-GSBN-BK-FP  | Rack Environ CR600 29U 600 x 800 mm, vetro (anteriore), acciaio (posteriore), entrambi i pannelli laterali, No gestione cavi, nero - da assemblare           |
| 542-2968-GSBN-GW     | Rack Environ CR600 29U 600 x 800 mm Vetro (A), Acciaio (P), con Pannelli Lateral, No Gestione Cavi, Bianco Grigio  |
| 542-2968-GSBN-GW-FP  | Rack Environ CR600 29U 600 x 800 mm, vetro (anteriore), acciaio (posteriore), entrambi i pannelli laterali, No gestione cavi, bianco grigio - da assemblare  |
| 542-33610-GSBN-BK    | Rack Environ CR600 33U 600 x 1000 mm Vetro (A), Acciaio (P), con Pannelli Lateral, No Gestione Cavi, Nero  |
| 542-33610-GSBN-BK-FP | Rack Environ CR600 33U 600 x 1000 mm, vetro (anteriore), acciaio (posteriore), entrambi i pannelli laterali, No gestione cavi, nero - da assemblare          |
| 542-33610-GSBN-GW    | Rack Environ CR600 33U 600 x 1000 mm Vetro (A), Acciaio (P), con Pannelli Lateral, No Gestione Cavi, Bianco Grigio   |
| 542-33610-GSBN-GW-FP | Rack Environ CR600 33U 600 x 1000 mm, vetro (anteriore), acciaio (posteriore), entrambi i pannelli laterali, No gestione cavi, bianco grigio - da assemblare |
| 542-3366-GSBN-BK     | Rack Environ CR600 33U 600 x 600 mm Vetro (A), Acciaio (P), con Pannelli Lateral, No Gestione Cavi, Nero   |
| 542-3366-GSBN-BK-FP  | Rack Environ CR600 33U 600 x 600 mm, vetro (anteriore), acciaio (posteriore), entrambi i pannelli laterali, No gestione cavi, nero - da assemblare           |
| 542-3366-GSBN-GW     | Rack Environ CR600 33U 600 x 600 mm Vetro (A), Acciaio (P), con Pannelli Lateral, No Gestione Cavi, Bianco Grigio  |
| 542-3366-GSBN-GW-FP  | Rack Environ CR600 33U 600 x 600 mm, vetro (anteriore), acciaio (posteriore), entrambi i pannelli laterali, No gestione cavi, bianco grigio - da assemblare  |
| 542-3368-GSBN-BK     | Rack Environ CR600 33U 600 x 800 mm Vetro (A), Acciaio (P), con Pannelli Lateral, No Gestione Cavi, Nero   |
| 542-3368-GSBN-BK-FP  | Rack Environ CR600 33U 600 x 800 mm, vetro (anteriore), acciaio (posteriore), entrambi i pannelli laterali, No gestione cavi, nero - da assemblare           |
| 542-3368-GSBN-GW     | Rack Environ CR600 33U 600 x 800 mm Vetro (A), Acciaio (P), con Pannelli Lateral, No Gestione Cavi, Bianco Grigio  |
| 542-3368-GSBN-GW-FP  | Rack Environ CR600 33U 600 x 800 mm, vetro (anteriore), acciaio (posteriore), entrambi i pannelli laterali, No gestione cavi, bianco grigio - da assemblare  |
| 542-42610-GSBN-BK    | Rack Environ CR600 42U 600 x 1000 mm Vetro (A), Acciaio (P), con Pannelli Lateral, No Gestione Cavi, Nero  |
| 542-42610-GSBN-BK-FP | Rack Environ CR600 42U 600 x 1000 mm, vetro (anteriore), acciaio (posteriore), entrambi i pannelli laterali, No gestione cavi, nero - da assemblare          |



# Rack Environ CR600 33U 600 x 600 mm Vetro (A), Acciaio (P), con Pannelli Laterali, No Gestione ...



Codice articolo: 542-3366-GSBN-BK

|                      |  |
|----------------------|--|
| 542-42610-GSBN-GW    | Rack Environ CR600 42U 600 x 1000 mm Vetro (A), Acciaio (P), con Pannelli Laterali, No Gestione Cavi, Bianco Grigio  |
| 542-42610-GSBN-GW-FP | Rack Environ CR600 42U 600 x 1000 mm, vetro (anteriore), acciaio (posteriore), entrambi i pannelli laterali, No gestione cavi, bianco grigio - da assemblare |
| 542-4266-GSBN-BK     | Rack Environ CR600 42U 600 x 600 mm Vetro (A), Acciaio (P), con Pannelli Laterali, No Gestione Cavi, Nero  |
| 542-4266-GSBN-BK-FP  | Rack Environ CR600 42U 600 x 600 mm, vetro (anteriore), acciaio (posteriore), entrambi i pannelli laterali, No gestione cavi, nero - da assemblare           |
| 542-4266-GSBN-GW     | Rack Environ CR600 42U 600 x 600 mm Vetro (A), Acciaio (P), con Pannelli Laterali, No Gestione Cavi, Bianco Grigio   |
| 542-4266-GSBN-GW-FP  | Rack Environ CR600 42U 600 x 600 mm, vetro (anteriore), acciaio (posteriore), entrambi i pannelli laterali, No gestione cavi, bianco grigio - da assemblare  |
| 542-4268-GSBN-BK     | Rack Environ CR600 42U 600 x 800 mm Vetro (A), Acciaio (P), con Pannelli Laterali, No Gestione Cavi, Nero  |
| 542-4268-GSBN-BK-FP  | Rack Environ CR600 42U 600 x 800 mm, vetro (anteriore), acciaio (posteriore), entrambi i pannelli laterali, No gestione cavi, nero - da assemblare           |
| 542-4268-GSBN-GW     | Rack Environ CR600 42U 600 x 800 mm Vetro (A), Acciaio (P), con Pannelli Laterali, No Gestione Cavi, Bianco Grigio   |
| 542-4268-GSBN-GW-FP  | Rack Environ CR600 42U 600 x 800 mm, vetro (anteriore), acciaio (posteriore), entrambi i pannelli laterali, No gestione cavi, bianco grigio - da assemblare  |
| 542-47610-GSBN-BK    | Rack Environ CR600 47U 600 x 1000 mm Vetro (A), Acciaio (P), con Pannelli Laterali, No Gestione Cavi, Nero   |
| 542-47610-GSBN-BK-FP | Rack Environ CR600 47U 600 x 1000 mm, vetro (anteriore), acciaio (posteriore), entrambi i pannelli laterali, No gestione cavi, nero - da assemblare          |
| 542-47610-GSBN-GW    | Rack Environ CR600 47U 600 x 1000 mm Vetro (A), Acciaio (P), con Pannelli Laterali, No Gestione Cavi, Bianco Grigio  |
| 542-47610-GSBN-GW-FP | Rack Environ CR600 47U 600 x 1000 mm, vetro (anteriore), acciaio (posteriore), entrambi i pannelli laterali, No gestione cavi, bianco grigio - da assemblare |
| 542-4766-GSBN-BK     | Rack Environ CR600 47U 600 x 600 mm Vetro (A), Acciaio (P), con Pannelli Laterali, No Gestione Cavi, Nero  |
| 542-4766-GSBN-BK-FP  | Rack Environ CR600 47U 600 x 600 mm, vetro (anteriore), acciaio (posteriore), entrambi i pannelli laterali, No gestione cavi, nero - da assemblare           |
| 542-4766-GSBN-GW     | Rack Environ CR600 47U 600 x 600 mm Vetro (A), Acciaio (P), con Pannelli Laterali, No Gestione Cavi, Bianco Grigio   |
| 542-4766-GSBN-GW-FP  | Rack Environ CR600 47U 600 x 600 mm, vetro (anteriore), acciaio (posteriore), entrambi i pannelli laterali, No gestione cavi, bianco grigio - da assemblare  |
| 542-4768-GSBN-BK     | Rack Environ CR600 47U 600 x 800 mm Vetro (A), Acciaio (P), con Pannelli Laterali, No Gestione Cavi, Nero  |
| 542-4768-GSBN-BK-FP  | Rack Environ CR600 47U 600 x 800 mm, vetro (anteriore), acciaio (posteriore),  |

Rack Environ CR600 33U 600 x 600 mm Vetro (A),  
Acciaio (P), con Pannelli Laterali, No Gestione ...



Codice articolo: 542-3366-GSBN-BK

entrambi i pannelli laterali, No gestione cavi, nero - da assemblare

542-4768-GSBN-GW

Rack Environ CR600 47U 600 x 800 mm Vetro (A), Acciaio (P), con Pannelli  
Laterali, No Gestione Cavi, Bianco Grigio

542-4768-GSBN-GW-FP

Rack Environ CR600 47U 600 x 800 mm, vetro (anteriore), acciaio (posteriore),  
entrambi i pannelli laterali, No gestione cavi, bianco grigio - da assemblare



E&OE. Excel is a registered trade name of Mayflex Holdings Ltd.