

## Sintesi System - plafone - ottica Dark - UGR<19

Codice: 22010010-1241

### INFORMAZIONI GENERALI



Articolo	Sintesi System - plafone - ottica Dark - UGR<19
Codice	22010010-1241

### DIMENSIONI E PESO

Lunghezza (mm)	1166 mm
Larghezza (mm)	69 mm
Altezza (mm)	8 mm
Peso (Kg)	3.69 kg

### CARATTERISTICHE ELETTRICHE E CONTROLLI

Tensione (V)	230 V
Frequenza (Hz)	50 Hz
Cablaggio	CLD-D-D
Interfaccia di controllo	DALI
Fattore di potenza	≥0.92
Corrente(mA)	700 mA
Classe di isolamento	Classe I
Controllo e Regolazione	Sì (Controllo esterno)



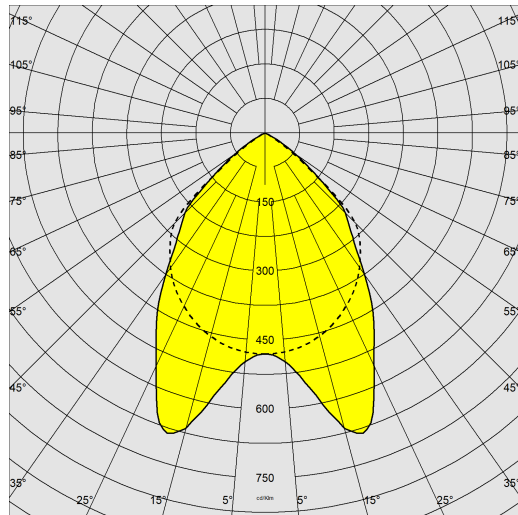
Sintesi System è il nuovo sistema lineare targato Fosnova dal design sobrio ed elegante, disponibile con un'ampia gamma di ottiche e diverse dotazioni di Led. facilmente installabile a sospensione a luce diretta e/o diretta indiretta, a plafone o in fila continua; in questo modo è possibile inserire, in ogni progetto illuminotecnico, l'apparecchio più idoneo a ottenere l'illuminamento prescritto, con un impiego razionale della luce.



## Sintesi System - plafone - ottica Dark - UGR<19

Codice: 22010010-1241

### DATI FOTOMETRICI



Tipo distribuzione	Simmetrico fascio medio
Sorgente luminosa	LED
CRI	>80
Flusso luminoso (uscente) (lm)	2511 lm
Potenza assorbita (totale) (W)	29 W
CCT	4000 K
Efficienza luminosa (lm/W)	87 lm/W
Fattore di abbagliamento UGR (EN 12464-1) (coefficiente di riflessione: soffitto 0,7 - pareti 0,5)	UGR<19, secondo le norme EN 12464.
Low Flicker	apparecchio con Flicker molto contenuto: luce uniforme per una maggior sicurezza visiva.
Mantenimento del flusso luminoso LED	50000 hr, L 80, B 20

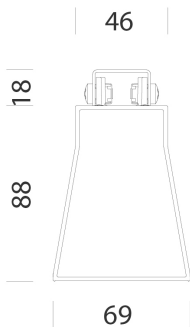
### CARATTERISTICHE MECCANICHE

Resistenza meccanica agli urti (IK)	IK07
IP	40

## Sintesi System - plafone - ottica Dark - UGR<19

Codice: 22010010-1241

### MATERIALI E COLORI



Corpo	in alluminio estruso Lega 6060. Copertura superiore in alluminio estruso 6060 rimovibile per permettere la connessione elettrica alla linea. Testate stampate ad iniezione in ABS V0.
Ottica	dark light ad alveoli a doppia parabolicità , in alluminio speculare 99,99 antiriflesso ed antiridescente a bassissima luminanza con trattamento di PVD.
Verniciatura	a polvere con vernice epossidica in poliestere resistente ai raggi UV.
Colore	Bianco

### NORME E CONFORMITÀ

Classe sicurezza fotobiologica	RG0
Marche e test	CE
Norme di riferimento	EN60598-1. Hanno grado di protezione secondo la norma EN60529.
Etichetta Energetica	C

### DOWNLOAD

### GARANZIA

#### MONTAGGI

IstruzioniMontaggio SINTESI-SYSTEM REV3.pdf

#### DISEGNI

DisegnoTecnico sintesipla.dxf

Garanzia post-vendita	5 yr
-----------------------	------



## Sintesi System - plafone - ottica Dark - UGR<19

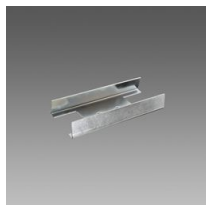
Codice: 22010010-1241



**Sintesi Sensor - sensore di luminosità e/o presenza**



**Sintesi Spot - UGR<22 - modulo luminoso**



**Staffa di giunzione - Sintesi**



**Testatina di chiusura 1 - Sintesi**