

Sintesi System - a sospensione luce diretta indiretta - ottica Dark - UGR<19

Codice: 22010017-00

INFORMAZIONI GENERALI



Articolo	Sintesi System - a sospensione luce diretta indiretta - ottica Dark - UGR<19
Codice	22010017-00

DIMENSIONI E PESO

Lunghezza (mm)	2312 mm
Larghezza (mm)	69 mm
Altezza (mm)	88 mm
Peso (Kg)	5.85 kg

CARATTERISTICHE ELETTRICHE E CONTROLLI

Tensione (V)	230 V
Frequenza (Hz)	50 Hz
Cablaggio	CLD
Fattore di potenza	≥0.92
Corrente(mA)	700 mA
Classe di isolamento	Classe I
Controllo e Regolazione	Nessuno



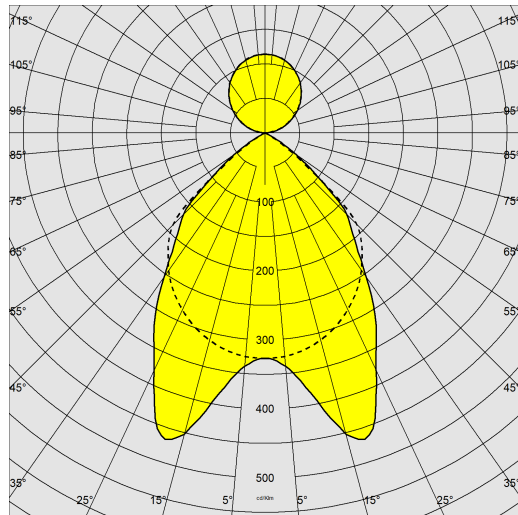
Sintesi System è il nuovo sistema lineare targato Fosnova dal design sobrio ed elegante, disponibile con un'ampia gamma di ottiche e diverse dotazioni di Led. facilmente installabile a sospensione a luce diretta e/o diretta indiretta, a plafone o in fila continua; in questo modo è possibile inserire, in ogni progetto illuminotecnico, l'apparecchio più idoneo a ottenere l'illuminamento prescritto, con un impiego razionale della luce.



Sintesi System - a sospensione luce diretta indiretta - ottica Dark - UGR<19

Codice: 22010017-00

DATI FOTOMETRICI



Sorgente luminosa	LED
CRI	>80
Flusso luminoso (uscente) (lm)	7386 lm
Potenza assorbita (totale) (W)	76 W
CCT	4000 K
Efficienza luminosa (lm/W)	97 lm/W
Fattore di abbagliamento UGR (EN 12464-1) (coefficiente di riflessione: soffitto 0,7 - pareti 0,5)	UGR<19, secondo le norme EN 12464.
Low Flicker	apparecchio con Flicker molto contenuto: luce uniforme per una maggior sicurezza visiva.
Mantenimento del flusso luminoso LED	50000 hr, L 80, B 20

CARATTERISTICHE MECCANICHE

Resistenza meccanica agli urti (IK)	IK07
IP	40

Sintesi System - a sospensione luce diretta indiretta - ottica Dark - UGR<19

Codice: 22010017-00

MATERIALI E COLORI



Corpo	in alluminio estruso Lega 6060. Copertura superiore in alluminio estruso 6060 rimovibile per permettere la connessione elettrica alla linea. Testate stampate ad iniezione in ABS V0.
Ottica	dark light ad alveoli a doppia parabolicità , in alluminio speculare 99,99 antiriflesso ed antiridescente a bassissima luminanza con trattamento di PVD.
Verniciatura	a polvere con vernice epossidica in poliestere resistente ai raggi UV.
Colore	Bianco

NORME E CONFORMITÀ

Classe sicurezza fotobiologica	RG0
Marche e test	CE
Norme di riferimento	EN60598-1. Hanno grado di protezione secondo la norma EN60529.
Etichetta Energetica	C

DOWNLOAD

GARANZIA

MONTAGGI

IstruzioniMontaggio SINTESI-SYSTEM REV3.pdf

DISEGNI

DisegnoTecnico sintesisosp.dxf

Garanzia post-vendita	5 yr
-----------------------	------



Sintesi System - a sospensione luce diretta indiretta - ottica Dark - UGR<19

Codice: 22010017-00



Sospensione semplice acciaio



Sospensione semplice



Sospensione elettrificata 3-5 poli



Sospensione semplice Q



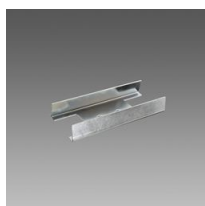
Sospensione elettrificata Q



Sintesi Sensor - sensore di luminosità e/o presenza



Sintesi Spot - UGR<22 - modulo luminoso



Staffa di giunzione - Sintesi



Sospensione elettrificata con tiges Q



Sospensione semplice con tiges Q



Testatina di chiusura 1 - Sintesi