

## Strip - LED 24V - CRI>90

Codice: 22485513-00



Strip LED applicabile su superfici lisce, pulite ed asciutte con adesivo 3M.

Evitare l'installazione su superfici spigolose e il danneggiamento delle componenti. Il prodotto è fornito in bobine di 5 metri, avvolte su appositi supporti;

Le strip possono essere sezionate ad interassi prefissati; in caso di tagli intermedi utilizzare i tappi inclusi ed assicurarsi di sigillare accuratamente le estremità tagliate. Fosnova non si assume responsabilità in caso di tagli effettuati dopo la consegna del materiale.

Strip LED: striscia LED a tensione costante 24V. Ideale per strutture in alluminio estruso e per applicazioni decorative, come l'illuminazione di modanature, facciate, ecc.



### INFORMAZIONI GENERALI

Articolo	Strip - LED 24V - CRI>90
Codice	22485513-00

### DIMENSIONI E PESO

Lunghezza (mm)	4846 mm
Peso (Kg)	0.1 kg

### CARATTERISTICHE ELETTRICHE E CONTROLLI

Tensione (V)	24 V
Frequenza (Hz)	0 Hz
Cablaggio	CLD-S+L
Classe di isolamento	Classe III
Controllo e Regolazione	Nessuno

## Strip - LED 24V - CRI>90

Codice: 22485513-00

### DATI FOTOMETRICI



Sorgente luminosa	LED 11W/m
CRI	>90
Potenza assorbita (totale) (W)	10 W
CCT	3000 K
Mantenimento del flusso luminoso LED	50000 hr, L 70, B 50

### CARATTERISTICHE MECCANICHE

Resistenza meccanica agli urti (IK)	IK00
IP	20

## Strip - LED 24V - CRI>90

Codice: 22485513-00

### MATERIALI E COLORI

#### DOWNLOAD



Corpo	Strisce a LED applicabili su superfici lisce, pulite ed asciutte con adesivo 3M.
Colore	Bianco

### NORME E CONFORMITÀ

Classe sicurezza fotobiologica	RG0
Marche e test	CE, ENEC
Norme di riferimento	EN60598-1. Hanno grado di protezione secondo la norma EN60529.
Etichetta Energetica	F

### DOTAZIONI

A richiesta	- Rotolo da 50 metri - Connettore non incluso.
-------------	---

### GARANZIA

Garanzia post-vendita	3 yr
-----------------------	------

## Strip - LED 24V - CRI>90

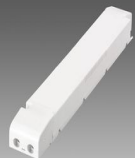
Codice: 22485513-00

Connettore per angolo



generic image

Alimentatore IP20 - V in 100-277V 0/50/60Hz - V out 24V DC



Alimentatore IP20 DIMM DALI - V in 220-240V 0/50/60Hz - V out 24V DC

22090210-1241 - Alimentatore IP20 DIMM DALI - V in 220-240V 0/50/60Hz - V out 24V DC

22090215-1241 - Alimentatore IP20 DIMM DALI - V in 220-240V 0/50/60Hz - V out 24V DC

22090296-00 - Alimentatore IP20 - V in 100-277V 0/50/60Hz - V out 24V DC

22090218-00 - Alimentatore IP20 - V in 100-277V 0/50/60Hz - V out 24V DC