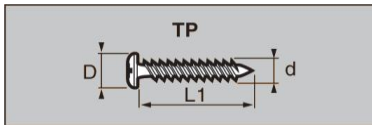
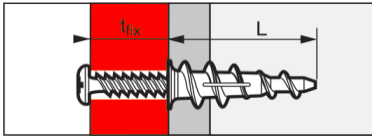


ANCORANTE DRIVA NYLON

Data 17/01/13



Ancorante autoperforante per cartongesso e calcestruzzo cellulare



Dati tecnici

Tipo	Codice	Massimo Spessore Fissabile mm	Ø Vite mm	Ø Collare mm	Ø Testa Vite mm	Lunghezza Vite mm	Lunghezza Tassello mm	Confezione pz	Cartone pz
		t_{fix}	d	-	D	$L1$	L	-	-
DRIVA NYLON	8704216	12	3,0	9,5	8,6	25	30	200	8.000

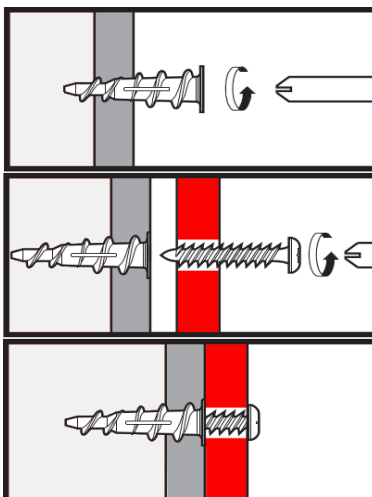
APPLICAZIONI

- Fissaggi su materiali come cartongesso, calcestruzzo cellulare e blocchi di gesso;
- Per piccoli accessori elettrici: scatole di derivazione, canalizzazioni, piccoli accessori per illuminazione.

MATERIALI

- Corpo dell'ancorante in poliammide 6.6 rinforzata con fibre di vetro
- Vite speciale zincata, impronta PZ 2

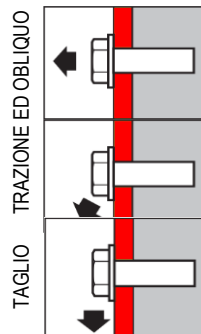
INSTALLAZIONE



NOTA

- La foratura con punta HSS è necessaria su:
- lastre in gesso accoppiate o blocchi in gesso: Ø 5 mm
 - calcestruzzo cellulare: Ø 5 mm

Resistenze raccomandate ed ultime medie (kN)



Tipo	Calcestruzzo Cellulare		Cartongesso (13 mm)	
	N_{rec}	$N_{u,m}$	N_{rec}	$N_{u,m}$
DRIVA NYLON	0,046	0,23	0,044	0,22

Tipo	Calcestruzzo Cellulare		Cartongesso (13 mm)	
	V_{rec}	$V_{u,m}$	V_{rec}	$V_{u,m}$
DRIVA NYLON	0,15	0,75	0,16	0,80

NOTA

Valori risultanti da test eseguiti su materiali specifici di normale reperibilità. Verificare o adottare diversi adeguati coefficienti di sicurezza.