

SPL - SISTEMA DI GESTIONE DELLA POTENZA

Non è necessario cambiare il contatore

Per installazioni in edifici con più punti di ricarica è stato sviluppato un sistema intelligente che ha lo scopo di modulare temporaneamente la potenza utilizzata per caricare i veicoli elettrici in funzione del consumo dell'installazione ed evitare un'interruzione di corrente in tutto l'edificio, dovuta all'intervento

delle protezioni dal consumo eccessivo sulla linea di alimentazione principale.

Grazie a questo sistema e con un fattore di simultaneità di 0,3 è possibile prevedere un numero di stazioni di ricarica superiore rispetto alla situazione senza SPL con un fattore di simultaneità uguale a 1.



$$P_{\text{edificio}} + \sum P_{\text{stazioni di ricarica}} \leq P_{\text{max}}$$

Esempio:

Pmax. (potenza contrattualizzata con l'operatore di energia): **250 kW**

Totale consumo dell'edificio: **200 kW**

Potenza disponibile per le stazioni di ricarica: **50 kW**

Se si desidera installare Stazioni di ricarica da **7,4 kW**

Senza SPL: $50 \text{ kW} : (7,4 \text{ kW} \times 1) = 6$ Stazioni di ricarica

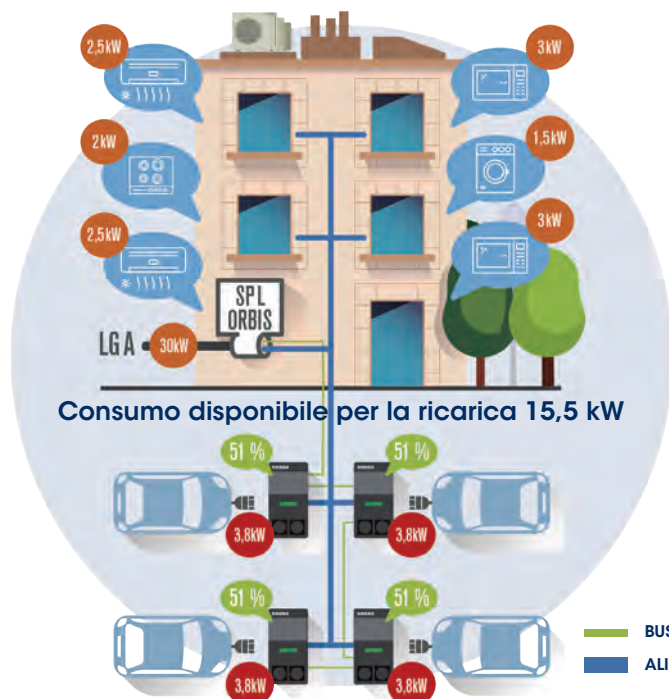
Con SPL: $50 \text{ kW} : (7,4 \text{ kW} \times 0,3) = 22$ Stazioni di ricarica

Il sistema permette di gestire la ricarica fino a 248 punti di ricarica VIARIS con una o due uscite, ovvero la capacità di gestire fino a 496 punti di ricarica



x 22

Consumo attuale abitazioni 14,5 kW



Consumo attuale abitazioni 0 kW

