

PLADILED 80 E

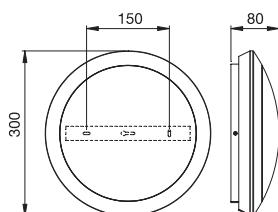


Plafoniera LED a doppio livello di illuminazione, con rivelatore di movimento HF e funzione lampada di emergenza. Quando cessa di rilevare un movimento, trascorso il tempo di ritardo allo spegnimento impostato, la lampada si può spegnere o rimanere accesa con un livello di luminosità al 30% del valore massimo per un tempo determinato (preavviso di spegnimento) o per un tempo infinito (luce di cortesia).



- Plafoniera LED 16 W - Luce bianca naturale (4000 K)
- Lampada comandata da un rivelatore di movimento ad alta frequenza (5,8 GHz) integrato nella plafoniera
- Funzione lampada di emergenza con autonomia di 2 ore
- Angolo di rilevazione 360°, montato ad una altezza di 2,5m copre una superficie con un diametro di 16 m
- Sensibilità e Luminosità del sensore regolabili
- Regolazione del ritardo di disconnessione tra 10 sec e 12 min
- Regolazione modalità di stand-by: funzioni "preavviso di spegnimento" regolabile da 1 a 30 minuti (le luci rimangono accese al 30%) o "luci di cortesia" (allo scadere della temporizzazione principale le luci rimangono accese al 30% della luminosità normale)
- Luminosità plafoniera 1200 lm / in modalità stand-by 370 lm (30%) / in emergenza 180 lm (15%)
- Morsetti attacco rapido
- Copertura in materiale plastico bianco opaco

Dimensioni (mm)



Caratteristiche Tecniche

Tensione nominale	230 V AC \pm 10% + Batteria
Frequenza nominale	50 - 60 Hz
Batteria	3,7 V DC Ni-MH 1500 mAh
Autoconsumo in ON	17,5 VA (15,5 W)
Autoconsumo in Stand-by	13,5 VA (7 W)
Autoconsumo in OFF	6,2 VA (1,5 W)
Sensore alta frequenza	5,8 GHz
Angolo di rilevamento	360°
Campo di rilevamento	Fino a 16 m di diametro a 2,5 m di altezza
Regolazione luminosità	3 - 2000 lux
Reg. Temporizzazione principale	10 s - 12 min
Reg. Temporizzazione secondaria o di stand-by	0 (NO temporizz. Secondaria) Da 1 a 30 min (preavviso di spegnimento) ∞ (Luci di cortesia)
Luminosità plafoniera	1200 lm / in modalità stand-by 370 lm in emergenza 180 lm
Temperatura di colore	luce naturale 4000 K
Temperatura di funzionamento	Da -10 °C a +50 °C
Grado di protezione	IP 66, IK 10
Terminali di collegamento	Morsetti attacco rapido per cavi sezione min 0,75 mm ² e max 2 mm ²
Classe di protezione	Classe II in condizione di montaggio corrette
Installazione	Soffitto tra i 2 e 4 m Parete tra 1,5 e 3,5 m

Modelli

Codice	Modello	n° LED	Materiale copertura
OB136812	PLADILED 80 E	80	Plastica bianca opaca

Collegamento

