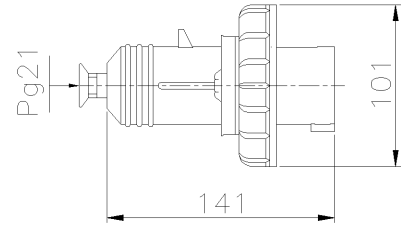




**SERIE CEE-Ex**  
**SPINA**  
**CODICE 477416EX**



## Scheda Tecnica

### Caratteristiche tecniche

Peso Netto	0,308 KG
Corrente nominale	32A
Frequenza	50/60Hz
Grado di protezione IP	IP66
Poli	3P+ $\perp$
Rif. orario	6h
Tensione nominale	400V ●
Tensione nominale isolamento	500 V
Materiale corpo	Tecnopolimero Riciclabile Palazzoli
Esecuzione	Mobile
Tipo ingressi	Pg21
Standard presa-spina	IEC 60309-2

### Norme e Direttive

Omologazioni e Marchi	CE, NYCE COLOMBIA, EX
Direttive	2011/65/UE (RoHS), 2012/19/UE (RAEE), 2014/34/UE (ATEX), 2014/35/UE (LVD)
Norme di Riferimento	EN 50581:2012, EN 60079-0/A11:2013, EN 60079-0:2012, EN 60079-15:2010, EN 60079-31:2014, EN 60309-1:1999, EN 60309 -1:1999/A1:2007, EN 60309 -1:1999/A1AC:2014, EN 60309 -1:1999/A2:2012, EN 60309-2:1999, EN 60309-2:1999/A1:2007, EN 60309 -2:1999/A2:2012, EN IEC 63000:2018

### Caratteristiche Atex

Zona di impiego ATEX	Zona/Zone 2 e 22
Esecuzione Atex Polveri (Tmax1)	II 3D - Ex tc IIIC T65 °C Dc
Esecuzione Atex Gas (Tmax1)	II 3G - Ex nA IIC T6 Gc

Le immagini sono puramente indicative. Palazzoli si riserva il diritto di apportare modifiche senza alcun preavviso.