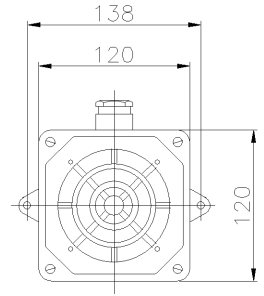




SERIE ALARM-Ex
Sirena
CODICE 900473EX



Scheda Tecnica

Caratteristiche tecniche

Peso Netto	1,229 KG
Corrente nominale	0,3A
Frequenza	50/60Hz
Grado di protezione IP	IP66
Poli	2P+ \perp
Tensione nominale	230V
Materiale corpo	Lega di alluminio
Potenza	25 VA (60 VA all'avvio)
Tipo ingressi	M20
Livello sonoro a 1 mt.	107/105dB
Tipo di segnale acustico	D - suono continuo in funzione del comando manuale
Limiti di temp. ambiente	-20 T 40 °C

Norme e Direttive

Omologazioni e Marchi	NYCE COLOMBIA, EX, CE, TUV EX, IECEx
Direttive	2011/65/UE (RoHS), 2012/19/UE (RAEE), 2014/30/UE (EMC), 2014/34/UE (ATEX), 2014/35/UE (LVD)
Norme di Riferimento	EN 50581:2012, EN 60079-0/A11:2013, EN 60079-0:2012, EN 60079-15:2010, EN 60079-31:2014, EN 62080:2009, EN IEC 63000:2018

Caratteristiche ATEX

Zona di impiego ATEX	Zona/Zone 2, 21 e 22
Esecuzione ATEX Polveri (Tmax1)	II 2D - Ex tb IIIC T65 °C Db
Esecuzione ATEX Gas (Tmax1)	II 3G - Ex nA IIC T3 Gc

Le immagini sono puramente indicative. Palazzoli si riserva il diritto di apportare modifiche senza alcun preavviso.