



MASTER LEDtube InstantFit HF

MASTER LEDtube HF 1500mm UO 24W840 T8

Philips MASTER LEDtube InstantFit T8 integra una sorgente luminosa LED in un fattore di forma fluorescente tradizionale. Il design esclusivo crea un aspetto visivo perfettamente uniforme, indistinguibile da quello degli apparecchi fluorescenti tradizionali. Philips MASTER LEDtube InstantFit T8 è la soluzione ideale per chi ha esigenze di illuminazione molto specifiche e desidera ottimizzare il valore nel tempo.;Un grande risparmio energetico o una durata di vita più lunga si traducono in un periodo di ammortamento migliore e in un migliore costo totale di proprietà.

Warnings and safety

- NOTE: L'efficienza energetica totale e la distribuzione della luce di qualsiasi installazione in cui vengono impiegate queste lampade sono determinate dal design dell'installazione stessa.

Dati del prodotto

Informazioni generali	
Attacco	G13 ROT (Rotating) [Medium Bi-Pin Fluorescent]
Conformità a RoHS EU	Sì
Durata nominale (Nom)	60000 h
Ciclo di commutazione on/off	50.000 X
Dati tecnici di illuminazione	
Codice colore	840 [CCT di 4000 K]
Angolo del fascio (Nom)	160 °
Flusso luminoso (Nom)	3700 lm
Designazione colore	Bianca neutra (CW)
Temperatura di colore correlata (Nom)	4000 K
Efficienza luminosa (specificata) (Nom)	154,00 lm/W

Uniformità del colore	<6
Indice di resa dei colori (Nom)	83
LLMF a fine durata vita nominale (Nom)	70 %
Funzionamento e parte elettrica	
Frequenza di ingresso	20000-75000 Hz
Power (Rated) (Nom)	24 W
Corrente lampada (Max)	750 mA
Corrente lampada (Min)	300 mA
Tempo di avvio (Nom)	0,5 s
Tempo di riscaldamento al 60% luce (Nom)	0.5 s
Fattore di potenza (Nom)	0.9
Tensione (Nom)	30-80 V

MASTER LEDtube InstantFit HF

Temperatura

Temp. ambiente (Max)	45 °C
Temp. ambiente (Min)	-20 °C
Temp. di stoccaggio (Max)	65 °C
Temp. di stoccaggio (Min)	-40 °C
Temp. massima involucro (Nom)	55 °C

Controlli e regolazione del flusso

Regolabile	No
------------	----

Meccanica e corpo

Materiale della lampadina	Plastica
Lunghezza prodotto	1500 mm

Approvazione e applicazione

Classe di efficienza energetica (ELL)	A++
Prodotto per il risparmio energetico	Yes

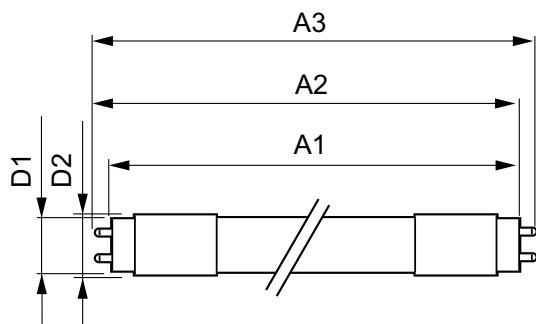
Marchi di approvazione	RoHS compliance Marchio CE KEMA Keur certificate
------------------------	--

Consumo energetico kWh/1000 h	29 kWh
-------------------------------	--------

Dati del prodotto

Codice prodotto completo	871869668802100
Nome prodotto ordine	MASTER LEDtube HF 1500mm UO 24W840 T8
EAN/UPC - Prodotto	8718696688021
Codice d'ordine	68802100
Codice d'ordine locale	MLTVAL58840UOHF
Numeratore SAP - Quantità per confezione	1
Numeratore - Confezioni per scatola esterna	10
Materiale SAP	929001300302
Peso netto (Pezzo)	0,450 kg

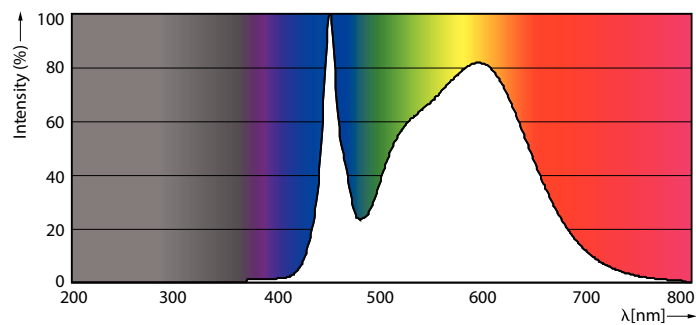
Disegno tecnico



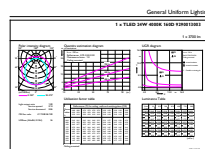
MAS LEDtube HF 1500mm UO 25W840 T8

Product	D1	D2	A1	A2	A3
MASTER LEDtube HF 1500mm UO 24W840 T8	25,6 mm	28 mm	1498,7 mm	1505,8 mm	1512,9 mm

Fotometrie



MAS LEDtube HF 1500mm UO 24W840 T8



MAS LEDtube HF 1500mm UO 24W840 T8

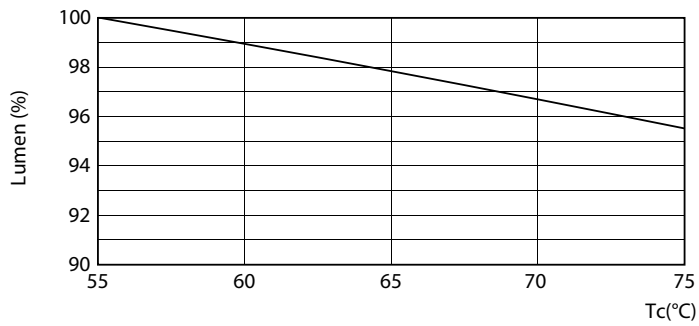
MASTER LEDtube InstantFit HF

Fotometrie

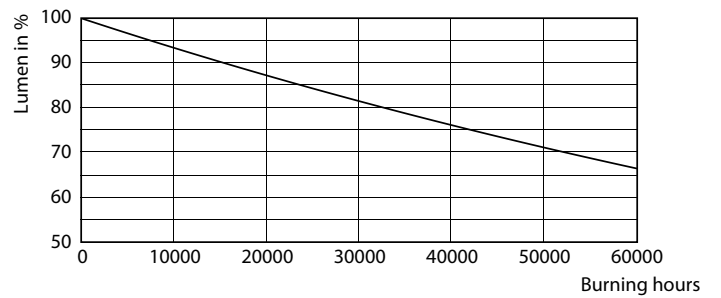


LEDtube HF 1200mm 1500mm UO T8

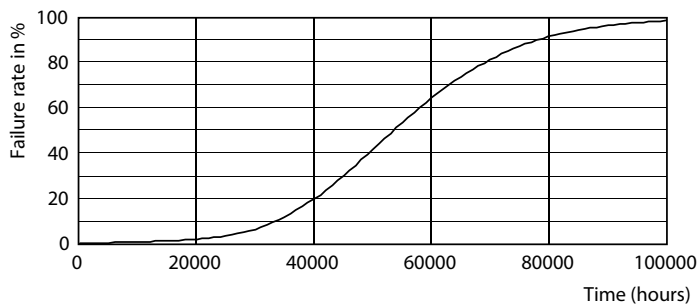
Durata



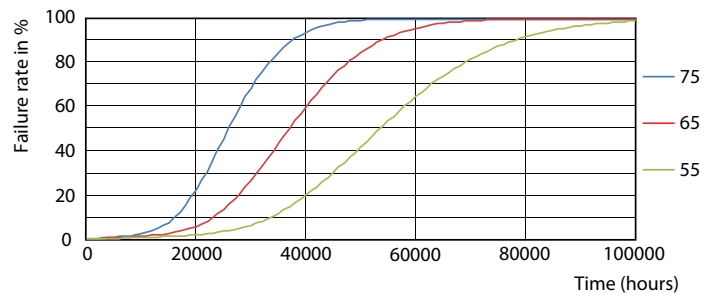
LEDtube HF 1500mm HO-UO 20-24W G13 830-865 T8



LEDtube HF 1500mm 26W G5 T5



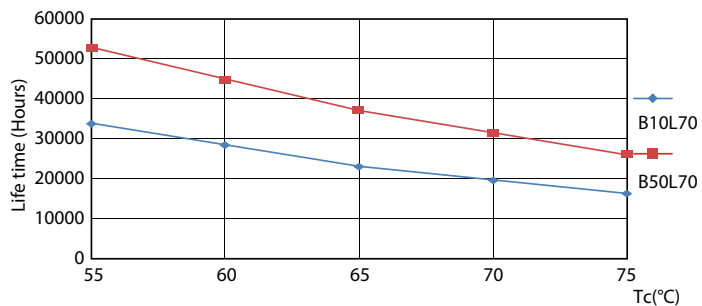
LEDtube HF 1200mm 1500mm UO T8



LEDtube HF HO-UO 14-24W G13 830-865 T8

MASTER LEDtube InstantFit HF

Durata



LEDtube HF HO-UO 14-24W G13 830-865 T8

