



CorePro LEDtube EM/ Mains



CorePro LEDtube 600mm 8W 865 T8

CorePro LEDtube è una soluzione LED conveniente adatta per la sostituzione delle lampade fluorescenti T8. Questo prodotto offre un effetto di illuminazione naturale, ideale per l'uso nelle applicazioni di illuminazione generale, nonché risparmi energetici immediati per una soluzione che rispetta l'ambiente.

Warnings and safety

• -

Dati del prodotto

Informazioni generali		Effetto stroboscopico	
Attacco	G13		0,4
Durata nominale	50.000 ore	Photobiological safety according to EN 62471	RG0
Ciclo di commutazione on/off	200.000	Funzionamento e parte elettrica	
Lighting Technology	LED	Frequenza di linea	50 to 60 Hz
Riferimento per la misurazione del flusso	Sphere	Frequenza di ingresso	Da 50 a 60 Hz
Dati tecnici di illuminazione		Consumo energetico	8 W
Codice colore	865 [CCT of 6500K]	Corrente lampada (Nom)	46 mA
Angolo del fascio (Nom)	240 °	Tempo di avvio (Nom)	0,5 s
Flusso luminoso	800 lm	Tempo di riscaldamento per raggiungere il 60% del flusso luminoso	0,5 s
Efficienza luminosa (specificata) (Nom)	100 lm/W	Fattore di potenza (frazione)	0,9
Designazione colore	Cool Daylight	Tensione (Nom)	220-240 V
Temperatura del colore correlata	6500 K	LED alternative to fluorescent lamp power	18 W
Uniformità del colore	<6	Corrente di spunto di alimentazione	4,27
Indice di resa cromatica (CRI)	80	N. max lampade su MCB tipo B 10 A - Rete	119
LLMF a fine durata vita nominale (Nom)	70 %	N. max lampade su MCB tipo B 10 A - Reattore EM senza condensatore di rifasamento.	154
Valore di tremolio (PstLM)	1		

CorePro LEDtube EM/Mains

N. max lampade su MCB tipo B 10 A - Reattore EM con condensatore di rifasamento.	24
N. max lampade su MCB tipo B 16 A - Rete	191
N. max lampade su MCB tipo B 16 A - Reattore EM senza condensatore di rifasamento.	246
N. max lampade su MCB tipo B 16 A - Reattore EM con condensatore di rifasamento.	39
Compatibilità del ballast	EM/Mains

Temperatura

Range temperatura ambiente	Da -20 a +45 °C
Temp. massima involucro (Nom)	50 °C

Controlli e dimmerazione

Dimmerabile	No
-------------	----

Meccanica e corpo

Finitura lampadina	Smerigliata
Materiale della lampadina	Vetro
Lunghezza prodotto	600 mm
Forma lampadina	T8

Approvazione e applicazione

Classe di efficienza energetica	F
Prodotto per il risparmio energetico	Si
Marchi di approvazione	Conformità RoHS Marchio CE Certificato KEMA Keur

Consumo energetico kWh/1000 h	8 kWh
Numero di registrazione EPREL	1827701
Marchio CE	Si
Conformità a RoHS EU	Si

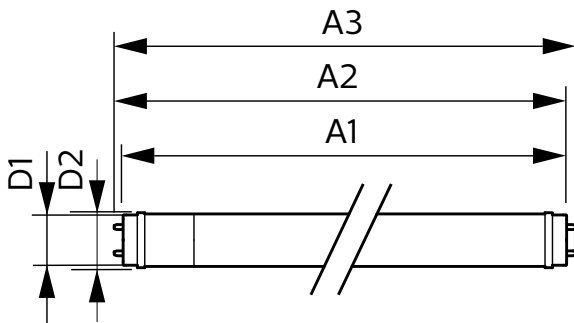
Condizioni di applicazione

Può essere utilizzato in apparecchi per illuminazione chiusi?	Yes
---	-----

Dati del prodotto

Nome prodotto ordine	CorePro LEDtube 600mm 8W 865 T8
Nome completo prodotto	CorePro LEDtube 600mm 8W 865 T8
Full EOC	871951445979300
Descrizione codice locale	CORE18865G3
Codice d'ordine	45979300
Codice materiale (12NC)	929003547302
Codice locale	CORE18865G3
Numeratore - Quantità per confezione	1
Peso netto (Pezzo)	0,220 kg
EAN/UPC - Prodotto/scatola	8719514459793
Numeratore - Confezioni per scatola esterna	20
EAN/UPC - Case	8719514459809

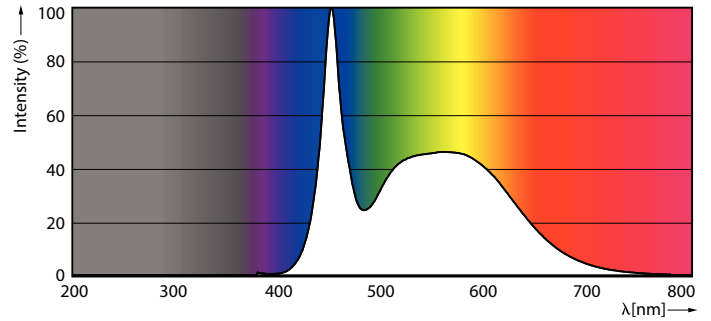
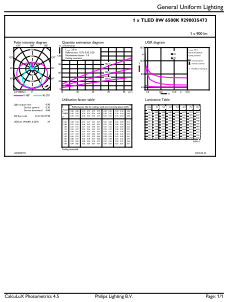
Disegno tecnico



Product	D1	D2	A1	A2	A3
CorePro LEDtube 600mm 8W 865 T8	25,7 mm	28 mm	588,5 mm	595,5 mm	602,5 mm

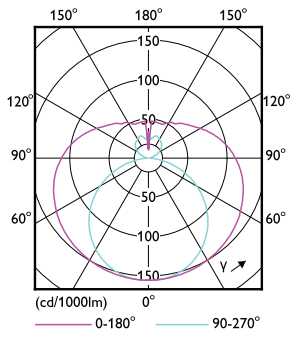
CorePro LEDtube EM/Mains

Fotometrie



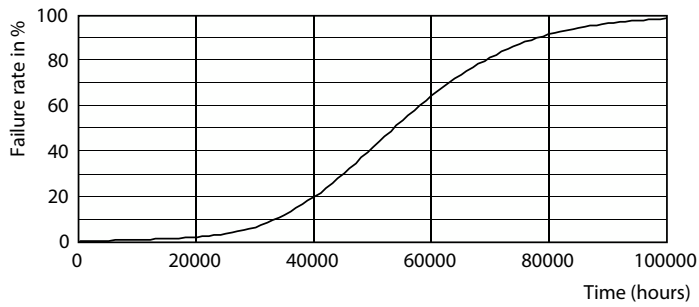
General uniform lighting - CorePro LEDtube 600mm 8W 865 T8

Spectral Power Distribution Colour - CorePro LEDtube 600mm 8W 865 T8

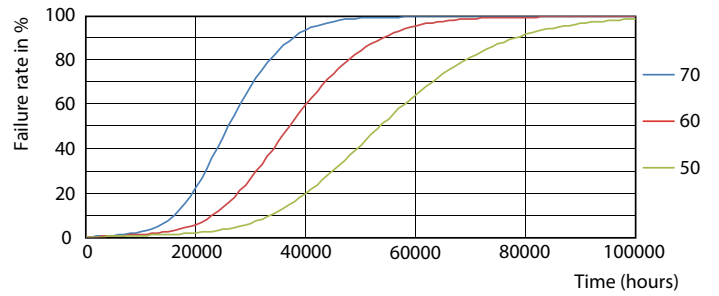


Light Distribution Diagram - CorePro LEDtube 600mm 8W 865 T8

Durata



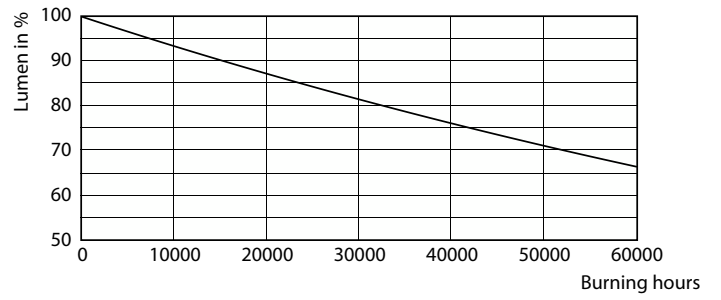
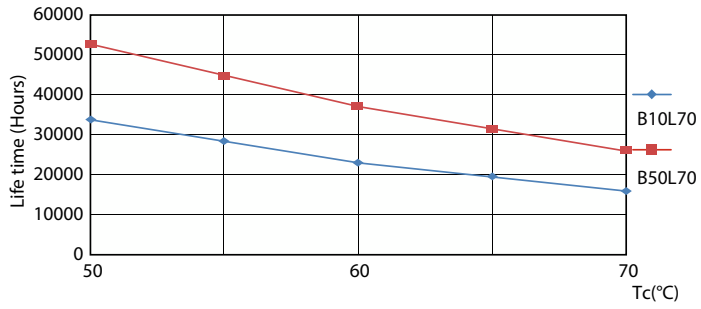
Life Expectancy Diagram



FailureRate

CorePro LEDtube EM/Mains

Durata



LifetimeVsTc

Lumen Maintenance Diagram - CorePro LEDtube 600mm 8W 865 T8

