



CorePro LEDtube EM/ Mains



CorePro LEDtube 1200mm 15.5W 830 T8

CorePro LEDtube è una soluzione LED conveniente adatta per la sostituzione delle lampade fluorescenti T8. Questo prodotto offre un effetto di illuminazione naturale, ideale per l'uso nelle applicazioni di illuminazione generale, nonché risparmi energetici immediati per una soluzione che rispetta l'ambiente.

Warnings and safety

• -

Dati del prodotto

Informazioni generali	
Attacco	G13
Durata nominale	50.000 ore
Ciclo di commutazione on/off	200.000
Lighting Technology	LED
Riferimento per la misurazione del flusso	Sphere
Dati tecnici di illuminazione	
Codice colore	830 [CCT of 3000K]
Angolo del fascio (Nom)	240 °
Flusso luminoso	1.700 lm
Efficienza luminosa (specificata) (Nom)	109 lm/W
Designazione colore	Bianco (WH)
Temperatura del colore correlata	3000 K
Uniformità del colore	<6
Indice di resa cromatica (CRI)	80
LLMF a fine durata vita nominale (Nom)	70 %
Valore di tremolio (PstLM)	1

Effetto stroboscopico	0,4
Photobiological safety according to EN 62471	RG0
Funzionamento e parte elettrica	
Frequenza di linea	50 to 60 Hz
Frequenza di ingresso	Da 50 a 60 Hz
Consumo energetico	15,5 W
Corrente lampada (Nom)	84 mA
Tempo di avvio (Nom)	0,5 s
Tempo di riscaldamento per raggiungere il 60% del flusso luminoso	0,5 s
Fattore di potenza (frazione)	0,9
Tensione (Nom)	220-240 V
LED alternative to fluorescent lamp power	36 W
Corrente di spunto di alimentazione	5,08
N. max lampade su MCB tipo B 10 A - Rete	91
N. max lampade su MCB tipo B 10 A - Reattore EM senza condensatore di rifasamento.	91

CorePro LEDtube EM/Mains

N. max lampade su MCB tipo B 10 A - Reattore EM con condensatore di rifasamento.	24
N. max lampade su MCB tipo B 16 A - Rete	145
N. max lampade su MCB tipo B 16 A - Reattore EM senza condensatore di rifasamento.	145
N. max lampade su MCB tipo B 16 A - Reattore EM con condensatore di rifasamento.	38
Compatibilità del ballast	EM/Mains

Temperatura

Range temperatura ambiente	Da -20 a +45 °C
Temp. massima involucro (Nom)	60 °C

Controlli e dimmerazione

Dimmerabile	No
-------------	----

Meccanica e corpo

Finitura lampadina	Smerigliata
Materiale della lampadina	Vetro
Lunghezza prodotto	1.200 mm
Forma lampadina	T8

Approvazione e applicazione

Classe di efficienza energetica	F
Prodotto per il risparmio energetico	Si
Marchi di approvazione	Conformità RoHS Marchio CE Certificato KEMA Keur

Consumo energetico kWh/1000 h	16 kWh
Numero di registrazione EPREL	1827706
Marchio CE	Si
Conformità a RoHS EU	Si

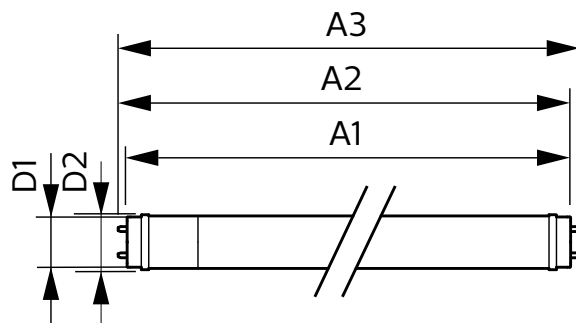
Condizioni di applicazione

Può essere utilizzato in apparecchi per illuminazione chiusi?	Yes
---	-----

Dati del prodotto

Nome prodotto ordine	CorePro LEDtube 1200mm 15.5W 830 T8
Nome completo prodotto	CorePro LEDtube 1200mm 15.5W 830 T8
Full EOC	871951448640900
Descrizione codice locale	CORE36830G3
Codice d'ordine	48640900
Codice materiale (12NC)	929003577232
Codice locale	CORE36830G3
Numeratore - Quantità per confezione	1
Peso netto (Pezzo)	0,220 kg
EAN/UPC - Prodotto/scatola	8719514486409
Numeratore - Confezioni per scatola esterna	20
EAN/UPC - Case	8719514486416

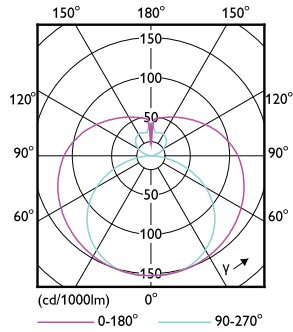
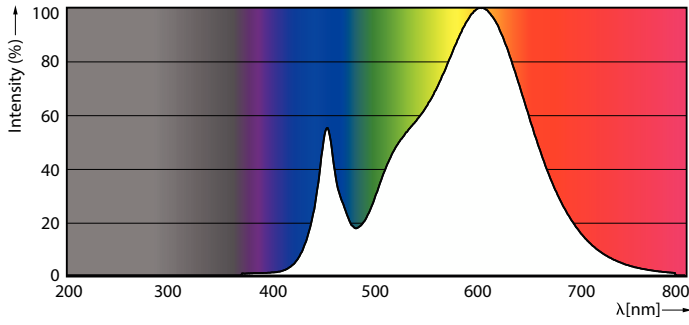
Disegno tecnico



Product	D1	D2	A1	A2	A3
CorePro LEDtube 1200mm 15.5W 830 T8	25,7 mm	28 mm	1.198 mm	1.205 mm	1.212 mm

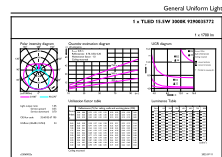
CorePro LEDtube EM/Mains

Fotometrie



Spectral Power Distribution Colour - CorePro LEDtube 1200mm 15.5W 830 T8

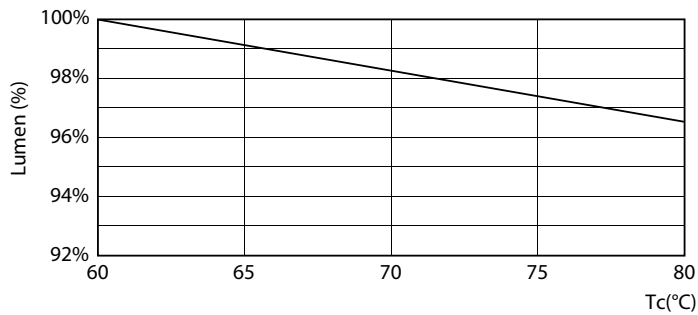
Light Distribution Diagram - CorePro LEDtube 1200mm 15.5W 830 T8



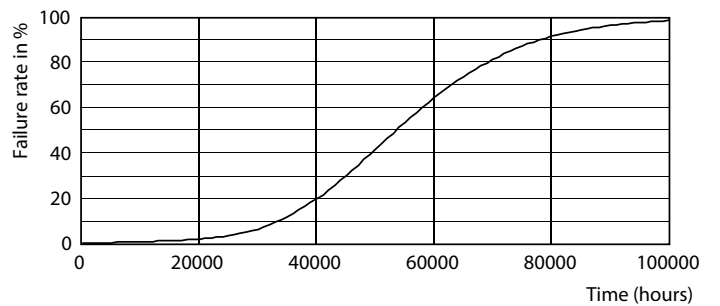
General Uniform Lighting

General uniform lighting - CorePro LEDtube 1200mm 15.5W 830 T8

Durata



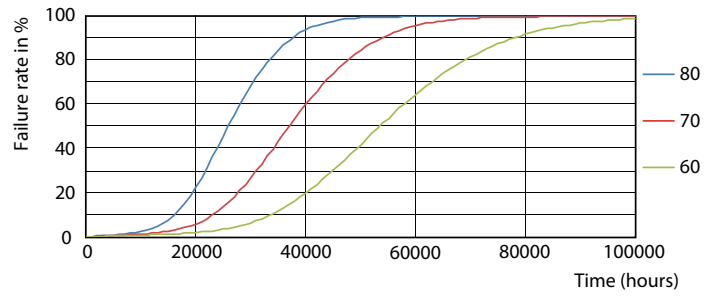
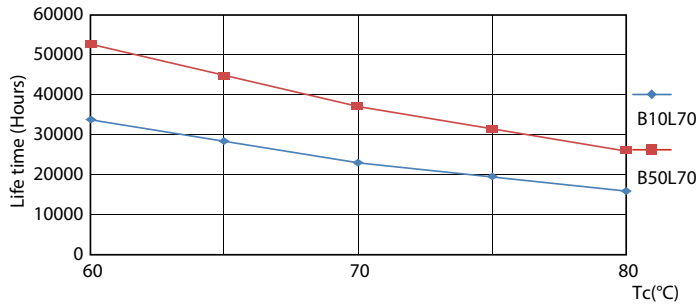
Lumen Maintenance Diagram - CorePro LEDtube 1200mm 15.5W 830 T8



Life Expectancy Diagram

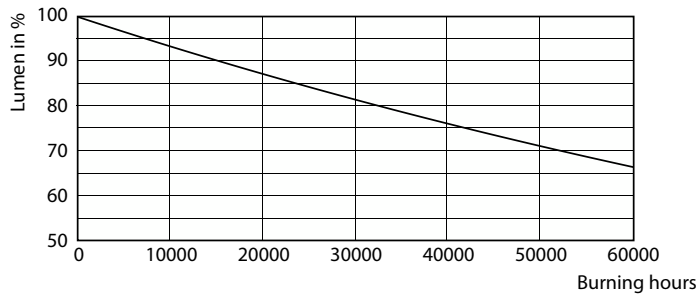
CorePro LEDtube EM/Mains

Durata



LifetimeVsTc

FailureRate



Lumen Maintenance Diagram - CorePro LEDtube 1200mm 15.5W 830 T8

