



# CorePro LED tube Universal T8



## CorePro LEDtube UN 1200mm HO 18W840 T8

Con una design e una tecnologia semplificata, Philips CorePro LED tube Universal T8 è pensato per funzionare con tutte le tipologie di reattori e si adatta direttamente agli apparecchi già esistenti con ballast elettromagnetici EM o elettronici HF; può essere anche collegato direttamente alla rete elettrica. Questo riduce i costi di stoccaggio e di gestione di differenti icodici di tubi LED a magazzino, diventando un grande vantaggio per il grossista di materiale elettrico.

### Dati del prodotto

Informazioni generali	
Attacco	G13 [Medium Bi-Pin Fluorescent]
Durata nominale	50.000 ore
Ciclo di commutazione on/off	50.000
Lighting Technology	LED
Riferimento per la misurazione del flusso	Sphere

Dati tecnici di illuminazione	
Codice colore	840 [CCT of 4000K]
Angolo del fascio (Nom)	240 °
Flusso luminoso	2.000 lm
Efficienza luminosa (specificata) (Nom)	111 lm/W
Designazione colore	Bianco freddo (CW)
Temperatura del colore correlata	4000 K
Uniformità del colore	<6
Indice di resa cromatica (CRI)	80
LLMF a fine durata vita nominale (Nom)	70 %
Valore di tremolio (PstLM)	1
Effetto stroboscopico	0,9

Photobiological safety according to EN 62471	RG0
--	-----

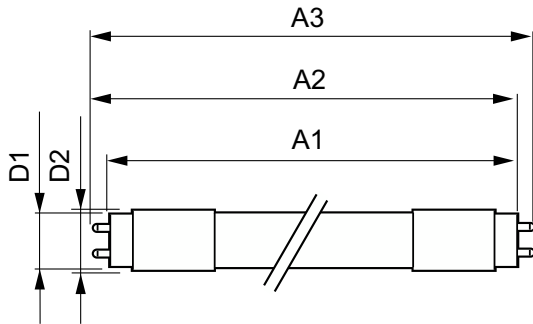
Funzionamento e parte elettrica	
Frequenza di linea	50 to 60 Hz
Frequenza di ingresso	Da 50 a 60 Hz
Consumo energetico	18 W
Corrente lampada (Nom)	100 mA
Tempo di avvio (Nom)	0,5 s
Tempo di riscaldamento per raggiungere il 60% del flusso luminoso	0,5 s
Fattore di potenza (frazione)	0,9
Tensione (Nom)	220-240 V
LED alternative to fluorescent lamp power	36 W
Corrente di spunto di alimentazione	9,4
N. max lampade su MCB tipo B 10 A - Rete	82
N. max lampade su MCB tipo B 10 A - Reattore EM senza condensatore di rifasamento.	104
N. max lampade su MCB tipo B 10 A - Reattore EM con condensatore di rifasamento.	19

## CorePro LED tube Universal T8

N. max lampade su MCB tipo B 16 A - Rete	131
N. max lampade su MCB tipo B 16 A - Reattore EM senza condensatore di rifasamento.	166
N. max lampade su MCB tipo B 16 A - Reattore EM con condensatore di rifasamento.	30
Compatibilità del ballast	Universale
<b>Temperatura</b>	
Range temperatura ambiente	Da -20 °C a 45 °C
Temp. massima involucro (Nom)	55 °C
<b>Controlli e dimmerazione</b>	
Dimmerabile	No
<b>Meccanica e corpo</b>	
Finitura lampadina	Smerigliata
Materiale della lampadina	Vetro
Lunghezza prodotto	1.200 mm
Forma lampadina	T8
<b>Approvazione e applicazione</b>	
Classe di efficienza energetica	E
Prodotto per il risparmio energetico	Sì
Marchi di approvazione	Conformità RoHS TUV Marchio CE Certificato KEMA Keur

Consumo energetico kWh/1000 h	18 kWh
Numero di registrazione EPREL	1315788
Marchio CE	Sì
Conformità a RoHS EU	Sì
<b>Dati del prodotto</b>	
Nome prodotto ordine	CorePro LEDtube UN 1200mm HO 18W840 T8
Nome completo prodotto	CorePro LEDtube UN 1200mm HO 18W840 T8
Full EOC	871869680168000
Descrizione codice locale	CORE36840UN
Codice d'ordine	80168000
Codice materiale (12NC)	929001869302
Codice locale	CORE36840UN
Numeratore - Quantità per confezione	1
Peso netto (Pezzo)	0,215 kg
EAN/UPC - Prodotto/scatola	8718696801680
Numeratore - Confezioni per scatola esterna	10
EAN/UPC - Case	8718696801697

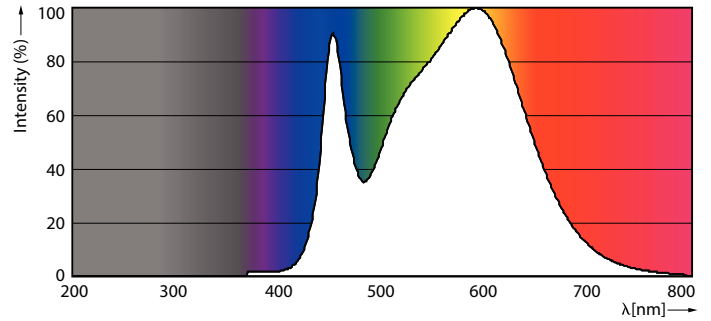
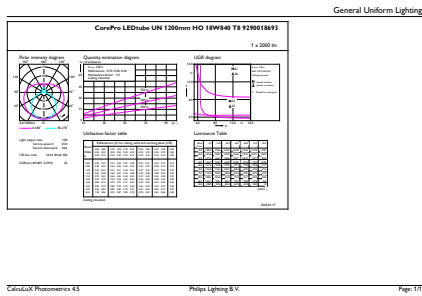
### Disegno tecnico



Product	D1	D2	A1	A2	A3
CorePro LEDtube UN 1200mm HO 18W840 T8	27,9 mm	28 mm	1.199,4 mm	1.205,3 mm	1.213,6 mm

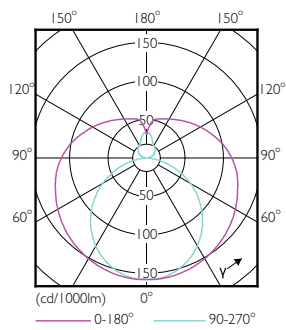
# CorePro LED tube Universal T8

## Fotometrie



General uniform lighting - CorePro LEDtube UN 1200mm HO 18W840 T8

Spectral Power Distribution Colour - CorePro LEDtube UN 1200mm HO 18W840 T8

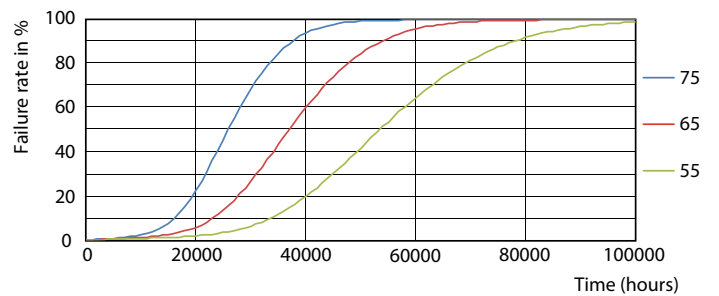


Light Distribution Diagram - CorePro LEDtube UN 1200mm HO 18W840 T8

## Durata



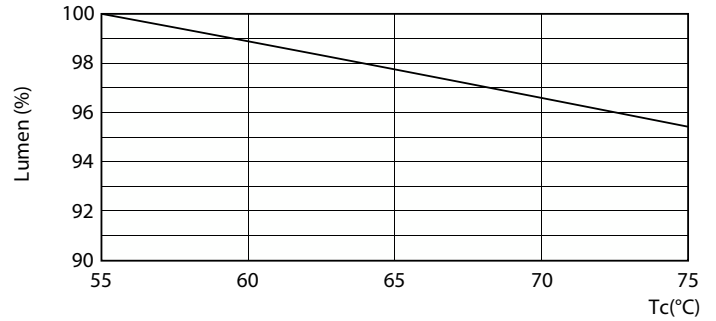
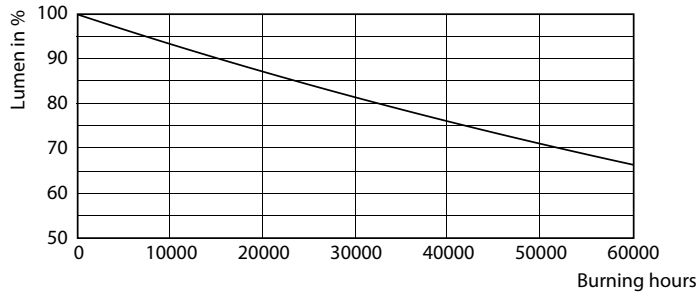
Life Expectancy Diagram



FailureRate

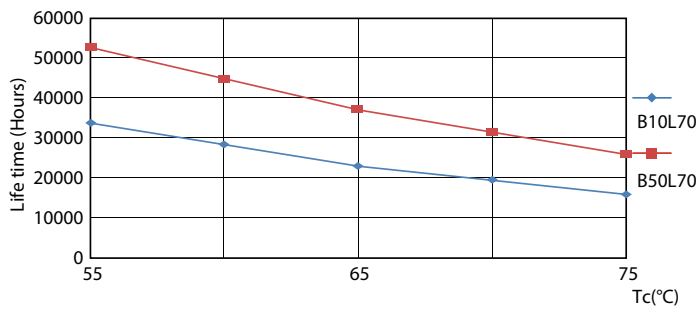
# CorePro LED tube Universal T8

## Durata



Lumen Maintenance Diagram - CorePro LEDtube UN 1200mm HO 18W840 T8

Lumen Maintenance Diagram - CorePro LEDtube UN 1200mm HO 18W840 T8



LifetimeVsTc

