



# MASTER LEDtube EM/ Mains



## MASTER LEDtube 1500mm HO 18.2W 840 T8

Philips MASTER LEDtube integra una sorgente luminosa a LED in una forma fluorescente tradizionale. Il suo design esclusivo crea un aspetto visivo perfettamente uniforme, identico a quello degli apparecchi fluorescenti tradizionali. Ideale per chi è alla ricerca di un buon rapporto qualità prezzo con un budget limitato e necessita della sostituzione del gruppo lampada con un effetto luce e una durata migliori.

### Warnings and safety

• -

### Dati del prodotto

Informazioni generali	
Attacco	G13 ROT
Durata nominale	75.000 ore
Ciclo di commutazione on/off	200.000
Lighting Technology	LED
Riferimento per la misurazione del flusso	Sphere

Dati tecnici di illuminazione	
Codice colore	840 [CCT of 4000K]
Angolo del fascio (Nom)	160 °
Flusso luminoso	3.100 lm
Efficienza luminosa (specificata) (Nom)	170 lm/W
Designazione colore	Bianco freddo (CW)
Temperatura del colore correlata	4000 K
Uniformità del colore	<6
Indice di resa cromatica (CRI)	80

Funzionamento e parte elettrica	
LLMF a fine durata vita nominale (Nom)	70 %
Valore di tremolio (PstLM)	0,5
Effetto stroboscopico	0,2
Photobiological safety according to EN 62471	RG0
Frequenza di linea	50 to 60 Hz
Frequenza di ingresso	Da 50 a 60 Hz
Consumo energetico	18,2 W
Corrente lampada (Max)	93 mA
Corrente lampada (Min)	77 mA
Tempo di avvio (Nom)	0,5 s
Tempo di riscaldamento per raggiungere il 60% del flusso luminoso	0,5 s
Fattore di potenza (frazione)	0,9
Tensione (Nom)	220-240 V

## MASTER LEDtube EM/Mains

LED alternative to fluorescent lamp power	58 W
Corrente di spunto di alimentazione	8.4
N. max lampade su MCB tipo B 10 A - Rete	80
N. max lampade su MCB tipo B 10 A - Reattore EM senza condensatore di rifasamento.	80
N. max lampade su MCB tipo B 10 A - Reattore EM con condensatore di rifasamento.	10
N. max lampade su MCB tipo B 16 A - Rete	130
N. max lampade su MCB tipo B 16 A - Reattore EM senza condensatore di rifasamento.	135
N. max lampade su MCB tipo B 16 A - Reattore EM con condensatore di rifasamento.	16
Compatibilità del ballast	EM/Mains

### Temperatura

Range temperatura ambiente	Da -20 °C a 45 °C
Temp. massima involucro (Nom)	55 °C

### Controlli e dimmerazione

Dimmerabile	No
-------------	----

### Meccanica e corpo

Finitura lampadina	Smerigliata
Materiale della lampadina	Plastica
Lunghezza prodotto	1.500 mm
Forma lampadina	T8

### Approvazione e applicazione

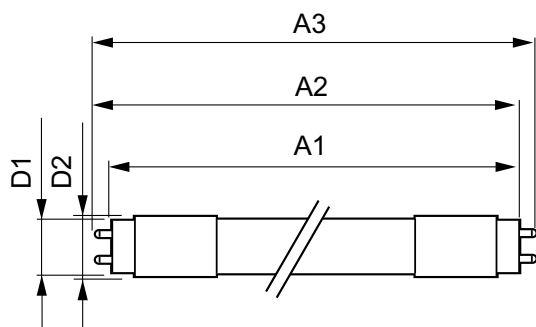
Classe di efficienza energetica	C
---------------------------------	---

Prodotto per il risparmio energetico	Si
Marchi di approvazione	Conformità RoHS Marchio CE Certificato KEMA Keur Certificato ENEC
Consumo energetico kWh/1000 h	19 kWh
Numero di registrazione EPREL	1206970
Marchio CE	Si
Conformità a RoHS EU	Si

### Dati del prodotto

Nome prodotto ordine	MAS LEDtube 1500mm HO 18.2W 840 T8
Nome completo prodotto	MASTER LEDtube 1500mm HO 18.2W 840 T8
Full EOC	871869959243100
Descrizione codice locale	MLTVAL58840HO
Codice d'ordine	59243100
Codice materiale (12NC)	929001923002
Codice locale	MLTVAL58840HO
Numeratore - Quantità per confezione	1
Peso netto (Pezzo)	0,285 kg
EAN/UPC - Prodotto/scatola	8718699592431
Numeratore - Confezioni per scatola esterna	10
EAN/UPC - Case	8718699592448

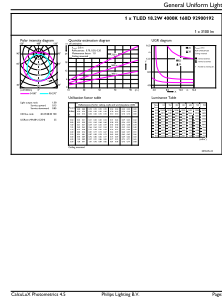
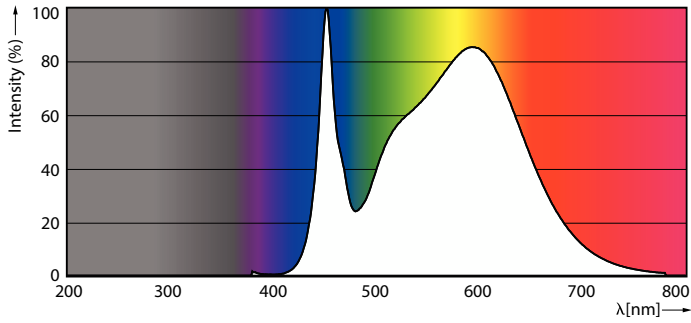
## Disegno tecnico



Product	D1	D2	A1	A2	A3
MAS LEDtube 1500mm HO 18.2W 840 T8	25,8 mm	28 mm	1.498,8 mm	1.505,9 mm	1.513 mm

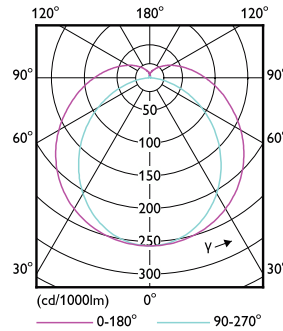
# MASTER LEDtube EM/Mains

## Fotometrie



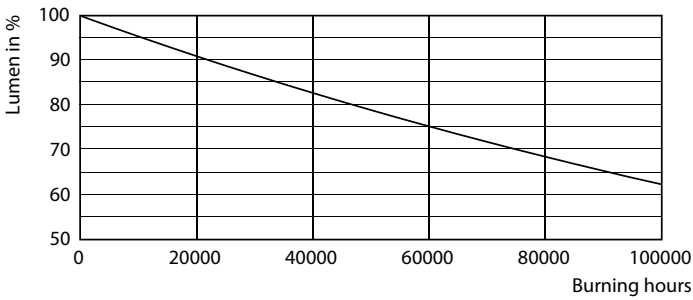
Spectral Power Distribution Colour - MAS LEDtube 1500mm HO 18.2W 840 T8

General uniform lighting - MAS LEDtube 1500mm HO 18.2W 840 T8

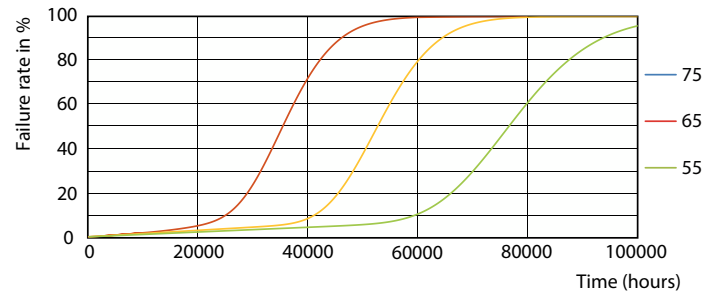


Light Distribution Diagram - MAS LEDtube 1500mm HO 18.2W 840 T8

## Durata



Lumen Maintenance Diagram - MAS LEDtube 1500mm HO 18.2W 840 T8



FailureRate

# MASTER LEDtube EM/Mains

## Durata



Lumen Maintenance Diagram - MAS LEDtube 1500mm HO 18.2W 840 T8

Life Expectancy Diagram



LifetimeVsTc

