

Lampadine a oliva e sferiche LED CorePro in vetro G

CorePro LEDCandleND4.3-40W E14 827B35CLG

Caratterizzate da un design classico, queste lampadine a candela LED a filamento combinano le forme classiche delle lampadine a incandescenza e i vantaggi della tecnologia LED a lunga durata. Le lampadine a candela LED rappresentano una scelta molto semplice per chi cerca una sostituzione LED retrofit e garantiscono un risparmio energetico del 90% rispetto alle lampadine tradizionali. Le lampadine in vetro CorePro LED forniscono un'eccellente qualità della luce per l'illuminazione delle scale. La lampadina a candela LED offre una durata di 15.000 ore per ridurre i costi di manutenzione.

Dati del prodotto

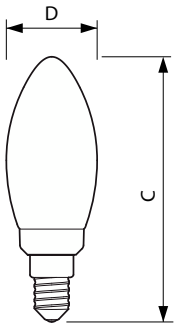
Informazioni generali		Indice di resa cromatica (CRI)	
Attacco	E14	Indice di resa cromatica (CRI)	80
Durata nominale	15.000 ore	LLMF a fine durata vita nominale (Nom)	70 %
Ciclo di commutazione on/off	20.000	Valore di tremolio (PstLM)	1
Lighting Technology	LED	Effetto stroboscopico	0,4
Riferimento per la misurazione del flusso	Sphere	Photobiological safety according to EN 62471	RG1
Dati tecnici di illuminazione		Funzionamento e parte elettrica	
Codice colore	827 [CCT of 2700K]	Frequenza di linea	50 to 60 Hz
Flusso luminoso	470 lm	Frequenza di ingresso	Da 50 a 60 Hz
Efficienza luminosa (specificata) (Nom)	109,00 lm/W	Consumo energetico	4,3 W
Designazione colore	Bianco caldo (WW)	Corrente lampada (Nom)	40 mA
Temperatura del colore correlata	2700 K	Potenza equivalente	40 W
Uniformità del colore	<6	Tempo di avvio (Nom)	0,5 s

Lampadine a oliva e sferiche LED CorePro in vetro G

Tempo di riscaldamento per raggiungere il 60% del flusso luminoso	0.5 s
Fattore di potenza (frazione)	0.41
Tensione (Nom)	220-240 V
Temperatura	
Temp. massima involucri (Nom)	45 °C
Controlli e dimmerazione	
Dimmerabile	No
Meccanica e corpo	
Finitura lampadina	Trasparente
Forma lampadina	B35
Approvazione e applicazione	
Classe di efficienza energetica	F
Consumo energetico kWh/1000 h	5 kWh
Numero di registrazione EPREL	387402
Marchio CE	Si
Conformità a RoHS EU	Si
EyeComfort	Si

Condizioni di applicazione	
Può essere utilizzato in apparecchi per illuminazione chiusi?	No
Dati del prodotto	
Nome prodotto ordine	CorePro LEDCandleND4.3-40W E14 827B35CLG
Nome completo prodotto	CorePro LEDCandleND4.3-40W E14 827B35CLG
Full EOC	871951434726700
Descrizione codice locale	PHILEDCAN40G2
Codice d'ordine	34726700
Codice materiale (12NC)	929001889792
Codice locale	PHILEDCAN40G2
Numeratore - Quantità per confezione	1
Peso netto (Pezzo)	0,014 kg
EAN/UPC - Prodotto/scatola	8719514347267
Numeratore - Confezioni per scatola esterna	10
EAN/UPC - Case	8719514347274

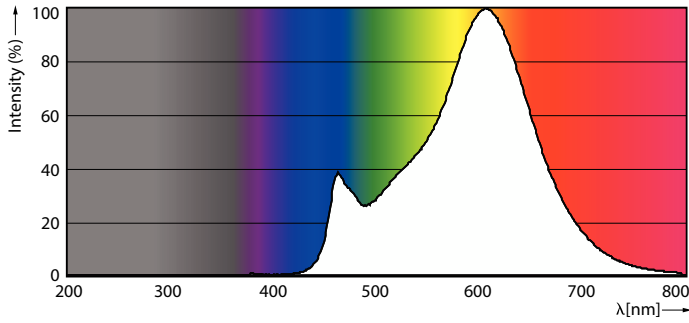
Disegno tecnico



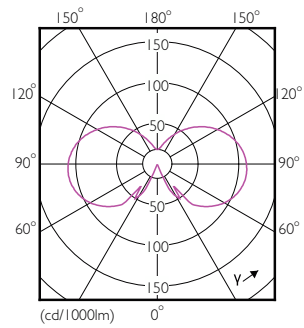
Product	D	C
CorePro LEDCandleND4.3-40W E14 827B35CLG	35 mm	97 mm

Lampadine a oliva e sferiche LED CorePro in vetro G

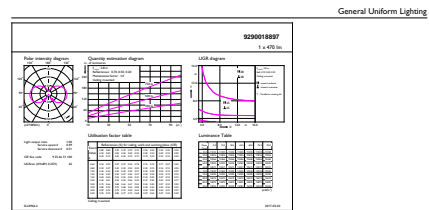
Fotometrie



Spectral Power Distribution Colour - CorePro LEDCandleND4.3-40W E14 827B35CLG

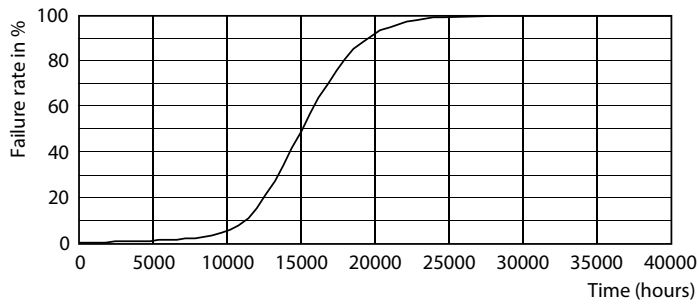


Light Distribution Diagram - CorePro LEDCandleND4.3-40W E14 827B35CLG

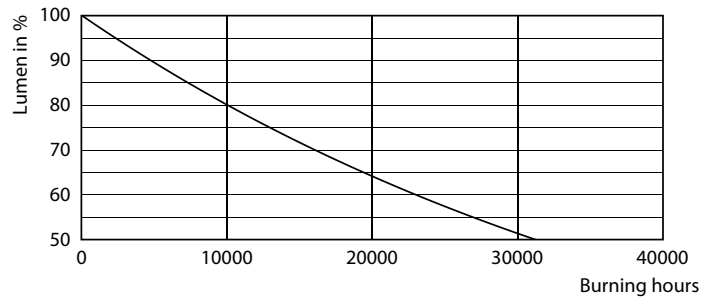


General uniform lighting - CorePro LEDCandleND4.3-40W E14 827B35CLG

Durata



Life Expectancy Diagram



Lumen Maintenance Diagram - CorePro LEDCandleND4.3-40W E14 827B35CLG

Lampadine a oliva e sferiche LED CorePro in vetro G

