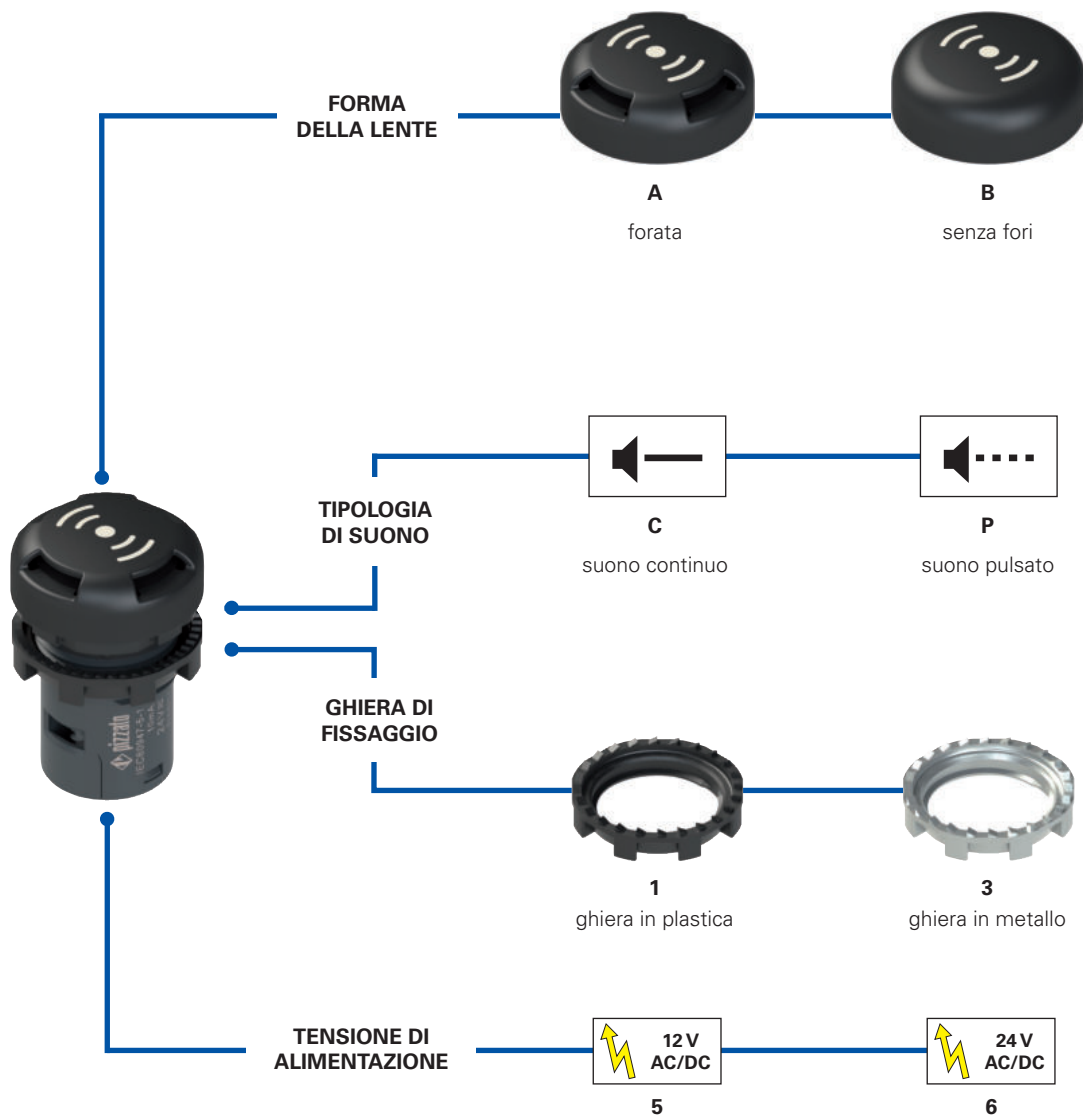


Diagramma di selezione



Struttura codice**Attenzione!** La componibilità di un codice non ne implica l'effettiva realizzabilità. Contattate il nostro ufficio vendite.**E6 1IS6A1CV1B**

Ghiera di fissaggio ed anello sagomato		Tipologia di suono	
1	ghiera in plastica	C	suono continuo
2	ghiera in plastica ed anello sagomato	P	suono pulsato
3	ghiera in metallo		
4	ghiera in metallo ed anello sagomato		

Tensione di alimentazione		Forma della lente	
5	12 Vac/dc	A	forata
6	24 Vac/dc	B	senza fori



Caratteristiche principali

- Indicatore sonoro totalmente integrato in corpo monolitico di dimensioni ridotte
- Grado di protezione fino a IP67 e IP69K
- Versioni a suono continuo ed a suono pulsato
- Elevata intensità sonora
- Versioni a 12 Vac/dc o 24 Vac/dc

Marchi di qualità:



Omologazione UL: E131787

Omologazione EAC: RU C-IT.YT03.B.00035/19

Caratteristiche tecniche

Generali

Grado di protezione:	IP40 secondo EN 60529
Versione con lente forata:	IP67 secondo EN 60529
Versione con lente senza fori:	IP69K secondo ISO 20653 (con anello sagomato VE GP12H1A o portatarghette VE PT32A00A0)
Temperatura ambiente:	-20°C ... +70°C
Coppia di serraggio delle viti sui morsetti:	0,8 ... 1 Nm
Coppia di serraggio ghiera di fissaggio:	2 ... 2,5 Nm
Prescrizioni d'impiego:	vedi pagina 169

Elettriche

Tensione di utilizzo U_n :	12 Vac/dc o 24 Vac/dc
Tolleranza sulla tensione di alimentazione:	$\pm 15\%$ di U_n
Corrente di utilizzo:	10 mA
Livello di intensità sonora minima:	
versioni 24 Vac/dc:	95 dB a 10 cm (lente forata) 80 dB a 10 cm (lente senza fori)
versioni 12 Vac/dc:	90 dB a 10 cm (lente forata) 75 dB a 10 cm (lente senza fori)
Frequenza di intermittenza (versione pulsata):	0,6 Hz (0,8 s ON, 0,8 s OFF)
Sezione dei cavi:	min 1 x 0,34 mm ² (1 x AWG 22) max 2 x 1,5 mm ² (2 x AWG 16)
Lunghezza di spellatura dei cavi (x):	6 mm



Conformità alle norme:

IEC 60947-1, IEC 60947-5-1, IEC 60204-1, EN 60947-1, EN 60947-5-1, EN 60204-1, EN IEC 63000, UL 508, CSA C22.2 No. 14.

Conformi ai requisiti richiesti da:

Direttiva Bassa Tensione 2014/35/UE, Direttiva EMC 2014/30/UE, Direttiva RoHS 2011/65/UE.

Caratteristiche omologate da UL

Ratings: 12 Vac/dc or 24 V ac/dc (Supplied by class 2 or limited energy external power supply source)

- E6 xISxAxxxx "For Use on a Flat Surface of a Type 1"

- E6 xISxBxxxx "For Use on a Flat Surface of a Type 1, 4X, 12 and 13"

Wire range 16-22 AWG

The tightening torque of the Terminals Block is 0.8 - 1.0 Nm

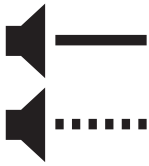
Caratteristiche generali

Grado di protezione IP67 e IP69K

IP69K
IP67

Progettati per essere impiegati anche nelle situazioni ambientali più gravose, questi dispositivi superano il test di immersione IP67 secondo EN 60529. Possono quindi essere utilizzati in tutti gli ambienti dove è richiesto il massimo grado di protezione dell'involucro. Particolari accorgimenti permettono inoltre ai dispositivi di essere utilizzati anche in macchinari che vengono sottoposti a lavaggi con getti d'acqua calda ad alta pressione. Infatti questi dispositivi superano il test IP69K secondo ISO 20653 con getti d'acqua a 100 bar ad 80°C di temperatura.

Due tipologie di suono



L'indicatore sonoro E6 abbina a compatte dimensioni esterne una elevata intensità sonora, in particolare nelle versioni con lente forata. Tale caratteristica rende la segnalazione chiaramente avvertibile anche a distanza ed in luoghi rumorosi. Per diversificare il tipo di indicazione sono disponibili due diverse tipologie di avviso acustico: a suono continuo oppure a suono pulsato.

Connessione a vite integrata

La sagoma dell'indicatore sonoro E6, particolarmente compatta, consente di incorporare nel dispositivo tutta la componentistica necessaria per l'installazione ed il funzionamento: è sufficiente quindi cablare il dispositivo mediante i morsetti a vite al suo interno, in modo rapido ed intuitivo, senza la necessità di dover montare ulteriori componenti.

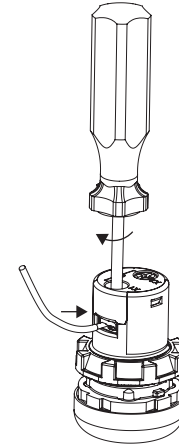


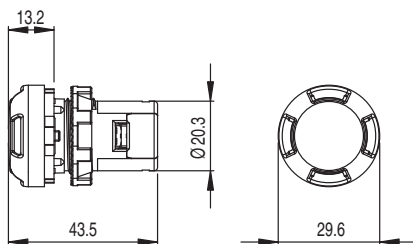


Tabella di selezione

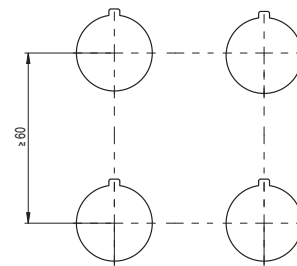
Forma lente	Tipologia di suono e tensione di alimentazione			
	Suono continuo ←		Suono pulsato ← - -	
	12 Vac/dc	24 Vac/dc	12 Vac/dc	24 Vac/dc
 forata	E6 1IS5A1CV1B	E6 1IS6A1CV1B	E6 1IS5A1PV1B	E6 1IS6A1PV1B
 senza fori	E6 1IS5B1CV1B	E6 1IS6B1CV1B	E6 1IS5B1PV1B	E6 1IS6B1PV1B

Disegni quotati

Tutte le misure nei disegni sono in mm



Distanze minime di montaggio



→ I file 2D e 3D sono disponibili su www.pizzato.it