

## Accessori installazione fune, linea FAST

Articolo	Descrizione	Articolo	Descrizione	Articolo	Descrizione
VF AF-TR5	Tirante regolabile	VF AF-MR5	Morsetto di estremità	VF AF-TR8	Tirante

## Accessori installazione fune

Articolo	Descrizione	Articolo	Descrizione	Articolo	Descrizione	Articolo	Descrizione
VF AF-TR2X	Tirante regolabile in acciaio inox	VF T870	Tirante	VF M870	Morsetto	VF C870	Cavallotto

Confezioni da **10 pz.**

Confezioni da **10 pz.**

Confezioni da **10 pz.**

## Carrucole

Articolo	Descrizione	Articolo	Descrizione
VF AF-CA5	Carrucola in acciaio inox	VF AF-CA10	Carrucola d'angolo in acciaio inox

## Molle di sicurezza

Articolo	Descrizione	Articolo	Descrizione
VF AF-ME78	Molla di sicurezza in acciaio inox	VF AF-ME80	Molla di sicurezza in acciaio inox

Per interruttori con testa longitudinale

Per interruttori con testa trasversale

## Segnalatori luminosi LED

Articolo	Descrizione
VF SL1A2PA1	Bianco, 24 Vac/dc
VF SL1A3PA1	Rosso, 24 Vac/dc
VF SL1A4PA1	Verde, 24 Vac/dc
VF SL1A5PA1	Giallo, 24 Vac/dc



Questi segnalatori luminosi a LED vengono utilizzati per visualizzare la variazione di stato di un contatto elettrico posto all'interno dell'interruttore. Possono essere installati sugli interruttori avvitandoli su uno degli ingressi non utilizzati per il passaggio dei cavi elettrici. Per dettagli vedi pagina 436.

## Indicatori di funzione

Articolo	Marchatura	Lingua	Note
VF AF-IF1GR00			
VF AF-IF1GR01	STOP EMERGENZA	ita	
VF AF-IF1GR02	EMERGENCY STOP	eng	
VF AF-IF1GR03	STOP	eng	
VF AF-IF1GR04	NOT - AUS	deu	
VF AF-IF1GR05	ARRET D'URGENCE	fra	
VF AF-IF1GR06	PARADA DE EMERGENCIA	esp	
VF AF-IF1GR07	NODSTOP	dan	
VF AF-IF1GR08	⚠ STOP ⚠	eng	
VF AF-IF1GR11	⚠ ⚠		Conforme EN ISO 13850



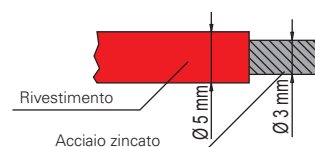
Indicatori di funzione per fune, raccomandati dalla norma EN ISO 13850.

## Fune ed altri accessori

Articolo	Descrizione	Peso (kg)
VF F05-100	Bobina fune 100 m	5,1
VF F05-035	Bobina fune 35 m	1,8
VF F05-020	Matassa 20 m	1,0
VF F05-010	Matassa 10 m	0,5

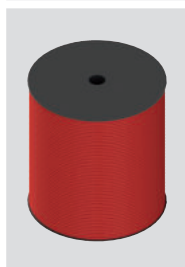


Matassa di fune Ø 5 mm in acciaio zincato rivestita in materiale plastico rosso.



La fune è stata selezionata per resistere nel tempo all'incuria e agli agenti atmosferici.

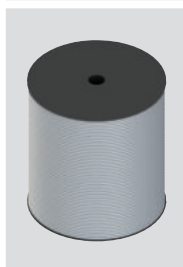
Articolo	Descrizione
VF F05-400	Fune



Bobina da 400 m di fune Ø 5 mm in acciaio zincato rivestita in materiale plastico rosso.

Peso 20,5 Kg.

Articolo	Descrizione
VF F05-500B	Fune



Bobina da 500 m di fune Ø 5 mm in acciaio zincato rivestita in materiale plastico bianco.

Peso 25,6 Kg.

Articolo	Descrizione
VF SB400	Svolgitore



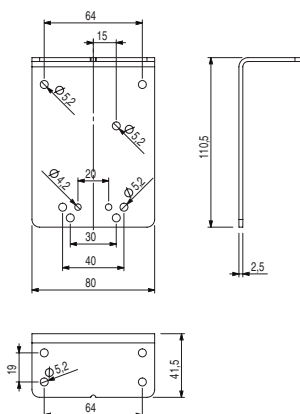
Svolgitore per bobine da 400 m e 500 m. Rende semplice e pratico lo sbobinamento senza attorcigliare la fune.

Articolo	Descrizione
VF SFP2	Piastra di fissaggio a soffitto



Piastra di fissaggio in metallo, studiata per fissare a soffitto gli interruttori con azionamento a fune.

La piastra è dotata di fori adatti per il fissaggio degli interruttori di tutte le serie. Viene fornita senza viti.


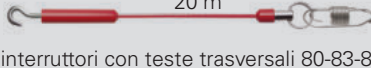
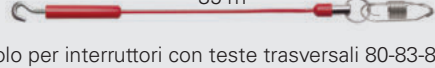


**Kit accessori installazione fune, linea FAST**

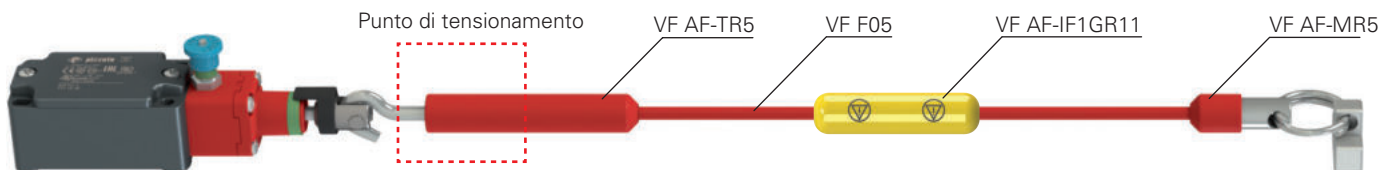
Pratici kit di installazione che includono in un'unica confezione tiranti e fune.

Articolo	Contenuto kit	
VF AF-KT10M0	1x VF AF-TR5	
	1x VF AF-MR5	
	1x VF F05-010	
VF AF-KT20M0	1x VF AF-TR5	
	1x VF AF-MR5	
	1x VF F05-020	
VF AF-KT35M0	1x VF AF-TR5	
	1x VF AF-MR5	
	1x VF F05-035	

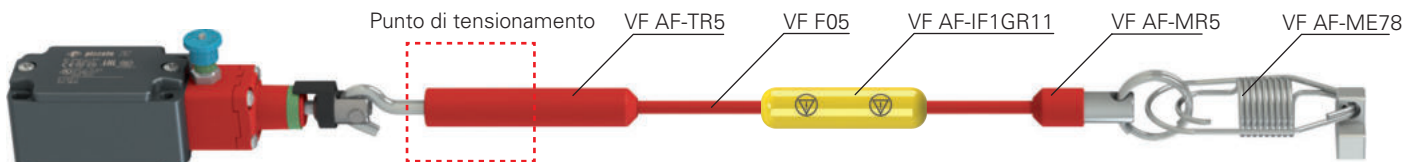
Articolo	Contenuto kit	
VF AF-KM10R0	1x VF AF-MR5	
	1x VF AF-TR8	
	1x VF F05-010	
VF AF-KM20R0	1x VF AF-MR5	
	1x VF AF-TR8	
	1x VF F05-020	
VF AF-KM35R0	1x VF AF-MR5	
	1x VF AF-TR8	
	1x VF F05-035	

Articolo	Contenuto kit	
VF AF-KT10M7	1x VF AF-TR5	
	1x VF AF-MR5	
	1x VF F05-010	
	1x VF AF-ME78	
		Solo per interruttori con teste longitudinali 78-79
VF AF-KT20M8	1x VF AF-TR5	
	1x VF AF-MR5	
	1x VF F05-020	
	1x VF AF-ME80	
		Solo per interruttori con teste trasversali 80-83-84
VF AF-KT35M8	1x VF AF-TR5	
	1x VF AF-MR5	
	1x VF F05-035	
	1x VF AF-ME80	
		Solo per interruttori con teste trasversali 80-83-84

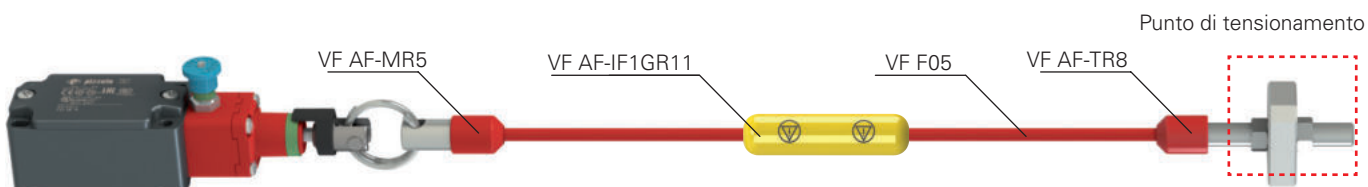
## Esempi di combinazioni



Questa combinazione di accessori è adatta a campate di media lunghezza, dove i due estremi della fune sono distanti tra loro.

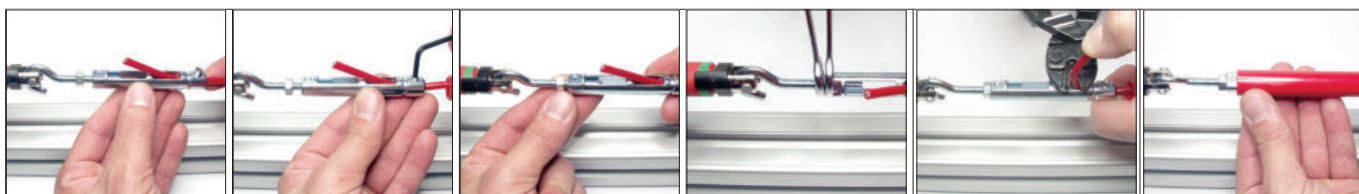


Questa combinazione di accessori è adatta a campate di medio-alta lunghezza (grazie all'uso della molla di sicurezza VF AF-ME78) e dove i due estremi della fune sono distanti tra loro.



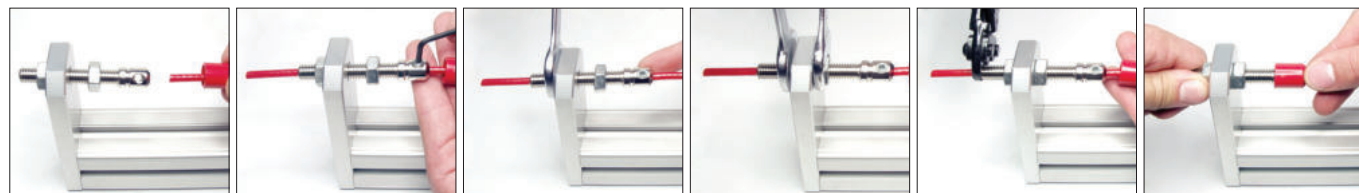
Questa combinazione di accessori è adatta a campate di media lunghezza o dove i due estremi della fune sono vicini tra loro.

### A Installazione tirante regolabile VF AF-TR5



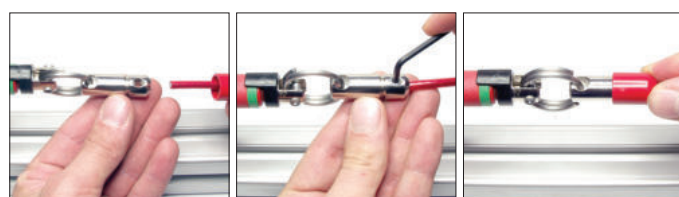
Inserimento della fune   Fissaggio della fune   Tensionamento della fune   Bloccaggio del tirante   Taglio della fune in eccesso   Copertura del tirante

### B Installazione tirante VF AF-TR8

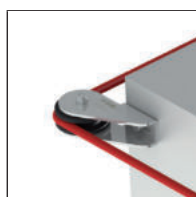


Inserimento della fune   Fissaggio della fune   Tensionamento della fune   Bloccaggio del tirante   Taglio della fune in eccesso   Copertura del tirante

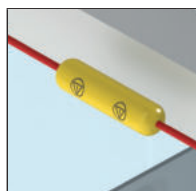
### C Installazione morsetto di estremità VF AF-MR5



Inserimento della fune   Fissaggio della fune   Copertura del morsetto

**Esempio di applicazione: disponibilità arresto di emergenza lungo l'intero perimetro della macchina con fune sostenuta mediante carrucola d'angolo**


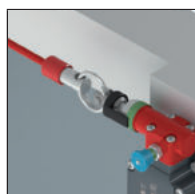
Carrucola d'angolo  
Articolo: VF AF-CA10



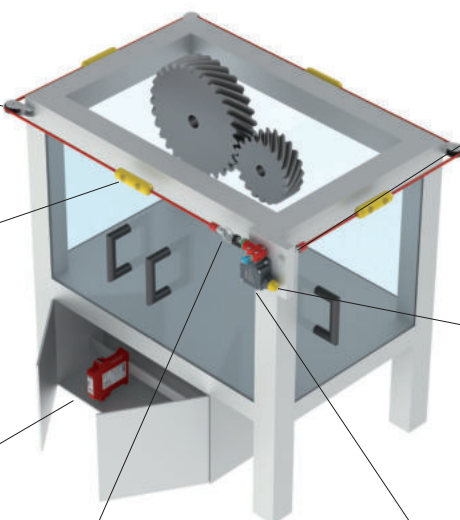
Indicatore di funzione  
Articolo: VF AF-IF1GR11



Modulo di sicurezza  
Esempio: CS AR-20V024



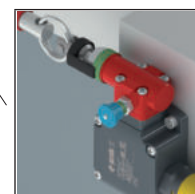
Morsetto di estremità  
Articolo: VF AF-MR5



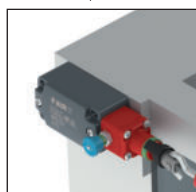
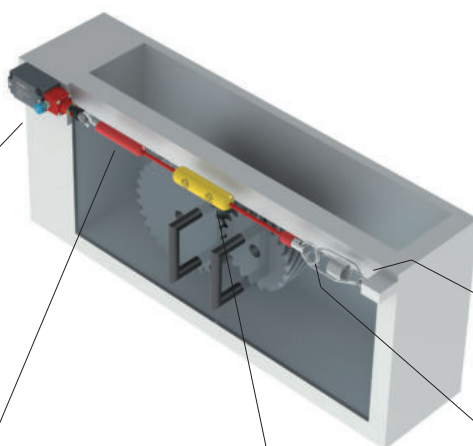
Tirante  
Articolo: VF AF-TR8



Segnalatore luminoso  
Articolo: VF SL1A5PA1



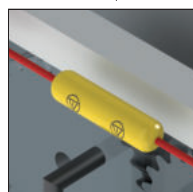
Interruttore di  
sicurezza a fune  
Articolo: FL 1883-M2

**Esempio di applicazione: disponibilità arresto di emergenza lungo la sezione frontale della macchina**


Interruttore di  
sicurezza a fune  
Articolo: FD 1878-M2



Tirante regolabile  
Articolo: VF AF-TR5



Indicatore di funzione  
Articolo:  
VF AF-IF1GR11



Morsetto di estremità  
Articolo: VF AF-MR5



Molla di sicurezza  
Articolo: VF AF-ME78

Ogni informazione o esempio applicativo, inclusi gli schemi di collegamento, illustrati in questa documentazione sono da intendersi puramente descrittivi. È responsabilità dell'utilizzatore assicurarsi che i prodotti siano scelti ed applicati secondo quanto prescritto dalle Norme affinché non si verifichino danni a cose o persone.

