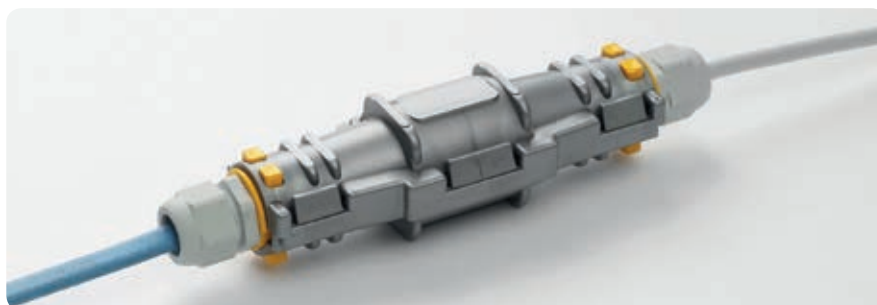


Accessori



Prestazioni elettriche:
CEI EN 50393 e CEI 20-33
(con prova sotto battente d'acqua
e acqua tra le anime del cavo)
in Classe 2 secondo
la norma CEI 64-8

Non propagazione della fiamma:
CEI 20-35, IEC 60332-1 e HD 405-1
(per quanto applicabili)

MCA Universal IP68 e MCA-Y

Accessorio universale per cavo scaldante.

È oggi disponibile il rivoluzionario accessorio per cavo scaldante, adatto a tutti i cavi auto-regolanti con e senza schermo di terra, versatile, in grado di sostituire qualsiasi altra soluzione oggi sul mercato in modo sicuro, estremamente affidabile, senza scadenza e senza l'impiego di utensili particolari (torce o altro). L'accessorio è non propagante la fiamma.

- Versatile e pronto all'uso
- Non richiede l'uso di utensili
- A freddo
- Installabile a qualsiasi temperatura
- Le connessioni sono automaticamente bloccate nel giunto all'atto della chiusura
- Connettori a vite disponibili nel kit
- Direttamente interrabile
- Atossico e non propagante la fiamma
- Per uso anche sommerso
- Senza scadenza
- Riaccessibile
- Di dimensioni ridotte

Prodotto	Composizione del kit	Ingombro A x B x C (mm)
MCA Universal IP68	3 connettori a vite per la connessione al cavo di alimentazione o ad un altro cavo scaldante	260 x 60 x 60
MCA-Y	3 connettori a vite per la connessione derivata tra cavi scaldanti	150 x 30 x 56



Terminale di connessione al cavo di alimentazione



Terminale lato non alimentato



Giunto diretto tra 2 cavi scaldanti



Giunto di derivazione

MCA-PC, MCA-PC-Compact

Kit di connessione.

Per la terminazione del cavo lato alimentazione, consente il collegamento alla morsetteria. Contiene le guaine termorestringenti per la confezione del terminale e il pressacavo con gommino sagomato per l'ingresso del cavo scaldante in cassetta. Un kit per ogni cavo.



MCA-PM, MCA-PM-Compact

Kit terminale lato non alimentato.

Isola e sigilla il cavo alle estremità libere, lontane dall'alimentazione, ripristinandone anche la schermatura. Contiene le guaine termorestringenti per la confezione del terminale. Un kit per ogni cavo.



MCA-AL

Kit attraversamento lamierino di coibentazione.

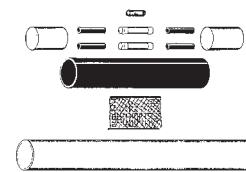
Guida il cavo nel passaggio attraverso il lamierino di coibentazione, evitando abrasioni sul cavo stesso e il possibile ingresso di acqua o umidità sotto il lamierino (con conseguente riduzione dell'isolamento termico del coibente). Contiene il pressacavo sagomato e la piastrina di fissaggio. Un kit per ogni cavo.



MCA-GL

Kit di giunzione.

Consente la giunzione di pezzature di cavo o la loro eventuale riparazione a seguito di un danneggiamento. Contiene tutti i componenti (guaine termorestringenti, connettori, ecc.) per il ripristino di tutte le parti del cavo. Un kit per ogni cavo.



MCA-PRESS

Kit pressacavo.

Consente l'ingresso stagno del cavo scaldante in cassetta, pareti, ecc. Contiene il pressacavo con gommino sagomato. Un kit per ogni cavo.

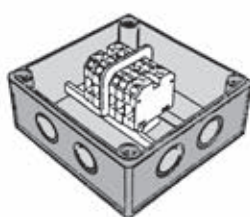




MCA-SUP

Kit supporto per grondaie o pluviali.

Vincola e sostiene il cavo nelle grondaie e nei pluviali, specie nel punto di passaggio da grondaia a pluviale. Nelle grondaie larghe o nei casi di cavi disposti paralleli, vincola e distanzia i cavi. Sostegno intermedio per lunghe tratte verticali.



MCA-SG

Cassetta con morsettiera.

Cassetta grado di protezione IP55 completa di morsettiera. Consente l'ingresso di più cavi, per alimentazione di 1 o più cavi scaldanti, per la derivazione di un cavo scaldante da un altro cavo o per la giunzione di tratte di cavo. I cavi scaldanti in ingresso nella cassetta vanno terminati con l'accessorio MCA-PC per l'attestamento sulla morsettiera.



MCA-FV

Nastro di vetro adesivo.

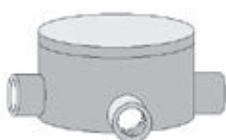
Per il fissaggio del cavo al tubo nella misura di 3 giri ogni 0,3 m di tubazione. In rotoli da 50 m, è autoadesivo.



MCA-ALL75

Nastro di alluminio adesivo larghezza 75 mm.

Per il fissaggio del cavo; in rotoli da 50 m, è autoadesivo.



GUAT 26

Kit di connessione per installazioni in zone classificate.

ATTENZIONE
TRACCIAMENTO
ELETTRICO

MCA-EA

Etichetta di segnalazione. Da apporre come avvertenza in corrispondenza di manufatti tracciati.

Centralina C2000

Unità di controllo di temperatura e umidità.

La centralina C 2000 ed i relativi sensori sono adatti sia per i tracciamenti con cavo autoregolante, che con cavo a potenza costante. Consente di alimentare l'impianto solo quando contemporaneamente presenti bassa temperatura e superfici umide (neve - ghiaccio ecc.).

Led di segnalazione

ON (verde) segnala presenza tensione

RELAY (rossa) segnala che i cavi sono attivi

MOIST (rossa) segnala la presenza di umidità

TEMP (rossa) segnala che la temperatura è inferiore al valore prefissato

Tensione di alimentazione:

230V c.a. +/- 10% 50/60Hz

Uscite: N° 1 relays

Portata dei contatti: 16A (3600 W)

Differenziale ON/OFF: 0,4°C

Range di temperatura: 0-10°C

Possibilità di funzionamento dopo il servizio: 1-6 ore

Grado di protezione: IP20

Dimensioni: 85 x 42 x 48,8 mm

Peso: 252 gr

Temperatura ambiente: 0/50°C



C2000 - SR

Sensore di temperatura, neve ed umidità per rampe.

Dimensioni: h 32 mm - Ø 60 mm

Grado di protezione: IP68

Temperatura ambiente: -20°C / +70°C

Cavo di collegamento: 6 x 1,5 mm², lunghezza 10 m (giuntabile fino a 200 m di lunghezza)



C2000 - SUG

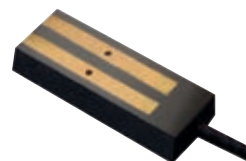
Sensore di ghiaccio e neve per grondaie.

Dimensioni: 105 x 30 x 10mm

Grado di protezione: IP68

Temperatura ambiente: -20°C / +70°C

Cavo di collegamento: 4 x 1,5 mm², lunghezza 10 m (giuntabile fino a 200 m di lunghezza)



C2000 - STG

Sensore di temperatura per grondaie.

Dimensioni: 86 x 45 x 35 mm

Grado di protezione: IP55

Temperatura ambiente: -20°C / +70°C

Cavo di collegamento: non provvisto

