

Rittal – The System.

Faster – better – everywhere.

► **Profilo per introduzione cavi, centrale per VX – VX 8618.803**

Date : 20-lug-2018

ENCLOSURES

POWER DISTRIBUTION

CLIMATE CONTROL

IT INFRASTRUCTURE

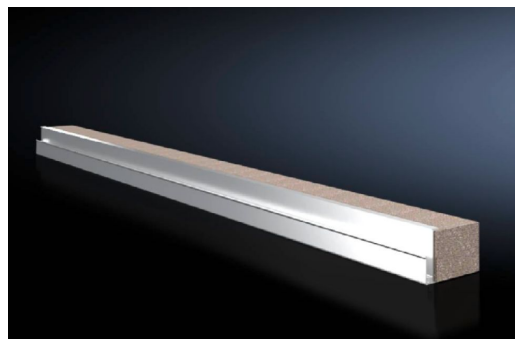
SOFTWARE & SERVICES

FRIEDHELM LOH GROUP



Profilo per introduzione cavi, centrale per VX – VX 8618.803

created: 20.07.2018 on www.rittal.com/it-it



Descrizione prodotto

Descrizione:	Il profilo è inserito direttamente nell'apertura del fondo e nel telaio dell'armadio. Installando la piastra di montaggio nella posizione più arretrata è possibile introdurre i cavi con il minimo raggio di curvatura direttamente su una guida di fissaggio cavi. Abbinando la guida di fissaggio cavi, è possibile realizzare un allestimento ottimale tra l'ingresso dei cavi e la piastra di montaggio.
Vantaggi:	Semplicità di montaggio contatto del profilo su tutte le superfici Elevato isolamento dei cavi in entrata nell'armadio
Applicazioni tipiche:	Da inserire sulle lamiere del fondo
Materiale:	Profilato in alluminio estruso Sezione: 30 x 25 mm
Grado di protezione IP secondo IEC 60 529:	IP 55 con montaggio a regola d'arte
Parti incluse nella fornitura:	Profilati di inserimento, morsetti elastici inclusi
Nota:	Sono necessari due pezzi per ogni punto di ingresso cavi Negli armadi con larghezza minima 1000 mm, il fondo è suddiviso in larghezza in due sezioni. E' possibile utilizzare due punti di ingresso cavi (sinistra/destra)

Caratteristiche di prodotto

Adatti per:	Larghezza: = 1200 mm
Confezione:	4 pz.

Peso/Conf.:	0,43 kg
EAN:	4028177922778
Codice tariffa doganale:	76042990
ETIM 6.0:	EC000211
ETIM 5.0:	EC000211
eCl@ss 8.0/8.1:	27142421
eCl@ss 7.0/7.1:	27400604
eCl@ss 6.0/6.1:	27400604
eCl@ss 5.1/5.1.4:	27189222
Descrizione prodotto (lunga):	VX Section for cable entry, centre, for W: 1200 mm