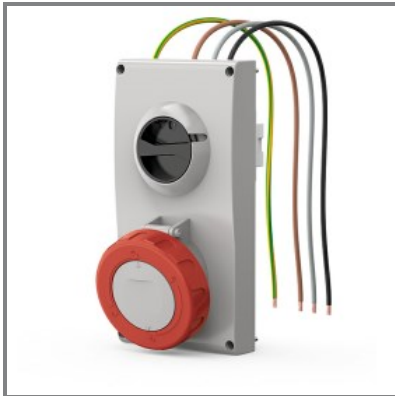


**407.6386**

**PRESA INTERBLOCCATA**  
 63A 3P+T 6h 380-415V 50Hz 60Hz  
 136X275MM Morsetti a vite Con  
 interblocco meccanico



EN 60309-1 (1999)  
 EN 60309-2 (1999)  
 EN 60309-1/A1 (2007)  
 EN 60309-2/A1 (2007)  
 EN 60309-4 (2007)  
 EN 60309-1/A2 (2012)  
 EN 60309-2/A2 (2012)  
 EN 60309-4/A1 (2012)

DIR. BASSA TENSIONE 2014/35/EU  
 DIRETTIVA RoHS 2011/65/EU

Serie Commerciale

Serie PROXIMA

Descrizione sintetica

PRESA INTERBLOCCATA

Tipo installazione

INCASSO

### ■ CARATTERISTICHE TECNICHE

Corrente nominale	63A
Poli	3P+T
Riferimento Orario	6h
Tensione nominale (range)	250-400V
Tensione nominale	380-415V
Frequenza d'impiego	50Hz
	60Hz
Morsetti	Morsetti a vite

### ■ CARATTERISTICHE FISICHE

Tipo installazione	INCASSO
Colore	ROSSO
Materiale	TERMOPLASTICO
Grado di protezione generico	Stagno all'immersione
Grado di protezione IP	IP66/IP67/IP69
Grado di protezione IK	IK09
Materiale di contatto	CuZn (ottone)
Lucchetto	ø5mm

### ■ CARATTERISTICHE DIMENSIONALI

Flangia	136X275MM
---------	-----------

### ■ DOWNLOAD

Disegno tecnico [PDF]  
 BIM Object  
 Istruzioni per l'utilizzo

### ■ OPZIONI & NOTE VARIE

Opzioni	Con interblocco meccanico
Note	SENZA BASE PORTAFUSIBILI