



AZ 15/16-B3

- Per raggi di azionamento molto piccoli sul lato stretto dell'azionatore

Dati

Dati per l'ordine

Codice	AZ 15/16-B3
Codice articolo (codice d'ordine)	101095550
EAN (European Article Number)	4030661104126
eCl@ss number, Version 9.0	27-27-26-06

Dati generali

Nome del prodotto	Azionatore mobile AZ 15/16-B3
Gross weight	16.000 g

Dati meccanici

Raggio di azionamento, minimo	32 mm
Azionatore	angolato mobile

Notes

Note (General)	The axis of the hinge must be 11 mm above and in a parallel plane to the top surface of the safety switch. Actuating radius adjustable, minimum 32 mm, using an hexagonal key wrench SW 2,5 mm (b)
----------------	---

Immagini

Immagine del prodotto (foto singola per catalogo)



ID: kaz15f23

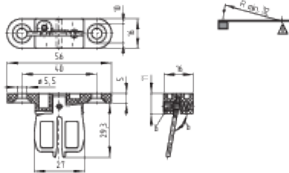
| 15,9 kB | .png | 74.083 x 49.389 mm - 210 x 140

Pixel - 72 dpi

| 172,5 kB | .jpg | 352.778 x 234.95 mm - 1000 x 666

Pixel - 72 dpi

Disegno quotato azionatore



ID: 1az15b11

| 10,6 kB | .png | 74.083 x 51.506 mm - 210 x 146

Pixel - 72 dpi

| 112,9 kB | .jpg | 352.778 x 245.886 mm - 1000 x 697

Pixel - 72 dpi

| 51,6 kB | .cdr |

K.A. Schmersal GmbH & Co. KG, Möddinghofe 30, D-42279 Wuppertal

I dettagli e I dati qui riportati sono stati attentamente verificati. Le immagini possono differire dagli originali.

Altri dati tecnici possono essere trovati nei manuali. Salvo modifiche tecniche o errori.

Generato il 15.10.2020 13:47:46